



ŚWIAT WYOBRAŹNI

KRYSTYNA SZALEWSKA-GAŁDYŃSKA

KATALOG RYSUNKU, GRAFIKI I MALARSTWA

ŚWIAT WYOBRAŹNI

KRYSTYNA SZALEWSKA-GAŁDYŃSKA

KATALOG RYSUNKU, GRAFIKI I MALARSTWA

Krystyna Szalewska-Gałądyńska

polska malarka, grafik, rysownik i poetka

(1938-2022)

Artystka urodziła się w 1938 r. w Przerośli koło Suwałk. W 1958 r. ukończyła Państwowe Liceum Sztuk Plastycznych w Szczecinie. W 1963 roku uzyskała dyplom w pracowni grafiki u profesora Ryszarda Krzywki na Wydziale Sztuk Pięknych Uniwersytetu Mikołaja Kopernika w Toruniu. Zaraz po studiach swoją twórczość rozpoczęła od linorytu, w którym wykonała wiele swoich pomysłów i fantazji.

Swoje dalsze losy związała na trwałe z Toruniem. Zajmowała się malarstwem, grafiką i rysunkiem. W swoich pracach podejmowała problematykę przemijania, cierpienia, wiary i zbawienia. Najbardziej znany jest jej cykl akwafort z wizerunkiem Matki Boskiej, a także fantastyczne pejzaże, często z motywami toruńskimi.

W jednym z ostatnich swoich wywiadów artystka powiedziała: „Zaczyna się od natchnienia, trzeba nasycić się wrażeniami. Takim olbrzymim przeżyciem był dla mnie wyjazd do Jugosławii w sierpniu 1963 roku. Tam zachwyciłam się egzotyczną przyrodą, architekturą. Oczarował mnie świat podwodny. W Dubrowniku widziałam oceanarium, gdzie pływały różne niesamowite stwory, wspaniała roślinność. Po powrocie zaczęłam robić na ten temat prace, zarówno w linorycie jak i gipsorycie.”

„Często wracam do motywu lalek i manekinów. Z jednej strony jest to swego rodzaju powrót do dzieciństwa. Z drugiej strony manekiny widziałam w Rzymie, gdy miałam wystawę w 1974 roku, w towarzystwie polsko-włoskim na Via Catarina di Sienna. Tam poznałam artystę-rzeźbiarza, który wykonywał postacie do filmów, dla wytwórni filmowej, nazywał się Carlo Rimbaldi. Będąc w jego pracowni, widziałam różne stwory do filmów, które wykonywał, także manekiny. ... Zrobiłam tam szereg rysunków i po powrocie zaczęłam realizację moich pomysłów z manekinami.”

Prace artystki prezentowane były na blisko 70 wystawach indywidualnych i ponad 90 wystawach zbiorowych w kraju i za granicą. W latach 2019 - 2021 zostały zdigitalizowane 802 prace artystki, pochodzące ze zbiorów własnych artystki oraz ze zbiorów muzeów i instytucji.

W jednej z ostatnich swoich wypowiedzi w 2021 roku artystka wypowiedziała się o swojej sztuce: „*W ciągu całego życia interesowali mnie różni twórcy, chodziłam na wystawy, różne spotkania z artystami. Głównie jednak bazowałam na mojej wyobraźni, na tym, co się dzieje wewnątrz. Specjalnie nie patrzyłam na to, co jest modne. Czerpałam z mego wnętrza, z moich obserwacji, przetwarzając to i eksponując, czy to w obrazach olejnych czy akrylach, bo wiele technik uprawiałam. I malarstwo na płótnie, na papierze, na kartonach, rysunki, pastele, gwasze. ... Najważniejsze jest to czerpanie z głębi swego świata, ze swych przeżyć.*”

Artystka zmarła 2 stycznia 2022 roku.

W roku 2021 zostały zdigitalizowane 802 prace Krystyny Szalewskiej-Gałdyńskiej, pochodzące ze zbiorów własnych artystki oraz ze zbiorów muzeów i instytucji:

- Muzeum im. ks. dr. Władysława Łęgi w Grudziądzu;
- Muzeum Mazowieckiego w Płocku;
- Biblioteki Uniwersytetu Mikołaja Kopernika w Toruniu;
- Muzeum Diecezjalnego w Toruniu;
- Muzeum Okręgowego w Toruniu.

Prace w katalogu zostały usystematyzowane zgodnie z czasem ich powstania (począwszy od 1958 r.), każda została opatrzona metryczką, która zawiera:

- tytuł pracy,
- technikę wykonania,
- datę powstania dzieła,
- wymiary dzieła (wys. x szer.),
- lokalizację oryginału w momencie digitalizacji dzieła.

Digitalizacja dorobku Krystyny Szalewskiej-Gałdyńskiej (grafik, rysunków i obrazów) wykonana została średnioformatowym aparatem fotograficznym Mamiya Leaf Credo 80 wyposażonym w 80 megapikselową matrycę. Dzięki temu reprodukcja koloru odbyła się w pełnym zakresie przestrzeni Adobe 1998 z rzeczywistą 16-bitową głębią koloru. Cały proces digitalizacji odbył się przy użyciu technik i technologii gwarantujących najwyższy poziom zgodności reprodukcji z oryginałem, zgodnie z zaleceniami FADGI (Federal Agency Digitisation Guide Lines), w oparciu o technologie firmy Image Science Associates w systemie Golden Thread.

Reprodukcje zostały wykonane przez dr. Marka Czarneckiego, artystę fotografa, który posiada najwyższe (trzy- i czterogwizdkowe) certyfikaty kompetencji (Certificate of Competence), przyznane przez firmę Image Science Associates i firmę AC&C. Certyfikaty potwierdzają najwyższą jakość digitalizacji płaskich dzieł sztuki, wykonywanych w autorskim studiu fotograficznym artysty, zgodnie z wymaganiami stawianymi przez FADGI (Federal Agencies Digital Guidelines Initiative).

PRACE ARTYSTKI znajdują się w zbiorach:

Muzeum Narodowego w Gdańsku
Muzeum Narodowego w Kielcach
Muzeum Narodowego w Poznaniu
Muzeum Narodowego w Szczecinie
Muzeum Narodowego w Warszawie
Muzeum Sztuki w Łodzi
Muzeum Górnośląskiego w Bytomiu
Muzeum Śląskiego w Katowicach
Muzeum im. Leona Wyczółkowskiego w Bydgoszczy
Muzeum Częstochowskiego
Muzeum Mazowieckiego w Płocku
Muzeum Okręgowego w Toruniu
Muzeum im. ks. dr. Wł. Łęgi w Grudziądzu
Muzeum Mikołaja Kopernika we Fromborku
Muzeum Diecezjalnego w Płocku
Muzeum Warmii i Mazur w Olsztynie
Muzeum w Brodnicy
Biblioteki Narodowej w Warszawie
Biblioteki Głównej Uniwersytetu Mikołaja Kopernika w Toruniu
Wojewódzkiej Biblioteki Publicznej - Książnica Kopernikańska w Toruniu
Graphothek City Charlottenburg w Berlinie
Biura Wystaw Artystycznych w: Olsztynie, Płocku, Poznaniu, Sopocie,
Toruniu, Wałbrzychu, Włocławku, Warszawie (CBWA Zachęta), Wrocławiu
Kancelarii Prezydenta Rzeczypospolitej Polskiej, Ministerstwa Spraw Zagranicznych,
Ministerstwa Kultury i Dziedzictwa Narodowego
Narodowego Banku Polskiego
Watykanu
Instytutu Kultury Polskiej w Londynie
Instytutu Kultury Polskiej w Rzymie
oraz
w zbiorach prywatnych w Niemczech, Finlandii, Szwecji, Austrii, USA, Kanadzie, Japonii,
Szwajcarii i we Włoszech.



Nr katalogowy: 574
Tytuł: Jesień w Szczecinie I
Data powstania: 1958
Technika: akwarela
Wymiary: 28,5 × 40,5 cm
Oryginał w zbiorach artystki.



Nr katalogowy: 575
Tytuł: Jesień w Szczecinie II
Data powstania: 1958
Technika: akwarela
Wymiary: 28,3 × 40,4 cm
Oryginał w zbiorach artystki.



Nr katalogowy: 576
Tytuł: Martwa natura
z owocami
Data powstania: 1958
Technika: akwarela
Wymiary: 28,5 × 40,3 cm
Oryginał w zbiorach artystki.



Nr katalogowy: 259
Tytuł: Młyn II
Data powstania: 1962
Technika: linoryt
(odbitka unikatowa)
Wymiary: 52,0 × 35,0 cm
Oryginał w zbiorach artystki.



Nr katalogowy: 258
Tytuł: Młyn III
Data powstania: 1963
Technika: linoryt
(odbitka unikatowa)
Wymiary: 49,5 × 34,5 cm
Oryginał w zbiorach artystki.



Nr katalogowy: 413
Tytuł: Z cyklu
„Toruńskie podwórka”
Data powstania: 1963
Technika: linoryt
Wymiary: 56,5 × 38,5 cm
Oryginał w zbiorach artystki.



Nr katalogowy: 498
Tytuł: Księżycowa noc
Data powstania: 1963
Technika: akwatynta
Wymiary: 22,5 × 32,0 cm
Oryginał w zbiorach artystki.



Nr katalogowy: 312
Tytuł: Święte miasto
Data powstania: 1964
Technika: linoryt
Wymiary: 31,0 × 65,0 cm
Oryginał w zbiorach artystki.



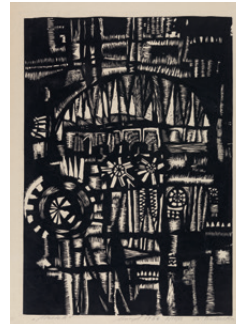
Nr katalogowy: 313
Tytuł: Z cyklu „Stwory morskie”
Data powstania: 1964
Technika: mieszana
Wymiary: 41,0 × 68,0 cm
Oryginał w zbiorach artystki.



Nr katalogowy: 362
Tytuł: **Drzewa i agawy**
Data powstania: 1964
Technika: linoryt
Wymiary: 69,0 × 45,0 cm
Oryginał w zbiorach artystki.



Nr katalogowy: 404
Tytuł: **Cmentarz turecki II**
Data powstania: 1964
Technika: mieszana
Wymiary: 52,0 × 36,5 cm
Oryginał w zbiorach artystki.



Nr katalogowy: 406
Tytuł: **Maciek**
Data powstania: 1964
Technika: linoryt
Wymiary: 50,0 × 35,0 cm
Oryginał w zbiorach artystki.



Nr katalogowy: 407
Tytuł: **Tućepi**
(nad brzegiem Adriatyku)
Data powstania: 1964
Technika: linoryt
Wymiary: 35,0 × 50,0 cm
Oryginał w zbiorach artystki.



Nr katalogowy: 408
Tytuł: **Z cyklu „Dno morskie”**
Data powstania: 1964
Technika: mieszana, gipsoryt
Wymiary: 44,5 × 80,0 cm
Oryginał w zbiorach artystki.



Nr katalogowy: 412
Tytuł: **Odbicie III**
Data powstania: 1964
Technika: tusz, pędzel, piórko
Wymiary: 48,5 × 33,5 cm
Oryginał w zbiorach artystki.



Nr katalogowy: 417
Tytuł: **Zmora**
Data powstania: 1964
Technika: mieszana, rysunek
Wymiary: 50,0 × 70,0 cm
Oryginał w zbiorach artystki.



Nr katalogowy: 418
Tytuł: **Czarodziejski kwiat**
Data powstania: 1964
Technika: linoryt
Wymiary: 65,0 × 43,5 cm
Oryginał w zbiorach artystki.



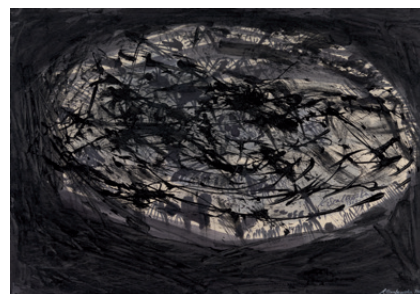
Nr katalogowy: 422
Tytuł: **Z cyklu**
„Stwory morskie” III
Data powstania: 1964
Technika: gipsoryt
Wymiary: 73,0 × 43,0 cm
Oryginał w zbiorach artystki.



Nr katalogowy: 423
Tytuł: Cmentarz Turecki I
Data powstania: 1964
Technika: linoryt
Wymiary: 69,5 × 40,0 cm
Oryginał w zbiorach artystki.



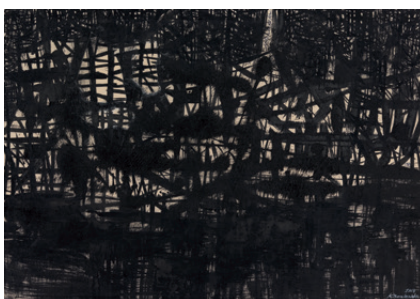
Nr katalogowy: 424
Tytuł: Maciek
Data powstania: 1964
Technika: linoryt
Wymiary: 50,0 × 35,3 cm
Oryginał w zbiorach artystki.



Nr katalogowy: 525
Tytuł: Kompozycja
Data powstania: 1964
Technika: rysunek tuszem
i wilbrą
Wymiary: 33,5 × 49,0 cm
Oryginał w zbiorach artystki.



Nr katalogowy: 527
Tytuł: Odbicie w wodzie II
Data powstania: 1964
Technika: rysunek tuszem
Wymiary: 32,5 × 48,5 cm
Oryginał w zbiorach artystki.



Nr katalogowy: 529
Tytuł: Odbicia I
Data powstania: 1964
Technika: tusz, pastel
Wymiary: 32,5 × 49,0 cm
Oryginał w zbiorach artystki.



Nr katalogowy: 530
Tytuł: Korzenie
Data powstania: 1964
Technika: tusz lawowany,
pędzel
Wymiary: 40,5 × 27,5 cm
Oryginał w zbiorach artystki.



Nr katalogowy: 532
Tytuł: Pejzaż z Przemysła II
Data powstania: 1964
Technika: rysunek, mieszana
Wymiary: 35,0 × 50,0 cm
Oryginał w zbiorach artystki.



Nr katalogowy: 537
Tytuł: Z cyklu „Kamienie”
Data powstania: 1964
Technika: rysunek, tusz,
patyk, piórko
Wymiary: 50,0 × 35,0 cm
Oryginał w zbiorach artystki.



Nr katalogowy: 548
Tytuł: Pejzaż z Przemysła
lato 1964
Data powstania: 1964
Technika: tusz lawowany, patyk
Wymiary: 29,0 × 41,0 cm
Oryginał w zbiorach artystki.



Nr katalogowy: 549
Tytuł: Z cyklu
„Wnętrza starych kłódek” I
Data powstania: 1964
Technika: mieszana,
mezzotinta
Wymiary: 40,0 × 28,0 cm
Oryginał w zbiorach artystki.



Nr katalogowy: 550
Tytuł: Z cyklu
„Wnętrza starych kłódek” II
Data powstania: 1964
Technika: mieszana,
mezzotinta
Wymiary: 40,0 × 28,0 cm
Oryginał w zbiorach artystki.



Nr katalogowy: 551
Tytuł: Z cyklu
„Wnętrza starych kłódek” III
Data powstania: 1964
Technika: mieszana,
mezzotinta
Wymiary: 40,0 × 28,0 cm
Oryginał w zbiorach artystki.



Nr katalogowy: 755
Tytuł: Dubrownik (zaułek)
Data powstania: 1964
Technika: linoryt
Wymiary: 64,0 × 42,0 cm
Oryginał w zbiorach Muzeum
Okręgowego w Toruniu.



Nr katalogowy: 756
Tytuł: Kopki
Data powstania: 1964
Technika: linoryt
Wymiary: 50,7 × 35,8 cm
Oryginał w zbiorach Muzeum
Okręgowego w Toruniu.



Nr katalogowy: 216
Tytuł: Impresja leśna
Data powstania: 1965
Technika: linoryt
Wymiary: 85,0 × 59,5 cm
Oryginał w zbiorach artystki.



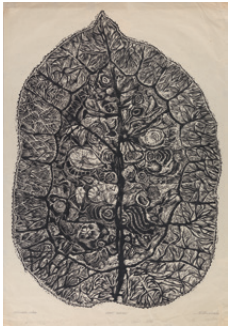
Nr katalogowy: 314
Tytuł: Wenecja bydgoska
(wersja I)
Data powstania: 1965
Technika: linoryt
Wymiary: 79,0 × 50,0 cm
Oryginał w zbiorach artystki.



Nr katalogowy: 320
Tytuł: Pejzaż z Bolkowa
Data powstania: 1965
Technika: rysunek, tusz lawowany
Wymiary: 43,0 × 60,5 cm
Oryginał w zbiorach artystki.



Nr katalogowy: 324
Tytuł: Pamięci spalonych
spichrzy w Bydgoszczy
Data powstania: 1965
Technika: rysunek, tusz, collage
Wymiary: 38,0 × 48,0 cm
Oryginał w zbiorach artystki.



Nr katalogowy: 402
Tytuł: Impresja leśna
Data powstania: 1965
Technika: linoryt
Wymiary: 84,0 × 60,0 cm
Oryginał w zbiorach artystki.



Nr katalogowy: 410
Tytuł: Stare drzewo
Data powstania: 1965
Technika: tusz, patyk, piórko
Wymiary: 48,3 × 32,5 cm
Oryginał w zbiorach artystki.



Nr katalogowy: 411
Tytuł: Stara chałupa II
Data powstania: 1965
Technika: tusz, patyk, piórko
Wymiary: 28,5 × 40,0 cm
Oryginał w zbiorach artystki.



Nr katalogowy: 415
Tytuł: Z cyklu „Ptaki” do filmu
Alfreda Hitchcocka
Data powstania: 1965
Technika: mieszana
Wymiary: 60,0 × 43,0 cm
Oryginał w zbiorach artystki.



Nr katalogowy: 416
Tytuł: Z cyklu „Ptaki”
Alfredowi Hitchcockowi
Data powstania: 1965
Technika: linoryt
Wymiary: 58,5 × 58,0 cm
Oryginał w zbiorach artystki.



Nr katalogowy: 420
Tytuł: Stare drzewo
Data powstania: 1965
Technika: linoryt
Wymiary: 70,2 × 48,4 cm
Oryginał w zbiorach artystki.



Nr katalogowy: 526
Tytuł: Rupiecie
Data powstania: 1965
Technika: rysunek tuszem
i wilbrą
Wymiary: 33,5 × 49,5 cm
Oryginał w zbiorach artystki.



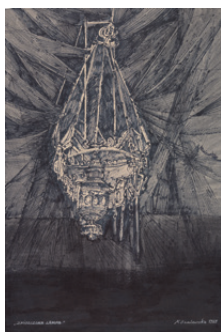
Nr katalogowy: 528
Tytuł: Z cyklu „Korzenie”
(Bolków)
Data powstania: 1965
Technika: rysunek tusz,
patyk, piórko
Wymiary: 35,0 × 50,0 cm
Oryginał w zbiorach artystki.



Nr katalogowy: 531
Tytuł: Z cyklu „Rudery”
Data powstania: 1965
Technika: tusz, patyk, piórko
Wymiary: 29,0 × 41,5 cm
Oryginał w zbiorach artystki.



Nr katalogowy: 533
Tytuł: Korzeń
Data powstania: 1965
Technika: rysunek tuszem
Wymiary: 28,7 × 40,0 cm
Oryginał w zbiorach artystki.



Nr katalogowy: 534
Tytuł: Zniszczona lampa
Data powstania: 1965
Technika: tusz lawowany, piórko
Wymiary: 40,0 × 27,0 cm
Oryginał w zbiorach artystki.



Nr katalogowy: 535
Tytuł: Pejzaż z Bolkowa
Data powstania: 1965
Technika: tusz lawowany, patyk
Wymiary: 42,6 × 60,6 cm
Oryginał w zbiorach artystki.



Nr katalogowy: 536
Tytuł: Korzenie (Bolków)
Data powstania: 1965
Technika: rysunek tusz,
piórko, patyk
Wymiary: 29,3 × 41,6 cm
Oryginał w zbiorach artystki.



Nr katalogowy: 538
Tytuł: Stare drzewo
Data powstania: 1965
Technika: tusz lawowany,
patyk, piórko
Wymiary: 50,0 × 35,0 cm
Oryginał w zbiorach artystki.



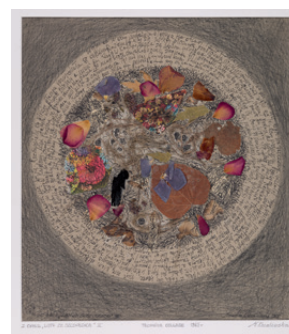
Nr katalogowy: 539
Tytuł: Forma kamienna
Data powstania: 1965
Technika: rysunek, tusz,
piórko, patyk
Wymiary: 34,8 × 50,0 cm
Oryginał w zbiorach artystki.



Nr katalogowy: 540
Tytuł: Z cyklu „Korzenie”
Data powstania: 1965
Technika: szkic,
tuszu lawowany, patyk
Wymiary: 28,2 × 41,5 cm
Oryginał w zbiorach artystki.



Nr katalogowy: 571
Tytuł: Z cyklu
„Listy ze Szczyrzyca” II
Data powstania: 1965
Technika: collage
Wymiary: 41,0 × 59,3 cm
Oryginał w zbiorach artystki.



Nr katalogowy: 572
Tytuł: Z cyklu
„Listy ze Szczyrzyca” III
Data powstania: 1965
Technika: collage
Wymiary: 38,4 × 34,4 cm
Oryginał w zbiorach artystki.



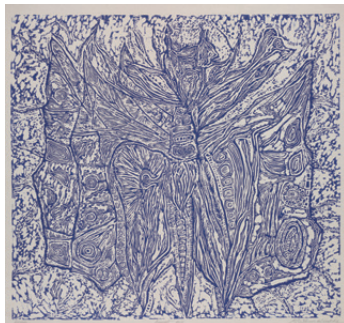
Nr katalogowy: 573
Tytuł: Z cyklu
„Listy ze Szczyrzyca”
List nr III A
Data powstania: 1965
Technika: collage
Wymiary: 37,0 × 46,8 cm
Oryginał w zbiorach artystki.



Nr katalogowy: 751
Tytuł: Z cyklu „Świat umarłych
przedmiotów”
Data powstania: 1965
Technika: tusz, piórko
Wymiary: 30,0 × 43,0 cm
Oryginał w zbiorach Biblioteki
UMK w Toruniu.



Nr katalogowy: 757
Tytuł: Z cyklu „Ptaki”
Data powstania: 1965
Technika: linoryt
Wymiary: 59,5 × 59,5 cm
Oryginał w zbiorach Muzeum
Okręgowego w Toruniu.



Nr katalogowy: 70
Tytuł: Owad
Data powstania: 1966
Technika: linoryt
Wymiary: 53,0 × 57,0 cm
Oryginał w zbiorach artystki.



Nr katalogowy: 218
Tytuł: Stare domy nad Kanałem
(Bydgoska Wenecja)
Data powstania: 1966
Technika: linoryt
Wymiary: 66,0 × 52,5 cm
Oryginał w zbiorach artystki.



Nr katalogowy: 398
Tytuł: Z cyklu „Ptaki”
Data powstania: 1966
Technika: linoryt
Wymiary: średnica 49,0 cm
Oryginał w zbiorach artystki.



Nr katalogowy: 421
Tytuł: Tryptyk dla umarłych
Data powstania: 1966
Technika: linoryt
Wymiary: 37,8 × 67,6 cm
Oryginał w zbiorach artystki.



Nr katalogowy: 687
Tytuł: Owad
Data powstania: 1966
Technika: linoryt
Wymiary: 53,0 × 57,0 cm
Oryginał w zbiorach Biblioteki
UMK w Toruniu.



Nr katalogowy: 689
Tytuł: Ptak
Data powstania: 1966
Technika: linoryt
Wymiary: średnica 49 cm
Oryginał w zbiorach Biblioteki
UMK w Toruniu.



Nr katalogowy: 734
Tytuł: **Pieśń o Bydgoszczy**
Data powstania: 1966
Technika: mieszana
Wymiary: 71,0 × 41,0 cm
Oryginał w zbiorach Biblioteki UMK w Toruniu.



Nr katalogowy: 750
Tytuł: **Pejzaż**
Data powstania: 1966
Technika: gipsoryt
Wymiary: 34,0 × 49,0 cm
Oryginał w zbiorach Biblioteki UMK w Toruniu.



Nr katalogowy: 762
Tytuł: **Tryptyk dla umarłych**
Data powstania: 1966
Technika: linoryt
Wymiary: 38,5 × 69,0 cm
Oryginał w zbiorach Muzeum Okręgowego w Toruniu.



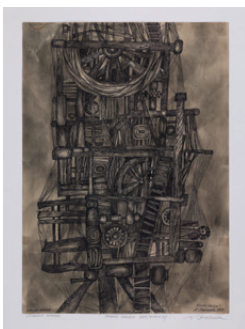
Nr katalogowy: 63
Tytuł: **Narodziny Wiosny**
Data powstania: 1967
Technika: akwaforta
Wymiary: 49,5 × 35,5 cm
Oryginał w zbiorach artystki.



Nr katalogowy: 71
Tytuł: **Wrak**
Data powstania: 1967
Technika: linoryt
Wymiary: 42,0 × 60,0 cm
Oryginał w zbiorach artystki.



Nr katalogowy: 72
Tytuł: **Martwa natura z szafą**
Data powstania: 1967
Technika: akwaforta
Wymiary: 49,5 × 36,0 cm
Oryginał w zbiorach artystki.



Nr katalogowy: 348
Tytuł: **Spalony wiatrak**
Data powstania: 1967
Technika: rysunek piórkciem
Wymiary: 41,0 × 29,0 cm
Oryginał w zbiorach artystki.



Nr katalogowy: 349
Tytuł: **Martwa natura z szafą**
Data powstania: 1967
Technika: rysunek tuszem i piórem
Wymiary: 49,5 × 33,0 cm
Oryginał w zbiorach artystki.



Nr katalogowy: 351
Tytuł: **Martwa natura z szafą**
Data powstania: 1967
Technika: akwaforta
Wymiary: 49,5 × 36,0 cm
Oryginał w zbiorach artystki.



Nr katalogowy: 363
Tytuł: **Figura lodowa**
Data powstania: 1967
Technika: mieszana, tusz, piórko
Wymiary: 49,7 × 69,5 cm
Oryginał w zbiorach artystki.



Nr katalogowy: 399
Tytuł: **Pejzaż**
Data powstania: 1967
Technika: mieszana
Wymiary: 68,7 × 50,2 cm
Oryginał w zbiorach artystki.



Nr katalogowy: 400
Tytuł: **Z cyklu „Ptaki”
Obraz III**
Data powstania: 1967
Technika: mieszana
Wymiary: 59,7 × 55,0 cm
Oryginał w zbiorach artystki.



Nr katalogowy: 401
Tytuł: **Z cyklu „Ptaki”
Obraz VIII**
Data powstania: 1967
Technika: rysunek, mieszana
Wymiary: 60,4 × 85,0 cm
Oryginał w zbiorach artystki.



Nr katalogowy: 403
Tytuł: **Z cyklu „Ptaki”
Obraz I**
Data powstania: 1967
Technika: mieszana, tusz, pędzel
Wymiary: 85,0 × 60,0 cm
Oryginał w zbiorach artystki.



Nr katalogowy: 405
Tytuł: **Z cyklu „Ptaki” IV
do filmu Hitchcocka „Ptaki”**
Data powstania: 1967
Technika: rysunek, mieszana,
tuszu, pędzel
Wymiary: 70,0 × 50,0 cm
Oryginał w zbiorach artystki.



Nr katalogowy: 414
Tytuł: **Z cyklu „Świat umarłych
przedmiotów”**
Data powstania: 1967
Technika: rysunek, tusz, piórko
Wymiary: 28,5 × 41,0 cm
Oryginał w zbiorach artystki.



Nr katalogowy: 419
Tytuł: **Motyl**
Data powstania: 1967
Technika: rysunek, mieszana
Wymiary: 47,0 × 59,0 cm
Oryginał w zbiorach artystki.



Nr katalogowy: 481
Tytuł: **Toruńska jesień**
Data powstania: 1967
Technika: akwaforta
Wymiary: 24,0 x 43,5 cm
Oryginał w zbiorach artystki.



Nr katalogowy: 544
Tytuł: Figura lodowa I
Data powstania: 1967
Technika: rysunek, mieszana
Wymiary: 49,0 × 69,0 cm
Oryginał w zbiorach artystki.



Nr katalogowy: 545
Tytuł: Ptak w oknie
Data powstania: 1967
Technika: mieszana,
rysunek, tusz
Wymiary: 65,0 × 52,0 cm
Oryginał w zbiorach artystki.



Nr katalogowy: 546
Tytuł: Z cyklu „Ptaki” III
Data powstania: 1967
Technika: mieszana
Wymiary: 58,5 × 49,0 cm
Oryginał w zbiorach artystki.



Nr katalogowy: 547
Tytuł: Pejzaż III
Data powstania: 1967
Technika: mieszana,
tuszu, piórko
Wymiary: 49,0 × 59,0 cm
Oryginał w zbiorach artystki.



Nr katalogowy: 556
Tytuł: Zatopione miasto
Data powstania: 1967
Technika: akwaforta
Wymiary: 31,0 × 49,5 cm
Oryginał w zbiorach artystki.



Nr katalogowy: 676
Tytuł: Z cyklu „Strychy”
Data powstania: 1967
Technika: akwaforta
Wymiary: 31,0 × 43,0 cm
Oryginał w zbiorach Biblioteki UMK w Toruniu.



Nr katalogowy: 677
Tytuł: Zatopione miasto
Data powstania: 1967
Technika: akwaforta
Wymiary: 32,0 × 50,0 cm
Oryginał w zbiorach Biblioteki UMK w Toruniu.



Nr katalogowy: 688
Tytuł: Wrak
Data powstania: 1967
Technika: linoryt
Wymiary: 43,0 × 60,0 cm
Oryginał w zbiorach Biblioteki UMK w Toruniu.



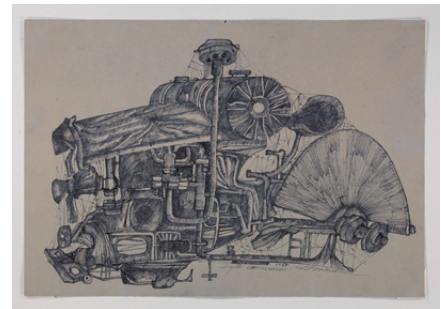
Nr katalogowy: 722
Tytuł: Toruńska jesień
Data powstania: 1967
Technika: akwaforta
Wymiary: 24,0 × 43,0 cm
Oryginał w zbiorach Biblioteki UMK w Toruniu.



Nr katalogowy: 724
Tytuł: **Toruńska noc**
Data powstania: 1967
Technika: akwaforta
Wymiary: 43,0 × 32,0 cm
Oryginał w zbiorach Biblioteki UMK w Toruniu.



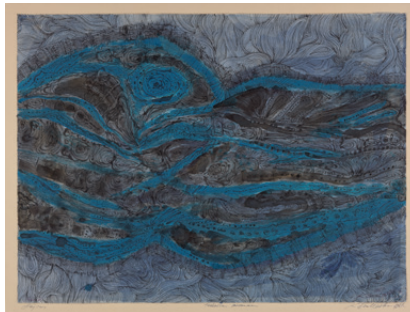
Nr katalogowy: 725
Tytuł: **Martwa natura z szafą**
Data powstania: 1967
Technika: akwaforta
Wymiary: 40,0 × 36,0 cm
Oryginał w zbiorach Biblioteki UMK w Toruniu.



Nr katalogowy: 752
Tytuł: **Z cyklu „Stare mechanizmy”**
Data powstania: 1967
Technika: tusz, piórko
Wymiary: 31,0 × 46,0 cm
Oryginał w zbiorach Biblioteki UMK w Toruniu.



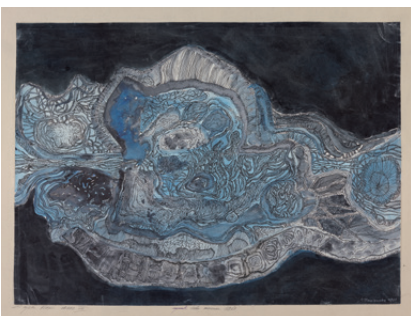
Nr katalogowy: 763
Tytuł: **Odejście**
Data powstania: 1967
Technika: linoryt
Wymiary: 48,0 × 37,0 cm
Oryginał w zbiorach Muzeum Okręgowego w Toruniu.



Nr katalogowy: 783
Tytuł: **Pejzaż**
Data powstania: 1967
Technika: mieszana
Wymiary: 56,7 × 78,5 cm
Oryginał w zbiorach Muzeum Okręgowego w Toruniu.



Nr katalogowy: 794
Tytuł: **Wnętrze ptaka**
Data powstania: 1967
Technika: akwarela
Wymiary: 50,0 × 70,5 cm
Oryginał w zbiorach Muzeum Okręgowego w Toruniu.



Nr katalogowy: 796
Tytuł: **Z cyklu „Ptaki”
Obraz VII**
Data powstania: 1967
Technika: rysunek, mieszana
Wymiary: 51,5 × 70,8 cm
Oryginał w zbiorach Muzeum Okręgowego w Toruniu.



Nr katalogowy: 254
Tytuł: **Zabity ptak**
Data powstania: 1968
Technika: akwaforta
Wymiary: 41,5 × 30,0 cm
Oryginał w zbiorach artystki.



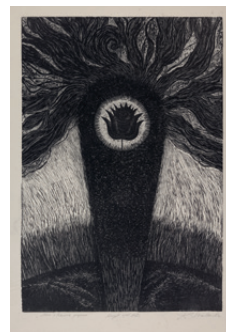
Nr katalogowy: 347
Tytuł: **Z cyklu „Świat umarłych przedmiotów”**
Data powstania: 1968
Technika: akwaforta
Wymiary: 30,5 × 42,5 cm
Oryginał w zbiorach artystki.



Nr katalogowy: 350
Tytuł: **Potwór morski**
Data powstania: 1968
Technika: akwaforta
Wymiary: 32,0 × 50,0 cm
Oryginał w zbiorach artystki.



Nr katalogowy: 591
Tytuł: **Kompozycja z muszlami**
Data powstania: 1968
Technika: olej na płótnie
i wklejane muszle
(assemblage)
Wymiary: 85,0 × 60,0 cm
Oryginał w zbiorach artystki.



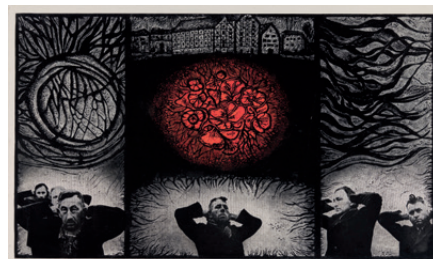
Nr katalogowy: 761
Tytuł: **Sen o kwiecie paproci**
Data powstania: 1968
Technika: linoryt
Wymiary: 65,0 × 44,0 cm
Oryginał w zbiorach Muzeum
Okrgowego w Toruniu.



Nr katalogowy: 161
Tytuł: **O zmierzchu**
Data powstania: 1969
Technika: mieszana własna
Wymiary: 42,0 × 64,0 cm
Oryginał w zbiorach artystki.



Nr katalogowy: 184
Tytuł: **Pożegnanie gołębiarki
(Addio)**
Data powstania: 1969
Technika: mieszana własna
Wymiary: 63,5 × 41,5 cm
Oryginał w zbiorach artystki.



Nr katalogowy: 302
Tytuł: **Pamięci bydgoskich
nauczycieli rozstrzelanych
w Dolinie Śmierci**
Data powstania: 1969
Technika: mieszana
Wymiary: 39,0 × 67,5 cm
Oryginał w zbiorach artystki.



Nr katalogowy: 334
Tytuł: **Z sennika Lizy**
Data powstania: 1969
Technika: własna
(artist's proof)
Wymiary: 59,0 × 46,5 cm
Oryginał w zbiorach artystki.



Nr katalogowy: 592
Tytuł: **Księżycowa noc nad
jeziorem (Charzykowy)**
Data powstania: 1969
Technika: olej na płótnie
(assemblage)
Wymiary: 85,0 × 60,0 cm
Oryginał w zbiorach artystki.



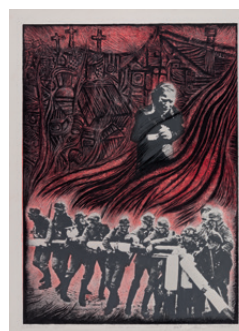
Nr katalogowy: 593
Tytuł: **Gwiazdy polne**
Data powstania: 1969
Technika: olej na płótnie,
suszone ostry i liście
(assemblage)
Wymiary: 82,0 × 57,0 cm
Oryginał w zbiorach artystki.



Nr katalogowy: 678
Tytuł: **Stwór morski**
Data powstania: 1969
Technika: akwaforta
Wymiary: 32,0 × 50,0 cm
Oryginał w zbiorach Biblioteki UMK w Toruniu.



Nr katalogowy: 798
Tytuł: **Ostatni list**
Data powstania: 1969
Technika: mieszana własna
Wymiary: 68,0 × 40,8 cm
Oryginał w zbiorach Muzeum Okręgowego w Toruniu.



Nr katalogowy: 799
Tytuł: **1 wrzesień 1939**
Data powstania: 1969
Technika: mieszana własna
Wymiary: 59,8 × 42,2 cm
Oryginał w zbiorach Muzeum Okręgowego w Toruniu.



Nr katalogowy: 60
Tytuł: **Do poezji Władysława Broniewskiego**
Data powstania: 1970
Technika: własna
Wymiary: 55,5 × 42,0 cm
Oryginał w zbiorach artystki.



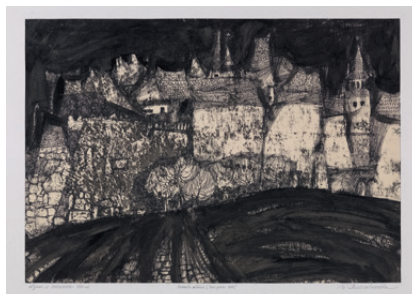
Nr katalogowy: 108
Tytuł: **Wspomnienia „Pożegnanie gołębiarki”**
Data powstania: 1970
Technika: własna, linoryt barwny plus cynkografia
Wymiary: 62,5 × 42,0 cm
Oryginał w zbiorach artystki.



Nr katalogowy: 303
Tytuł: **O zmierzchu**
Data powstania: 1970
Technika: mieszana własna
Wymiary: 42,2 × 64,0 cm
Oryginał w zbiorach artystki.



Nr katalogowy: 721
Tytuł: **O zmierzchu**
Data powstania: 1970
Technika: mieszana
Wymiary: 43,0 × 64,0 cm
Oryginał w zbiorach Biblioteki UMK w Toruniu.



Nr katalogowy: 753
Tytuł: **Pejzaż z Chełmna**
Data powstania: 1970
Technika: własna, tusz, piórko
Wymiary: 35,0 × 49,0 cm
Oryginał w zbiorach Biblioteki UMK w Toruniu.



Nr katalogowy: 768
Tytuł: **Wspomnienia**
Data powstania: 1970
Technika: mieszana
Wymiary: 63,0 × 42,0 cm
Oryginał w zbiorach Muzeum Okręgowego w Toruniu.



Nr katalogowy: 795
Tytuł: **Zmora II**
Data powstania: 1970
Technika: własna, rysunek
na fotografii
Wymiary: 59,5 × 35,5 cm
Oryginał w zbiorach Muzeum
Okręgowego w Toruniu.



Nr katalogowy: 61
Tytuł: **Pamięci Leonida Teligi
(wersja II)**
Data powstania: 1971
Technika: własna, mieszana
barwna
Wymiary: 71,0 × 41,0 cm
Oryginał w zbiorach artystki.



Nr katalogowy: 69
Tytuł: **Do wiersza Władysława
Broniewskiego „Wiatraki”**
Data powstania: 1971
Technika: linoryt barwny
Wymiary: 60,0 × 43,5 cm
Oryginał w zbiorach artystki.



Nr katalogowy: 454
Tytuł: **Chimera**
Data powstania: 1971
Technika: linoryt barwny
Wymiary: 57,2 × 44,0 cm
Oryginał w zbiorach artystki.



Nr katalogowy: 455
Tytuł: **Przemięto**
Data powstania: 1971
Technika: linoryt barwny
Wymiary: 56,4 × 45,0 cm
Oryginał w zbiorach artystki.



Nr katalogowy: 638
Tytuł: **Upał**
Data powstania: 1971
Technika: olej na płótnie
Wymiary: 95,0 × 80,0 cm
Oryginał w zbiorach Muzeum
im. ks. dr. Władysława Łęgi
w Grudziądzu.



Nr katalogowy: 639
Tytuł: **Zaćmienie**
Data powstania: 1971
Technika: olej na płótnie
Wymiary: 95,0 × 80,0 cm
Oryginał w zbiorach Muzeum
im. ks. dr. Władysława Łęgi
w Grudziądzu.



Nr katalogowy: 642
Tytuł: **Przenośny Świat**
Data powstania: 1971
Technika: mieszana barwna
Wymiary: 42,8 × 56,0 cm
Oryginał w zbiorach Muzeum
im. ks. dr. Władysława Łęgi
w Grudziądzu.



Nr katalogowy: 663
Tytuł: **Zjawa**
Data powstania: 1971
Technika: linoryt barwny
plus cynkografia
Wymiary: 56,0 × 46,0 cm
Oryginał w zbiorach Muzeum
Mazowieckiego w Płocku.



Nr katalogowy: 664
Tytuł: Chimera
Data powstania: 1971
Technika: mieszana barwna
Wymiary: 57,0 × 43,5 cm
Oryginał w zbiorach Muzeum Mazowieckiego w Płocku.



Nr katalogowy: 668
Tytuł: Przenośny świat
Data powstania: 1971
Technika: własna
(fotografia i linoryt)
Wymiary: 48,0 × 59,3 cm
Oryginał w zbiorach Muzeum Mazowieckiego w Płocku.



Nr katalogowy: 674
Tytuł: Czas przemijania
Data powstania: 1971
Technika: mieszana barwna
Wymiary: 56,0 × 45,0 cm
Oryginał w zbiorach Muzeum Mazowieckiego w Płocku.



Nr katalogowy: 681
Tytuł: Przenośny Świat
Data powstania: 1971
Technika: własna
Wymiary: 43,0 × 55,0 cm
Oryginał w zbiorach Biblioteki UMK w Toruniu.



Nr katalogowy: 682
Tytuł: Zjawa
Data powstania: 1971
Technika: mieszana
Wymiary: 57,0 × 46,0 cm
Oryginał w zbiorach Biblioteki UMK w Toruniu.



Nr katalogowy: 754
Tytuł: De Revolutionibus II
Data powstania: 1971
Technika: mieszana
Wymiary: 61,0 × 44,0 cm
Oryginał w zbiorach Muzeum Okręgowego w Toruniu.



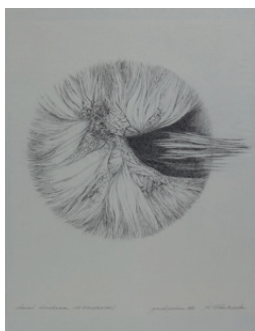
Nr katalogowy: 759
Tytuł: De Revolutionibus ... II
Data powstania: 1971
Technika: mieszana barwna
Wymiary: 61,0 × 44,0 cm
Oryginał w zbiorach Muzeum Okręgowego w Toruniu.



Nr katalogowy: 785
Tytuł: Nowa Era
Data powstania: 1971
Technika: mieszana własna
Wymiary: 57,7 x 45,0 cm
Oryginał w zbiorach Muzeum Okręgowego w Toruniu.



Nr katalogowy: 107
Tytuł: Marzenie I
Data powstania: 1972
Technika: tusz, rysunek
na fotografii
Wymiary: 62,0 x 47,0 cm
Oryginał w zbiorach artystki.



Nr katalogowy: 359
Tytuł: Śmierć dmuchawca
(Józefowi Gielniakowi)
Data powstania: 1972
Technika: rysunek piórkami
Wymiary: 56,5 × 48,0 cm
Oryginał w zbiorach artystki.



Nr katalogowy: 758
Tytuł: Genickschuss
Data powstania: 1972
Technika: mieszana barwna
Wymiary: 56,0 × 43,0 cm
Oryginał w zbiorach Muzeum Okręgowego w Toruniu.



Nr katalogowy: 661
Tytuł: Z sennika Lizy
Data powstania: 1972
Technika: mieszana
Wymiary: 61,2 × 48,0 cm
Oryginał w zbiorach Muzeum Mazowieckiego w Płocku.



Nr katalogowy: 669
Tytuł: Kuszenie (Tentazione)
Data powstania: 1972
Technika: mieszana
(rysunek piórkami, foto)
Wymiary: 65,3 × 50,9 cm
Oryginał w zbiorach Muzeum Mazowieckiego w Płocku.



Nr katalogowy: 672
Tytuł: Z sennika Lizy
Data powstania: 1972
Technika: własna
Wymiary: 59,0 × 46,3 cm
Oryginał w zbiorach Muzeum Mazowieckiego w Płocku.



Nr katalogowy: 720
Tytuł: Marzenie (Sogno)
Data powstania: 1972
Technika: własna
Wymiary: 62,0 × 47,0 cm
Oryginał w zbiorach Biblioteki UMK w Toruniu.



Nr katalogowy: 732
Tytuł: Odejście w krainę cienia
Data powstania: 1972
Technika: rysunek piórkami
Wymiary: 52,0 × 46,0 cm
Oryginał w zbiorach Biblioteki UMK w Toruniu.



Nr katalogowy: 760
Tytuł: Marzenie
Data powstania: 1972
Technika: mieszana barwna
Wymiary: 62,0 × 47,0 cm
Oryginał w zbiorach Muzeum Okręgowego w Toruniu.



Nr katalogowy: 162
Tytuł: Lalka
Data powstania: 1973
Technika: własna
Wymiary: 55,0 × 43,0 cm
Oryginał w zbiorach artystki.



Nr katalogowy: 360
Tytuł: **Oddech morza**
Data powstania: 1973
Technika: tusz, kredka,
rysunek pędzelkiem
i piórkiem
Wymiary: 49,0 × 44,0 cm
Oryginał w zbiorach artystki.



Nr katalogowy: 425
Tytuł: **Opętanie**
Data powstania: 1973
Technika: mieszana własna
Wymiary: 48,6 × 44,0 cm
Oryginał w zbiorach artystki.



Nr katalogowy: 453
Tytuł: **Jedna ze „Spoon River”**
Data powstania: 1973
Technika: linoryt
(odbitka unikatowa)
Wymiary: 47,4 × 43,7 cm
Oryginał w zbiorach artystki.



Nr katalogowy: 662
Tytuł: **Melancholy**
Data powstania: 1973
Technika: mieszana własna
Wymiary: 52,5 × 43,2 cm
Oryginał w zbiorach Muzeum
Mazowieckiego w Płocku.



Nr katalogowy: 665
Tytuł: **Fatum**
Data powstania: 1973
Technika: własna
Wymiary: 57,0 × 47,0 cm
Oryginał w zbiorach Muzeum
Mazowieckiego w Płocku.



Nr katalogowy: 666
Tytuł: **Opętanie**
Data powstania: 1973
Technika: własna
Wymiary: 49,0 × 44,0 cm
Oryginał w zbiorach Muzeum
Mazowieckiego w Płocku.



Nr katalogowy: 667
Tytuł: **Osaczona**
Data powstania: 1973
Technika: własna
Wymiary: 59,0 × 46,8 cm
Oryginał w zbiorach Muzeum
Mazowieckiego w Płocku.



Nr katalogowy: 670
Tytuł: **Oczarowanie**
Data powstania: 1973
Technika: własna (foto, linoryt)
Wymiary: 54,3 × 68,5 cm
Oryginał w zbiorach Muzeum
Mazowieckiego w Płocku.



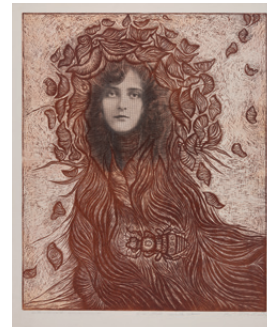
Nr katalogowy: 671
Tytuł: **Zapatrzanie**
Data powstania: 1973
Technika: własna (foto, linoryt)
Wymiary: 58,8 × 48,6 cm
Oryginał w zbiorach Muzeum
Mazowieckiego w Płocku..



Nr katalogowy: 673
Tytuł: **Lalka**
Data powstania: 1973
Technika: **własna**
Wymiary: 56,5 × 43,5 cm
Oryginał w zbiorach Muzeum Mazowieckiego w Płocku.



Nr katalogowy: 730
Tytuł: **Oczarowanie**
Data powstania: 1973
Technika: **własna (foto, linoryt)**
Wymiary: 40,0 × 57,0 cm
Oryginał w zbiorach Biblioteki UMK w Toruniu.



Nr katalogowy: 764
Tytuł: **Jesienna melancholia**
Data powstania: 1973
Technika: **własna**
Wymiary: 52,0 × 43,0 cm
Oryginał w zbiorach Muzeum Okręgowego w Toruniu.



Nr katalogowy: 784
Tytuł: **Zatrzymać chwilę**
Data powstania: 1973
Technika: **własna**
Wymiary: 41,3 × 56,7 cm
Oryginał w zbiorach Muzeum Okręgowego w Toruniu.



Nr katalogowy: 786
Tytuł: **Lęk**
Data powstania: 1973
Technika: **własna**
Wymiary: 42,0 × 52,8 cm
Oryginał w zbiorach Muzeum Okręgowego w Toruniu.



Nr katalogowy: 128
Tytuł: **Wiosenny wiatr**
Data powstania: 1974
Technika: **linoryt barwny**
Wymiary: 40,0 × 40,0 cm
Oryginał w zbiorach artystki.



Nr katalogowy: 159
Tytuł: **Obłąd V**
Data powstania: 1974
Technika: **linoryt barwny**
Wymiary: 52,0 × 48,0 cm
Oryginał w zbiorach artystki.



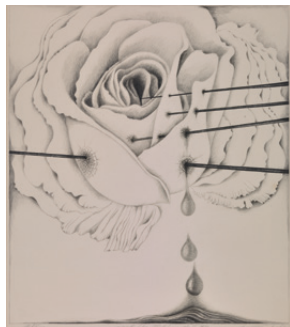
Nr katalogowy: 317
Tytuł: **Pocałunek**
Data powstania: 1974
Technika: **tusz, ołówek**
rysunek pędzelkiem
Wymiary: 50,0 × 44,0 cm
Oryginał w zbiorach artystki.



Nr katalogowy: 326
Tytuł: **Sen I**
Data powstania: 1974
Technika: **linoryt barwny**
Wymiary: 39,0 × 67,0 cm
Oryginał w zbiorach artystki.



Nr katalogowy: 333
Tytuł: **Gdy Księżyc zgaśnie**
Data powstania: 1974
Technika: linoryt barwny
Wymiary: 51,0 × 48,0 cm
Oryginał w zbiorach artystki.



Nr katalogowy: 488
Tytuł: **Ukłucia**
Data powstania: 1974
Technika: tusz, ołówek
rysunek pędzelkiem
Wymiary: 49,5 × 44,0 cm
Oryginał w zbiorach artystki.



Nr katalogowy: 490
Tytuł: **Cień**
Data powstania: 1974
Technika: tusz, ołówek
rysunek pędzelkiem
Wymiary: 49,5 × 44,0 cm
Oryginał w zbiorach artystki.



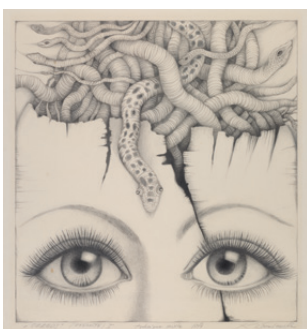
Nr katalogowy: 496
Tytuł: **Przebudzenie**
Data powstania: 1974
Technika: tusz, ołówek
rysunek pędzelkiem
Wymiary: 50,0 × 44,4 cm
Oryginał w zbiorach artystki.



Nr katalogowy: 562
Tytuł: **Ruiny**
Data powstania: 1974
Technika: rysunek, tusz,
piórko, pędzel
Wymiary: 10,2 × 17,6 cm
Oryginał w zbiorach artystki.



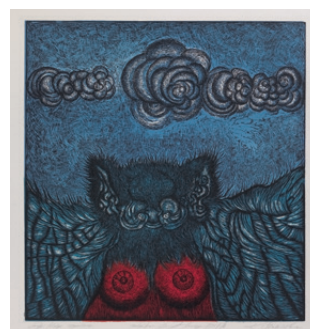
Nr katalogowy: 658
Tytuł: **Zapomnienie**
Data powstania: 1974
Technika: tusz, ołówek
Wymiary: 50,5 × 45,1 cm
Oryginał w zbiorach Muzeum
im. ks. dr. Władysława Łęgi
w Grudziądzu.



Nr katalogowy: 660
Tytuł: **Obłąd I**
Data powstania: 1974
Technika: mieszana
Wymiary: 48,0 × 45,0 cm
Oryginał w zbiorach Muzeum
im. ks. dr. Władysława Łęgi
w Grudziądzu



Nr katalogowy: 685
Tytuł: **Przyjdę do Ciebie
niebieskooka**
Data powstania: 1974
Technika: własna
Wymiary: 51,0 × 47,0 cm
Oryginał w zbiorach Biblioteki
UMK w Toruniu.



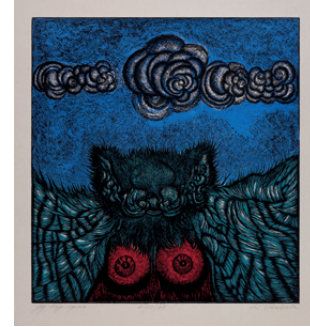
Nr katalogowy: 686
Tytuł: **Gdy księżyc zgaśnie**
Data powstania: 1974
Technika: linoryt barwny
Wymiary: 52,0 × 48,0 cm
Oryginał w zbiorach Biblioteki
UMK w Toruniu.



Nr katalogowy: 690
Tytuł: **Obłąd V**
Data powstania: 1974
Technika: **linoryt barwny**
Wymiary: 52,0 × 48,0 cm
Oryginał w zbiorach Biblioteki UMK w Toruniu.



Nr katalogowy: 765
Tytuł: **Mia Italia**
Data powstania: 1974
Technika: **linoryt barwny**
Wymiary: 45,0 × 58,0 cm
Oryginał w zbiorach Muzeum Okręgowego w Toruniu.



Nr katalogowy: 766
Tytuł: **Gdy Księżyc zgaśnie**
Data powstania: 1974
Technika: **linoryt barwny**
Wymiary: 51,0 × 48,0 cm
Oryginał w zbiorach Muzeum Okręgowego w Toruniu.



Nr katalogowy: 792
Tytuł: **Obłąd III**
Data powstania: 1974
Technika: **rysunek, tusz, ołówek**
Wymiary: 50,0 × 43,8 cm
Oryginał w zbiorach Muzeum Okręgowego w Toruniu.



Nr katalogowy: 797
Tytuł: **Modlitwa zimowa**
Data powstania: 1974
Technika: **własna**
Wymiary: 37,0 × 31,5 cm
Oryginał w zbiorach Muzeum Okręgowego w Toruniu.



Nr katalogowy: 14
Tytuł: **Błękitna zjawa**
Data powstania: 1975
Technika: **linoryt barwny**
Wymiary: 50,5 × 48,0 cm
Oryginał w zbiorach artystki.



Nr katalogowy: 36
Tytuł: **Porzucone manekiny**
Data powstania: 1975
Technika: **linoryt barwny**
Wymiary: 50,0 × 48,0 cm
Oryginał w zbiorach artystki.



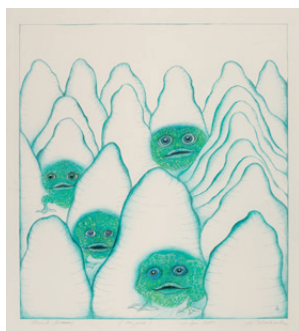
Nr katalogowy: 82
Tytuł: **Fantazja leśna (Samozstrzel)**
Data powstania: 1975
Technika: **pastel, tusz**
Wymiary: 49,4 × 54,4 cm
Oryginał w zbiorach artystki.



Nr katalogowy: 83
Tytuł: **Ogród (Samozstrzel)**
Data powstania: 1975
Technika: **tusz, pastel**
Wymiary: 55,0 × 49,8 cm
Oryginał w zbiorach artystki.



Nr katalogowy: 89
Tytuł: Zaczarowana studnia
(z lalką)
Data powstania: 1975
Technika: tusz, ołówek
Wymiary: 44,0 × 53,0 cm
Oryginał w zbiorach artystki.



Nr katalogowy: 141
Tytuł: Poranek (z żabami)
Data powstania: 1975
Technika: tusz, pastel
Wymiary: 55,0 × 50,0 cm
Oryginał w zbiorach artystki.



Nr katalogowy: 144
Tytuł: Świętojańskie ogniki
z Samostrzela
Data powstania: 1975
Technika: pastel, tusz
Wymiary: 55,0 × 50,0 cm
Oryginał w zbiorach artystki.



Nr katalogowy: 160
Tytuł: Gdy Księżyc zgaśnie
Data powstania: 1975
Technika: linoryt barwny
Wymiary: 51,5 × 48,0 cm
Oryginał w zbiorach artystki.



Nr katalogowy: 163
Tytuł: Z cyklu „Lalki”
Na łące
Data powstania: 1975
Technika: linoryt barwny
Wymiary: 50,0 × 50,0 cm
Oryginał w zbiorach artystki.



Nr katalogowy: 331
Tytuł: Czarcie drzewo
(wersja II)
Data powstania: 1975
Technika: pastel, tusz,
malowane pędzelkiem
Wymiary: 55,0 × 50,0 cm
Oryginał w zbiorach artystki.



Nr katalogowy: 336
Tytuł: Przyjdę do Ciebie
niebieskooka
Data powstania: 1975
Technika: linoryt barwny
Wymiary: 51,0 x 47,0 cm
Oryginał w zbiorach artystki.



Nr katalogowy: 339
Tytuł: Okno
Data powstania: 1975
Technika: tusz, pastel
rysunek pędzelkiem
Wymiary: 49,5 x 55,0 cm
Oryginał w zbiorach artystki.



Nr katalogowy: 457
Tytuł: Dom marzeń
Data powstania: 1975
Technika: akwaforta, ręcznie
malowana akwarelą
Wymiary: 14,9 x 9,8 cm
Oryginał w zbiorach artystki.



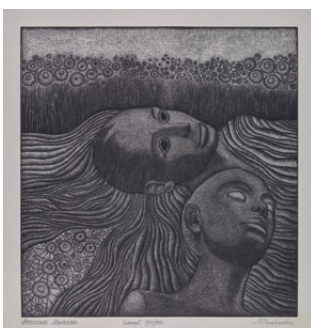
Nr katalogowy: 494
Tytuł: **Romeo i Julia**
Data powstania: 1975
Technika: linoryt
Wymiary: 50,0 × 48,0 cm
Oryginał w zbiorach artystki.



Nr katalogowy: 504
Tytuł: **Exlibris K.S.**
Data powstania: 1975
Technika: akwaforta
Wymiary: 15,0 × 10,0 cm
Oryginał w zbiorach artystki.



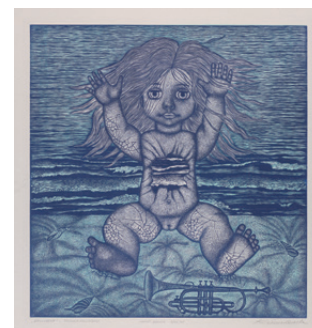
Nr katalogowy: 505
Tytuł: **Exlibris Korneliusza Stojki**
Data powstania: 1975
Technika: akwaforta
Wymiary: 9,7 × 7,0 cm
Oryginał w zbiorach artystki.



Nr katalogowy: 558
Tytuł: **Porzucone manekiny**
Data powstania: 1975
Technika: linoryt
Wymiary: 49,5 × 47,3 cm
Oryginał w zbiorach artystki.



Nr katalogowy: 569
Tytuł: **Zmora**
Data powstania: 1975
Technika: rysunek piórkem
Wymiary: 9,8 × 9,5 cm
Oryginał w zbiorach artystki.



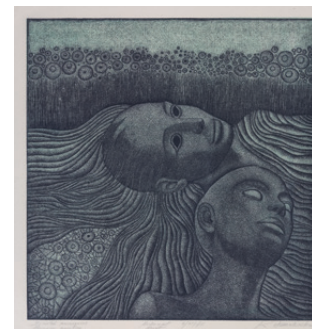
Nr katalogowy: 643
Tytuł: **Gelsomina Federico Felliniemu**
Data powstania: 1975
Technika: linoryt barwny
Wymiary: 50,8 × 48,0 cm
Oryginał w zbiorach Muzeum im. ks. dr. Władysława Łęgi w Grudziądzu.



Nr katalogowy: 683
Tytuł: **Gelsomina**
Data powstania: 1975
Technika: linoryt
Wymiary: 51,0 × 48,0 cm
Oryginał w zbiorach Biblioteki UMK w Toruniu.



Nr katalogowy: 684
Tytuł: **Romeo i Julia**
Data powstania: 1975
Technika: linoryt barwny
Wymiary: 50,0 × 48,0 cm
Oryginał w zbiorach Biblioteki UMK w Toruniu.



Nr katalogowy: 723
Tytuł: **Porzucone manekiny**
Data powstania: 1975
Technika: linoryt
Wymiary: 50,0 × 48,0 cm
Oryginał w zbiorach Biblioteki UMK w Toruniu.



Nr katalogowy: 767
Tytuł: Z cyklu „Lalki”
Łąka
Data powstania: 1975
Technika: linoryt barwny
Wymiary: 50,0 × 50,0 cm
Oryginał w zbiorach Muzeum Okręgowego w Toruniu.



Nr katalogowy: 4
Tytuł: Tęsknota
Data powstania: 1976
Technika: linoryt barwny
Wymiary: 50,0 × 50,0 cm
Oryginał w zbiorach artystki.



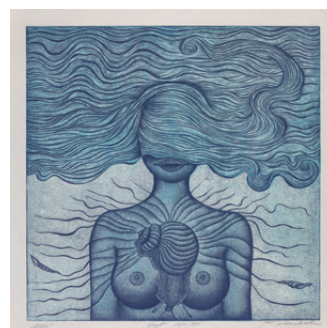
Nr katalogowy: 15
Tytuł: Dziewczyna z muszlami I
Data powstania: 1976
Technika: rysunek, pastel, tusz
Wymiary: 49,5 × 46,0 cm
Oryginał w zbiorach artystki.



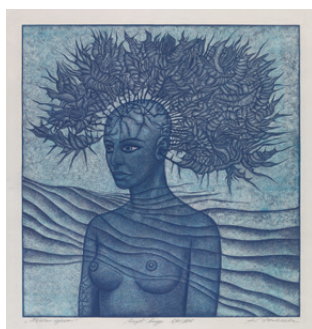
Nr katalogowy: 55
Tytuł: Zaplątanie
Data powstania: 1976
Technika: pastel, tusz,
malowane pędzelkiem
Wymiary: 53,0 × 50,0 cm
Oryginał w zbiorach artystki.



Nr katalogowy: 56
Tytuł: Obłąkana II
Data powstania: 1976
Technika: tusz, pastel,
rysunek pędzelkiem
Wymiary: 50,0 × 45,0 cm
Oryginał w zbiorach artystki.



Nr katalogowy: 137
Tytuł: Sen
Data powstania: 1976
Technika: linoryt barwny
Wymiary: 50,0 × 50,0 cm
Oryginał w zbiorach artystki.



Nr katalogowy: 138
Tytuł: Błękitna zjawa
Data powstania: 1976
Technika: linoryt barwny
Wymiary: 50,0 × 48,0 cm
Oryginał w zbiorach artystki.



Nr katalogowy: 139
Tytuł: Ulecieć
Data powstania: 1976
Technika: pastel, tusz,
malowane pędzelkiem
Wymiary: 46,0 × 46,0 cm
Oryginał w zbiorach artystki.



Nr katalogowy: 140
Tytuł: Sen V
Data powstania: 1976
Technika: pastel, tusz,
malowane pędzelkiem
Wymiary: 46,0 × 46,0 cm
Oryginał w zbiorach artystki.



Nr katalogowy: 220
Tytuł: **Poranek II**
Data powstania: 1976
Technika: linoryt barwny
Wymiary: 50,0 × 49,5 cm
Oryginał w zbiorach artystki.



Nr katalogowy: 257
Tytuł: **Smutek**
(mojej siostrze Basi)
Data powstania: 1976
Technika: pastel, tusz
Wymiary: 46,0 × 45,5 cm
Oryginał w zbiorach artystki.



Nr katalogowy: 308
Tytuł: **Podszepty**
Data powstania: 1976
Technika: pastel, tusz
Wymiary: średnica 35 cm
Oryginał w zbiorach artystki.



Nr katalogowy: 329
Tytuł: **Poranek II**
Data powstania: 1976
Technika: linoryt barwny
Wymiary: 50,0 × 49,5 cm
Oryginał w zbiorach artystki.



Nr katalogowy: 330
Tytuł: **Perła**
Data powstania: 1976
Technika: tusz, pastel,
malowane pędzelkiem
Wymiary: 50,0 × 50,0 cm
Oryginał w zbiorach artystki.



Nr katalogowy: 345
Tytuł: **Poranek**
Data powstania: 1976
Technika: tusz, pastel,
rysunek pędzelkiem
Wymiary: 49,5 × 49,5 cm
Oryginał w zbiorach artystki.



Nr katalogowy: 487
Tytuł: **Nasłuchiwanie**
Data powstania: 1976
Technika: tusz, pastel,
rysunek pędzelkiem
Wymiary: 46,0 × 60,0 cm
Oryginał w zbiorach artystki.



Nr katalogowy: 590
Tytuł: **Dziewczyna z muszlami**
Data powstania: 1976
Technika: akryl na płótnie
Wymiary: 46,0 × 38,0 cm
Oryginał w zbiorach artystki.



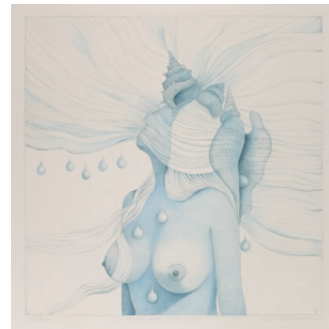
Nr katalogowy: 679
Tytuł: **Błękitna zjawa**
Data powstania: 1976
Technika: linoryt barwny
Wymiary: 50,0 × 48,0 cm
Oryginał w zbiorach Biblioteki
UMK w Toruniu.



Nr katalogowy: 680
Tytuł: **Tęsknota**
Data powstania: 1976
Technika: linoryt barwny
Wymiary: 50,0 × 50,0 cm
Oryginał w zbiorach Biblioteki UMK w Toruniu.



Nr katalogowy: 731
Tytuł: **Bagno**
Data powstania: 1976
Technika: pastel, tusz
Wymiary: 49,0 × 50,0 cm
Oryginał w zbiorach Biblioteki UMK w Toruniu.



Nr katalogowy: 733
Tytuł: **Tęsknota**
Data powstania: 1976
Technika: pastel, tusz
Wymiary: 50,0 x 50,0 cm
Oryginał w zbiorach Biblioteki UMK w Toruniu.



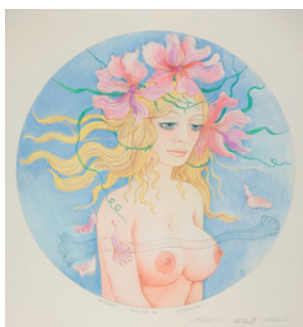
Nr katalogowy: 769
Tytuł: **Poranek II**
Data powstania: 1976
Technika: linoryt barwny
Wymiary: 50,0 × 49,5 cm
Oryginał w zbiorach Muzeum Okręgowego w Toruniu.



Nr katalogowy: 789
Tytuł: **Obłąkana I**
Data powstania: 1976
Technika: pastel, tusz
Wymiary: 50,7 × 48,1 cm
Oryginał w zbiorach Muzeum Okręgowego w Toruniu.



Nr katalogowy: 16
Tytuł: **Sen III**
Data powstania: 1977
Technika: pastel, tusz,
malowane pędzikiem
Wymiary: 46,0 × 46,0 cm
Oryginał w zbiorach artystki.



Nr katalogowy: 17
Tytuł: **Zamyślona**
Data powstania: 1977
Technika: pastel, tusz,
malowane pędzikiem
Wymiary: średnica 45 cm
Oryginał w zbiorach artystki.



Nr katalogowy: 62
Tytuł: **Kuszenie I**
Data powstania: 1977
Technika: pastel, tusz,
rysunek pędzikiem
Wymiary: 46,0 × 61,0 cm
Oryginał w zbiorach artystki.



Nr katalogowy: 145
Tytuł: **Obłąd II**
Data powstania: 1977
Technika: pastel, tusz,
malowane rysunkiem
Wymiary: średnica 45 cm
Oryginał w zbiorach artystki.



Nr katalogowy: 147
Tytuł: **Opętanie III**
Data powstania: 1977
Technika: pastel, tusz,
malowane pędzelkiem
Wymiary: 48,0 × 47,0 cm
Oryginał w zbiorach artystki.



Nr katalogowy: 148
Tytuł: **Opętanie II**
Data powstania: 1977
Technika: pastel, tusz,
rysunek pędzelkiem
Wymiary: 46,0 × 46,0 cm
Oryginał w zbiorach artystki.



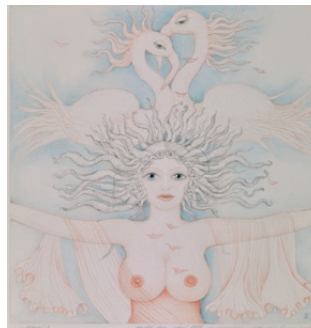
Nr katalogowy: 219
Tytuł: **Gdzie jesteście
lalki moje I**
Data powstania: 1977
Technika: pastel, tusz,
rysunek pędzelkiem
Wymiary: 47,5 x 47,5 cm
Oryginał w zbiorach artystki.



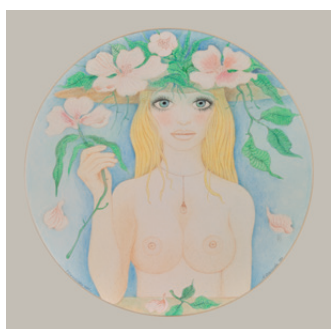
Nr katalogowy: 343
Tytuł: **Gdzie jesteście
lalki moje II**
Data powstania: 1977
Technika: pastel, tusz,
rysunek pędzelkiem
Wymiary: 54,0 x 50,0 cm
Oryginał w zbiorach artystki.



Nr katalogowy: 491
Tytuł: **Sen w chmurach I**
Data powstania: 1977
Technika: pastel, tusz,
rysunek pędzelkiem
Wymiary: średnica 45,0 cm
Oryginał w zbiorach artystki.



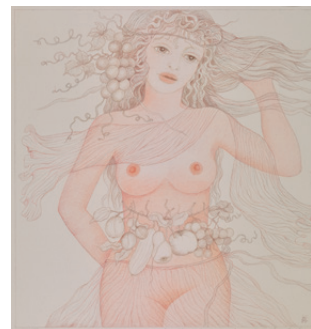
Nr katalogowy: 495
Tytuł: **Ulecieć**
Data powstania: 1977
Technika: pastel, tusz,
rysunek pędzelkiem
Wymiary: 48,0 × 46,5 cm
Oryginał w zbiorach artystki.



Nr katalogowy: 515
Tytuł: **Już zakwitły jabłonie**
Data powstania: 1977
Technika: pastel, tusz,
rysunek pędzelkiem
Wymiary: średnica 45 cm
Oryginał w zbiorach artystki.



Nr katalogowy: 516
Tytuł: **Sen w chmurach II**
Data powstania: 1977
Technika: pastel, tusz,
rysunek pędzelkiem
Wymiary: średnica 45 cm
Oryginał w zbiorach artystki.



Nr katalogowy: 519
Tytuł: **Dziewczyna
z owocami II**
Data powstania: 1977
Technika: pastel, tusz,
rysunek pędzelkiem
Wymiary: 48,0 x 46,7 cm
Oryginał w zbiorach artystki.



Nr katalogowy: 570
 Tytuł: Rysunek do pracy
 „O zachodzie słońca”
 Data powstania: 1977
 Technika: rysunek, projekt
 Wymiary: 8,0 × 7,5 cm
 Oryginał w zbiorach artystki.



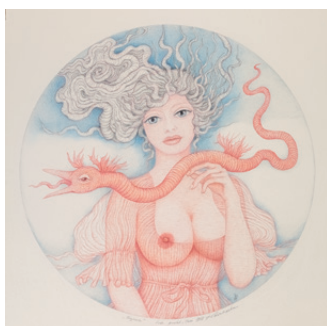
Nr katalogowy: 611
 Tytuł: Wiosna
 Data powstania: 1977
 Technika: akryl na płótnie
 Wymiary: 46,0 × 38,0 cm
 Oryginał w zbiorach prywatnych.



Nr katalogowy: 612
 Tytuł: Tajemnica
 Data powstania: 1977
 Technika: akryl na płótnie
 Wymiary: 46,0 × 38,0 cm
 Oryginał w zbiorach prywatnych.



Nr katalogowy: 613
 Tytuł: Księżycowa noc
 z konikiem morskim
 Data powstania: 1977
 Technika: akryl na płótnie
 Wymiary: 44,5 × 37,0 cm
 Oryginał w zbiorach prywatnych.



Nr katalogowy: 736
 Tytuł: Urojenie
 Data powstania: 1977
 Technika: pastel, tusz
 Wymiary: średnica 45,0 cm
 Oryginał w zbiorach Biblioteki
 UMK w Toruniu.



Nr katalogowy: 129
 Tytuł: Pusta plaża
 Data powstania: 1978
 Technika: tusz, malowane
 pędzelkiem
 Wymiary: 47,0 × 43,0 cm
 Oryginał w zbiorach artystki.



Nr katalogowy: 315
 Tytuł: Kuszenie V
 Data powstania: 1978
 Technika: tusz, rysunek
 pędzelkiem
 Wymiary: 46,5 x 54,0 cm
 Oryginał w zbiorach artystki.



Nr katalogowy: 328
 Tytuł: Zauroczenie
 Data powstania: 1978
 Technika: pastel, tusz
 Wymiary: 48,0 x 55,0 cm
 Oryginał w zbiorach artystki.



Nr katalogowy: 340
 Tytuł: Z cyklu „Lalki” V
 Data powstania: 1978
 Technika: pastel, tusz,
 rysunek pędzelkiem
 Wymiary: 46,5 x 55,0 cm
 Oryginał w zbiorach artystki.



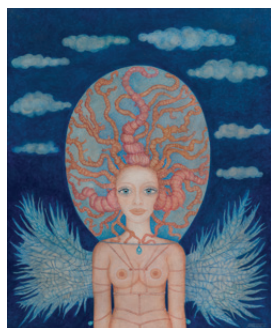
Nr katalogowy: 341
Tytuł: Z cyklu
„Lalki” III (Wesele)
Data powstania: 1978
Technika: pastel, tusz,
rysunek pędzelkiem
Wymiary: 43,0 × 56,0 cm
Oryginał w zbiorach artystki.



Nr katalogowy: 472
Tytuł: Dziewczyna w kłoszu
Data powstania: 1978
Technika: ołówki, tusz,
rysunek pędzelkiem
Wymiary: 49,0 × 47,0 cm
Oryginał w zbiorach artystki.



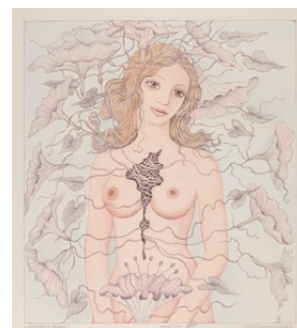
Nr katalogowy: 582
Tytuł: Zjawy z planety „X”
Data powstania: 1978
Technika: akryl na płótnie
Wymiary: 73,2 × 60,2 cm
Oryginał w zbiorach artystki.



Nr katalogowy: 585
Tytuł: Zjawy z planety „Y”
Data powstania: 1978
Technika: akryl na płótnie
Wymiary: 73,5 × 60,2 cm
Oryginał w zbiorach artystki.



Nr katalogowy: 586
Tytuł: Spływam na ziemię
w pełni Księżyca
Data powstania: 1978
Technika: akryl na płótnie
Wymiary: 73,2 × 60,0 cm
Oryginał w zbiorach artystki.



Nr katalogowy: 738
Tytuł: Zarastanie powojami
Data powstania: 1978
Technika: pastel, tusz
Wymiary: 58,0 × 45,0 cm
Oryginał w zbiorach Biblioteki
UMK w Toruniu.



Nr katalogowy: 57
Tytuł: Zimowy pejzaż I
Data powstania: 1979
Technika: pastel, tusz,
rysunek pędzelkiem
Wymiary: 43,0 x 43,0 cm
Oryginał w zbiorach artystki.



Nr katalogowy: 58
Tytuł: Szufłady pełne snów I
Obraz I
Data powstania: 1979
Technika: tusz, rysunek
pędzelkiem
Wymiary: 43,5 x 43,0 cm
Oryginał w zbiorach artystki.



Nr katalogowy: 130
Tytuł: Lalka z muszlą
Data powstania: 1979
Technika: pastel, tusz,
malowane pędzelkiem
Wymiary: 43,0 x 37,0 cm
Oryginał w zbiorach artystki.



Nr katalogowy: 260
Tytuł: Konik polny
Data powstania: 1979
Technika: pastel, tusz,
rysunek pędzelkiem
Wymiary: 35,0 × 35,0 cm
Oryginał w zbiorach artystki.



Nr katalogowy: 309
Tytuł: W oknie III
Data powstania: 1979
Technika: pastel, tusz,
rysunek pędzelkiem
Wymiary: 25,5 × 25,0 cm
Oryginał w zbiorach artystki.



Nr katalogowy: 311
Tytuł: Księżycowa noc
Data powstania: 1979
Technika: pastel, tusz,
rysunek pędzelkiem
Wymiary: 62,5 × 51,0 cm
Oryginał w zbiorach artystki.



Nr katalogowy: 316
Tytuł: Wiosenny podmuch
Data powstania: 1979
Technika: pastel, tusz,
malowane pędzelkiem
Wymiary: 50,0 × 45,0 cm
Oryginał w zbiorach artystki.



Nr katalogowy: 318
Tytuł: Szufłady pełne snów II
Data powstania: 1979
Technika: pastel, tusz,
rysunek pędzelkiem
Wymiary: 44,0 × 43,0 cm
Oryginał w zbiorach artystki.



Nr katalogowy: 319
Tytuł: Szufłady pełne snów III
Data powstania: 1979
Technika: pastel, tusz,
rysunek pędzelkiem
Wymiary: 43,0 × 37,0 cm
Oryginał w zbiorach artystki.



Nr katalogowy: 327
Tytuł: Tęsknota za błękitnym
żagle
Data powstania: 1979
Technika: rysunek tusz,
malowane pędzelkiem
Wymiary: 43,0 x 45,0 cm
Oryginał w zbiorach artystki.



Nr katalogowy: 409
Tytuł: Krople
Data powstania: 1979
Technika: pastel, tusz,
rysunek pędzelkiem
Wymiary: 25,0 x 24,5 cm
Oryginał w zbiorach artystki.



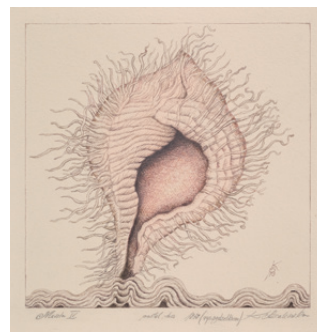
Nr katalogowy: 426
Tytuł: Muszla III
Data powstania: 1979
Technika: pastel, tusz
Wymiary: średnica 15,4 cm
Oryginał w zbiorach artystki.



Nr katalogowy: 427
Tytuł: Muszla II
Data powstania: 1979
Technika: pastel, tusz
Wymiary: średnica 15,4 cm
Oryginał w zbiorach artystki.



Nr katalogowy: 428
Tytuł: Muschel I
Data powstania: 1979
Technika: pastel, tusz
Wymiary: średnica 15,3 cm
Oryginał w zbiorach artystki.



Nr katalogowy: 429
Tytuł: Muszla IV
Data powstania: 1979
Technika: pastel, tusz,
rysunek pędzelkiem
Wymiary: 16,6 x 16,6 cm
Oryginał w zbiorach artystki.



Nr katalogowy: 434
Tytuł: Ten jesienny poranek I
Data powstania: 1979
Technika: pastel, tusz,
rysunek pędzelkiem
Wymiary: 29,9 x 29,9 cm
Oryginał w zbiorach artystki.



Nr katalogowy: 477
Tytuł: Ten jesienny poranek II
Data powstania: 1979
Technika: pastel, tusz,
rysunek pędzelkiem
Wymiary: 30,0 x 30,0 cm
Oryginał w zbiorach artystki.



Nr katalogowy: 485
Tytuł: Taka cisza I
Data powstania: 1979
Technika: pastel, tusz,
rysunek pędzelkiem
Wymiary: 40,0 x 37,0 cm
Oryginał w zbiorach artystki.



Nr katalogowy: 486
Tytuł: W gąszczu
Data powstania: 1979
Technika: rysunek tusz
Wymiary: 25,0 x 25,0 cm
Oryginał w zbiorach artystki.



Nr katalogowy: 517
Tytuł: Przebudzenie wiosny
Data powstania: 1979
Technika: pastel, tusz,
rysunek pędzelkiem
Wymiary: 42,0 x 42,0 cm
Oryginał w zbiorach artystki.



Nr katalogowy: 518
Tytuł: Taka cisza II
Data powstania: 1979
Technika: pastel, tusz,
rysunek pędzelkiem
Wymiary: 40,0 x 36,8 cm
Oryginał w zbiorach artystki.



Nr katalogowy: 521
Tytuł: Zaplątanie
Data powstania: 1979
Technika: pastel, tusz,
rysunek pędzelkiem
Wymiary: 25,0 x 24,5 cm
Oryginał w zbiorach artystki.



Nr katalogowy: 659
Tytuł: Porzucone manekiny II
Data powstania: 1979
Technika: mieszana
Wymiary: 51,3 x 57,0 cm
Oryginał w zbiorach Muzeum
im. ks. dr. Władysława Łęgi
w Grudziądzu.



Nr katalogowy: 737
Tytuł: Lustro
Data powstania: 1979
Technika: pastel, tusz
Wymiary: 48,0 x 43,0 cm
Oryginał w zbiorach Biblioteki
UMK w Toruniu.



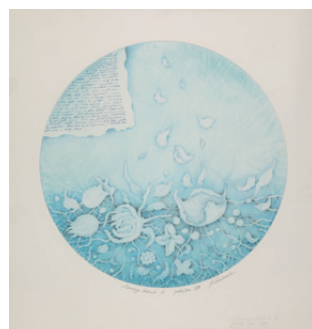
Nr katalogowy: 59
Tytuł: Z cyklu „Wyspy dalekie”
(Wyspa pływająca) Panta Rhei
Data powstania: 1980
Technika: pastel, tusz,
rysunek pędzelkiem
Wymiary: 32,5 x 43 cm
Oryginał w zbiorach artystki.



Nr katalogowy: 75
Tytuł: Z cyklu „Wyspy dalekie III”
SIC TRANSIT GLORIA MUNDI
Data powstania: 1980
Technika: pastel, tusz,
rysunek pędzelkiem
Wymiary: 35,0 x 44,5 cm
Oryginał w zbiorach artystki.



Nr katalogowy: 81
Tytuł: O zmierzchu I
(Frombork)
Data powstania: 1980
Technika: pastel, tusz,
rysunek pędzelkiem
Wymiary: 45,0 x 42,0 cm
Oryginał w zbiorach artystki.



Nr katalogowy: 98
Tytuł: Zaszuszone bukiet III
Data powstania: 1980
Technika: pastel, tusz
Wymiary: średnica 34 cm
Oryginał w zbiorach artystki.



Nr katalogowy: 101
Tytuł: Zaszuszone bukiet I
Data powstania: 1980
Technika: pastel, tusz
Wymiary: średnica 34 cm
Oryginał w zbiorach artystki.



Nr katalogowy: 142
Tytuł: Z cyklu „Ruiny”
(Frombork)
Data powstania: 1980
Technika: pastel, tusz
Wymiary: 42,0 x 46,0 cm
Oryginał w zbiorach artystki.



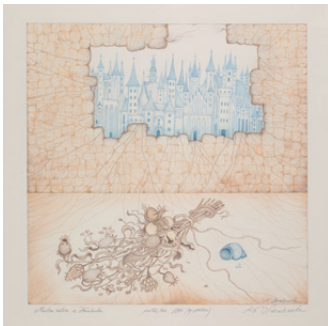
Nr katalogowy: 301
Tytuł: **Zjawy (Frombork)**
Data powstania: 1980
Technika: pastel, tusz
Wymiary: średnica 34 cm
Oryginał w zbiorach artystki.



Nr katalogowy: 325
Tytuł: **W oknie I**
Data powstania: 1980
Technika: pastel, tusz,
rysunek pędzelkiem
Wymiary: 30,0 x 30,0 cm
Oryginał w zbiorach artystki.



Nr katalogowy: 352
Tytuł: **W oknie II**
Data powstania: 1980
Technika: pastel, tusz,
rysunek pędzelkiem
Wymiary: 30,0 x 30,0 cm
Oryginał w zbiorach artystki.



Nr katalogowy: 353
Tytuł: **Martwa natura z Fromborka**
Data powstania: 1980
Technika: pastel, tusz,
rysunek pędzelkiem
Wymiary: 30,0 x 30,0 cm
Oryginał w zbiorach artystki.



Nr katalogowy: 364
Tytuł: **Impresja I**
Data powstania: 1980
Technika: akwaforta
Wymiary: średnica 19,5 cm
Oryginał w zbiorach artystki.



Nr katalogowy: 374
Tytuł: **Zmierzch**
Data powstania: 1980
Technika: pastel, tusz,
rysunek pędzelkiem
Wymiary: 30,0 x 30,0 cm
Oryginał w zbiorach artystki.



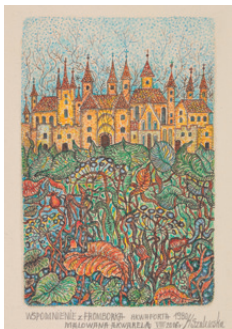
Nr katalogowy: 376
Tytuł: **Wspomnienie z Fromborka**
Data powstania: 1980
Technika: akwaforta
Wymiary: 14,5 x 9,5 cm
Oryginał w zbiorach artystki.



Nr katalogowy: 386
Tytuł: **Motyl**
Data powstania: 1980
Technika: akwaforta
Wymiary: 14,5 x 9,5 cm
Oryginał w zbiorach artystki.



Nr katalogowy: 392
Tytuł: **Impresja II**
Data powstania: 1980
Technika: akwaforta ręcznie malowana kredką
Wymiary: średnica 19,5 cm
Oryginał w zbiorach artystki.



Nr katalogowy: 461
Tytuł: **Wspomnienie**
z Fromborka
Data powstania: 1980 (2016)
Technika: akwaforta 1980
malowana akwarelą VIII 2016
Wymiary: 14,5 x 9,5 cm
Oryginał w zbiorach artystki.



Nr katalogowy: 479
Tytuł: **Szklana kula**
Data powstania: 1980
Technika: pastel, tusz,
rysunek pędzelkiem
Wymiary: 29,5 x 30,0 cm
Oryginał w zbiorach artystki.



Nr katalogowy: 489
Tytuł: **Opłakiwanie**
(pamięci mego Ojca)
Data powstania: 1980
Technika: pastel, tusz,
rysunek pędzelkiem
Wymiary: 50,5 x 45,5 cm
Oryginał w zbiorach artystki.



Nr katalogowy: 520
Tytuł: **Sen**
Data powstania: 1980
Technika: pastel, tusz,
rysunek pędzelkiem
Wymiary: 46,0 x 42,0 cm
Oryginał w zbiorach artystki.



Nr katalogowy: 522
Tytuł: **Portret melancholijny II**
Data powstania: 1980
Technika: pastel, tusz,
malowane pędzelkiem
Wymiary: 69,5 x 49,0 cm
Oryginał w zbiorach artystki.



Nr katalogowy: 523
Tytuł: **Portret melancholijny I**
Data powstania: 1980
Technika: pastel, tusz,
malowane pędzelkiem
Wymiary: 51,0 x 51,0 cm
Oryginał w zbiorach artystki.



Nr katalogowy: 729
Tytuł: Z cyklu
„Wyspy dalekie” II
Data powstania: 1980
Technika: pastel, tusz
Wymiary: 33,0 x 48,0 cm
Oryginał w zbiorach Biblioteki
UMK w Toruniu.



Nr katalogowy: 793
Tytuł: Z cyklu
„Wyspy dalekie” VI
Data powstania: 1980
Technika: pastel, tusz
Wymiary: 43,5 x 46,2 cm
Oryginał w zbiorach Muzeum
Okręgowego w Toruniu.



Nr katalogowy: 34
Tytuł: Z cyklu
„Wyspy dalekie” III
Data powstania: 1981
Technika: pastel, tusz
Wymiary: 51,0 x 44,0 cm
Oryginał w zbiorach artystki.



Nr katalogowy: 35
Tytuł: Z cyklu
„Wyspy dalekie” V
Data powstania: 1981
Technika: pastel, tusz
Wymiary: 43,5 x 42,5 cm
Oryginał w zbiorach artystki.



Nr katalogowy: 64
Tytuł: Płonąca chata
Data powstania: 1981
Technika: kredka, pędzel, piórko
Wymiary: średnica 40 cm
Oryginał w zbiorach artystki.



Nr katalogowy: 65
Tytuł: „Ruiny” z Kazimierza
Data powstania: 1981
Technika: pastel, tusz,
rysunek pędzelkiem
Wymiary: średnica 40 cm
Oryginał w zbiorach artystki.



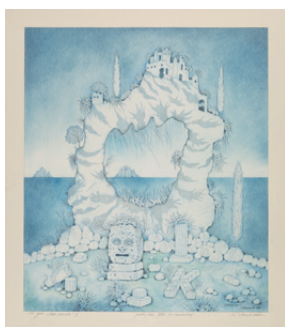
Nr katalogowy: 67
Tytuł: Zarastanie I
Data powstania: 1981
Technika: kredka, pastel, tusz
Wymiary: średnica 40 cm
Oryginał w zbiorach artystki.



Nr katalogowy: 68
Tytuł: Zarastanie II
Data powstania: 1981
Technika: pastel, tusz
Wymiary: średnica 40 cm
Oryginał w zbiorach artystki.



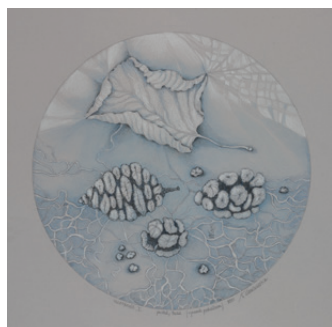
Nr katalogowy: 79
Tytuł: Z cyklu
„Wyspy dalekie” IV
Data powstania: 1981
Technika: pastel, tusz,
rysunek pędzelkiem
Wymiary: 52,0 x 43,0 cm
Oryginał w zbiorach artystki.



Nr katalogowy: 80
Tytuł: Z cyklu
„Wyspy dalekie” II
Data powstania: 1981
Technika: pastel, tusz,
rysunek pędzelkiem
Wymiary: 52,0 x 43,0 cm
Oryginał w zbiorach artystki.



Nr katalogowy: 90
Tytuł: Posąg zarastający
(Piękny Antinous)
Data powstania: 1981
Technika: pastel, tusz
Wymiary: 36,0 x 36,0 cm
Oryginał w zbiorach artystki.



Nr katalogowy: 95
Tytuł: Ulotność I
Data powstania: 1981
Technika: pastel, tusz,
rysunek pędzelkiem
Wymiary: średnica 26 cm
Oryginał w zbiorach artystki.



Nr katalogowy: 96
Tytuł: **Ulotność II**
Data powstania: 1981
Technika: pastel, tusz,
rysunek pędzelkiem
Wymiary: średnica 27 cm
Oryginał w zbiorach artystki.



Nr katalogowy: 97
Tytuł: **Ulotność III**
Data powstania: 1981
Technika: pastel, tusz,
rysunek pędzelkiem
Wymiary: średnica 26 cm
Oryginał w zbiorach artystki.



Nr katalogowy: 126
Tytuł: **Pejzaż księżycowy**
Data powstania: 1981
Technika: pastel, tusz,
rysunek pędzelkiem
Wymiary: 33,5 x 41,5 cm
Oryginał w zbiorach artystki.



Nr katalogowy: 193
Tytuł: **Miasto zarastające I**
Data powstania: 1981
Technika: pastel, tusz,
malowane pędzelkiem
Wymiary: średnica 34 cm
Oryginał w zbiorach artystki.



Nr katalogowy: 194
Tytuł: **Miasto zarastające II**
Data powstania: 1981
Technika: pastel, tusz,
malowane pędzelkiem
Wymiary: średnica 34 cm
Oryginał w zbiorach artystki.



Nr katalogowy: 197
Tytuł: **Stare domostwo**
Data powstania: 1981
Technika: akwaforta
Wymiary: 24,5 x 24,5 cm
Oryginał w zbiorach artystki.



Nr katalogowy: 332
Tytuł: **Studnia, w której straszy (Kazimierz)**
Data powstania: 1981
Technika: pastel, tusz
Wymiary: 62,0 x 50,0 cm
Oryginał w zbiorach artystki.



Nr katalogowy: 342
Tytuł: **Wyspa zarastająca I**
Data powstania: 1981
Technika: pastel, tusz,
rysunek pędzelkiem
Wymiary: 50,0 x 50,0 cm
Oryginał w zbiorach artystki.



Nr katalogowy: 344
Tytuł: **Z cyklu „Wyspy dalekie” VII Płaczący Sfinks**
Data powstania: 1981
Technika: pastel, tusz,
rysunek pędzelkiem
Wymiary: 46,0 x 44,0 cm
Oryginał w zbiorach artystki.



Nr katalogowy: 368
Tytuł: Wyspa IV
Data powstania: 1981
Technika: akwaforta
Wymiary: średnica 19,5 cm
Oryginał w zbiorach artystki.



Nr katalogowy: 369
Tytuł: Wyspa III
Data powstania: 1981
Technika: akwaforta
Wymiary: 14,2 x 9,5 cm
Oryginał w zbiorach artystki.



Nr katalogowy: 370
Tytuł: Wyspa z wiatrakiem
Data powstania: 1981
Technika: akwaforta
Wymiary: 14,5 x 9,5 cm
Oryginał w zbiorach artystki.



Nr katalogowy: 378
Tytuł: Łąka
Data powstania: 1981
Technika: akwaforta
Wymiary: średnica 19,5 cm
Oryginał w zbiorach artystki.



Nr katalogowy: 435
Tytuł: Martwa natura jesienna
Data powstania: 1981
Technika: kredka, pastel, tusz
Wymiary: średnica 25,7 cm
Oryginał w zbiorach artystki.



Nr katalogowy: 452
Tytuł: Frezje
Data powstania: 1981
Technika: pastel, tusz,
rysunek pędzelkiem
Wymiary: średnica 21,2 cm
Oryginał w zbiorach artystki.



Nr katalogowy: 476
Tytuł: Róża i ćma
Data powstania: 1981
Technika: tusz, rysunek
pędzelkiem
Wymiary: średnica 31,5 cm
Oryginał w zbiorach artystki.



Nr katalogowy: 484
Tytuł: Księżycowa noc
Data powstania: 1981
Technika: pastel, tusz,
rysunek pędzelkiem
Wymiary: średnica 40,0 cm
Oryginał w zbiorach artystki.



Nr katalogowy: 492
Tytuł: Fasola
Data powstania: 1981
Technika: ołówek, pastel, tusz
Wymiary: 38,5 x 31,0 cm
Oryginał w zbiorach artystki.



Nr katalogowy: 506
 Tytuł: Stara chałupka
 Data powstania: 1981
 Technika: akwaforta
 Wymiary: 14,5 x 9,5 cm
 Oryginał w zbiorach artystki.



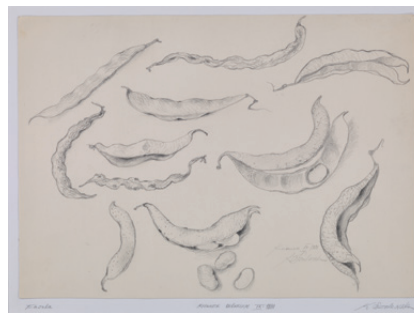
Nr katalogowy: 507
 Tytuł: Jeżyny tamtego lata
 Data powstania: 1981
 Technika: akwaforta
 Wymiary: 14,5 x 9,5 cm
 Oryginał w zbiorach artystki.



Nr katalogowy: 514
 Tytuł: Wyspa I z muszlą
 Data powstania: 1981
 Technika: akwaforta
 Wymiary: 14,5 x 9,8 cm
 Oryginał w zbiorach artystki.



Nr katalogowy: 524
 Tytuł: Wyspa zarastająca dla Olgierda Gałdyńskiego (w dniu urodzin)
 Data powstania: 1981
 Technika: pastel, tusz
 Wymiary: 50,0 x 44,0 cm
 Oryginał w zbiorach artystki.



Nr katalogowy: 541
 Tytuł: Fasola
 Data powstania: 1981
 Technika: rysunek ołówkiem
 Wymiary: 23,0 x 32,2 cm
 Oryginał w zbiorach artystki.



Nr katalogowy: 644
 Tytuł: Stare domostwo
 Data powstania: 1981
 Technika: akwaforta
 Wymiary: 24,6 x 24,7 cm
 Oryginał w zbiorach Muzeum im. ks. dr. Władysława Łęgi w Grudziądzu.



Nr katalogowy: 645
 Tytuł: Wyspa IV
 Data powstania: 1981
 Technika: akwaforta
 Wymiary: średnica 19,4 cm
 Oryginał w zbiorach Muzeum im. ks. dr. Władysława Łęgi w Grudziądzu.



Nr katalogowy: 694
 Tytuł: Wyspa I
 Data powstania: 1981
 Technika: akwaforta
 Wymiary: 15,0 x x 11,0 cm
 Oryginał w zbiorach Biblioteki UMK w Toruniu.



Nr katalogowy: 735
 Tytuł: Księżycowa noc w Kazimierzu II
 Data powstania: 1981
 Technika: ołówek, pastel, tusz
 Wymiary: 61,0 x 50,0 cm
 Oryginał w zbiorach Biblioteki UMK w Toruniu.



Nr katalogowy: 772
Tytuł: **Stare domostwo**
Data powstania: 1981
Technika: akwaforta
Wymiary: 25,0 x 24,5 cm
Oryginał w zbiorach Muzeum Okręgowego w Toruniu.



Nr katalogowy: 78
Tytuł: „**Teśnota za zielonym cieniem**” I
Data powstania: 1982
Technika: akwarela, pastel, tusz
Wymiary: średnica 40,0 cm
Oryginał w zbiorach artystki.



Nr katalogowy: 143
Tytuł: „**Ktoś odszedł**” II
Data powstania: 1982
Technika: pastel, tusz,
rysunek pędzelkiem
Wymiary: 60,0 x 50,0 cm
Oryginał w zbiorach artystki.



Nr katalogowy: 198
Tytuł: **Hołd Czarnej Madonnie**
Data powstania: 1982
Technika: akwaforta
Wymiary: 24,0 x 24,5 cm
Oryginał w zbiorach artystki.



Nr katalogowy: 217
Tytuł: **Porzucona maskotka**
Data powstania: 1982
Technika: pastel, tusz, malowane pędzelkiem i kredkami
Wymiary: 61,5 x 49,0 cm
Oryginał w zbiorach artystki.



Nr katalogowy: 223
Tytuł: **Smutek**
Data powstania: 1982
Technika: pastel, tusz,
rysunek pędzelkiem
Wymiary: średnica 39,5 cm
Oryginał w zbiorach artystki.



Nr katalogowy: 307
Tytuł: **Jesienne kwiaty**
Data powstania: 1982
Technika: pastel, tusz
Wymiary: średnica 40,0 cm
Oryginał w zbiorach artystki.



Nr katalogowy: 335
Tytuł: **Ktoś odszedł I**
Pamięci Ildka Bańkowskiego
Data powstania: 1982
Technika: pastel, tusz,
rysunek pędzelkiem
Wymiary: 60,0 x x 51,0 cm
Oryginał w zbiorach artystki.



Nr katalogowy: 366
Tytuł: **Cicha noc w Kazimierzu**
Data powstania: 1982
Technika: akwaforta
Wymiary: średnica 19,5 cm
Oryginał w zbiorach artystki.



Nr katalogowy: 375
 Tytuł: Sen o Fromborku
 Data powstania: 1982
 Technika: akwaforta
 Wymiary: średnica 19,5 cm
 Oryginał w zbiorach artystki.



Nr katalogowy: 377
 Tytuł: Pejzaż z kamieniołomu
 Data powstania: 1982
 Technika: akwaforta
 Wymiary: średnica 19,5 cm
 Oryginał w zbiorach artystki.



Nr katalogowy: 382
 Tytuł: Okruchy tamtej jesieni
 Data powstania: 1982
 Technika: akwaforta
 Wymiary: średnica 19,5 cm
 Oryginał w zbiorach artystki.



Nr katalogowy: 383
 Tytuł: Zasuszony bukiecik
 Data powstania: 1982
 Technika: akwaforta
 Wymiary: średnica 19,5 cm
 Oryginał w zbiorach artystki.



Nr katalogowy: 478
 Tytuł: Pełnia lata
 Data powstania: 1982
 Technika: akwaforta ręcznie kolorowana
 Wymiary: 24,5 x 24,5 cm
 Oryginał w zbiorach artystki.



Nr katalogowy: 552
 Tytuł: Zatopione drzewa
 (wiosna 1982)
 Data powstania: 1982
 Technika: akwaforta
 Wymiary: 24,3 x 24,0 cm
 Oryginał w zbiorach artystki.



Nr katalogowy: 621
 Tytuł: Nawiedziny Czarnej Madonny
 Data powstania: 1982
 Technika: akwaforta
 Wymiary: 29,5 x 29,5 cm
 Oryginał w zbiorach Muzeum Diecezjalnego w Toruniu.



Nr katalogowy: 629
 Tytuł: Hołd Matce Bożej Częstochowskiej I
 Data powstania: 1982 (2012)
 Technika: akwaforta ręcznie malowana pastelami 30 V 2012
 Wymiary: 24,5 x x 24,5 cm
 Oryginał w zbiorach Muzeum Diecezjalnego w Toruniu.



Nr katalogowy: 646
 Tytuł: Hołd Czarnej Madonnie
 Data powstania: 1982
 Technika: akwaforta
 Wymiary: 24,5 x 24,5 cm
 Oryginał w zbiorach Muzeum im. ks. dr. Władysława Łęgi w Grudziądzu.



Nr katalogowy: 647
Tytuł: Cicha noc w Kazimierzu
Data powstania: 1982
Technika: akwaforta
Wymiary: średnica 19,3 cm
Oryginał w zbiorach Muzeum im. ks. dr. Władysława Łęgi w Grudziądzu.



Nr katalogowy: 697
Tytuł: Nawiedziny Czarnej Madonny
Data powstania: 1982
Technika: akwaforta
Wymiary: 30,0 x 30,0 cm
Oryginał w zbiorach Biblioteki UMK w Toruniu.



Nr katalogowy: 698
Tytuł: Nawiedziny Czarnej Madonny
Data powstania: 1982
Technika: akwaforta
Wymiary: 30,0 x 30,0 cm
Oryginał w zbiorach Biblioteki UMK w Toruniu.



Nr katalogowy: 708
Tytuł: Hołd Czarnej Madonnie
Data powstania: 1982
Technika: akwaforta
Wymiary: 25,0 x 25,0 cm
Oryginał w zbiorach Biblioteki UMK w Toruniu.



Nr katalogowy: 728
Tytuł: Alte Hütte
Data powstania: 1982
Technika: akwaforta
Wymiary: średnica 20 cm
Oryginał w zbiorach Biblioteki UMK w Toruniu.



Nr katalogowy: 770
Tytuł: Hołd Czarnej Madonnie
Data powstania: 1982
Technika: akwaforta
Wymiary: 25,0 x 24,5 cm
Oryginał w zbiorach Muzeum Okręgowego w Toruniu.



Nr katalogowy: 771
Tytuł: Pejzaż wiejski
Data powstania: 1982
Technika: akwaforta
Wymiary: 25,0 x 24,5 cm
Oryginał w zbiorach Muzeum Okręgowego w Toruniu.



Nr katalogowy: 773
Tytuł: Pejzaż melancholijny
Data powstania: 1982
Technika: akwaforta
Wymiary: średnica 19,5 cm
Oryginał w zbiorach Muzeum Okręgowego w Toruniu.



Nr katalogowy: 774
Tytuł: Pożegnanie muzy
Data powstania: 1982
Technika: akwaforta
Wymiary: 24,5 x 24,5 cm
Oryginał w zbiorach Muzeum Okręgowego w Toruniu.



Nr katalogowy: 775
Tytuł: **Tempus Fugit**
Data powstania: 1982
Technika: akwaforta
Wymiary: 24,5 x 24,5 cm
Oryginał w zbiorach Muzeum Okręgowego w Toruniu.



Nr katalogowy: 790
Tytuł: **W krainie ciszy**
Data powstania: 1982
Technika: pastel, tusz
Wymiary: 56,0 x 51,0 cm
Oryginał w zbiorach Muzeum Okręgowego w Toruniu.



Nr katalogowy: 91
Tytuł: **Preludium chorałowe**
J.S.Bacha II
Data powstania: 1983
Technika: akwarela
Wymiary: średnica 40,0 cm
Oryginał w zbiorach artystki.



Nr katalogowy: 94
Tytuł: **Wodorosty I**
Data powstania: 1983
Technika: akwarela
Wymiary: średnica 40 cm
Oryginał w zbiorach artystki.



Nr katalogowy: 195
Tytuł: **Pejzaż z Hiszpanii**
Data powstania: 1983
Technika: akwaforta
Wymiary: 24,5 x 24,5 cm
Oryginał w zbiorach artystki.



Nr katalogowy: 196
Tytuł: **Noc przed odlotem**
Data powstania: 1983
Technika: akwaforta ręcznie malowana pastelami
Wymiary: 24,5 x 24,5 cm
Oryginał w zbiorach artystki.



Nr katalogowy: 199
Tytuł: **Spalone gniazdo**
Data powstania: 1983
Technika: akwaforta
Wymiary: 24,5 x 25,5 cm
Oryginał w zbiorach artystki.



Nr katalogowy: 200
Tytuł: **Hiszpańska Madonna**
Data powstania: 1983
Technika: akwaforta ręcznie tonowana
Wymiary: 24,5 x 24,5 cm
Oryginał w zbiorach artystki.



Nr katalogowy: 201
Tytuł: **Wiślana Rusałka**
Data powstania: 1983 (2006)
Technika: akwaforta 1983 ręcznie tonowana pastelami II 2006
Wymiary: 24,0 x 24,0 cm
Oryginał w zbiorach artystki.



Nr katalogowy: 209
Tytuł: **Noc przed odlotem**
Data powstania: 1983 (2009)
Technika: akwaforta 1983
ręcznie malowana pastelami
27 X 2009 (grafika unikatowa)
Wymiary: 24,5 x 24,5 cm
Oryginał w zbiorach artystki.



Nr katalogowy: 268
Tytuł: **Wspomnienie z Hiszpanii**
(Matka Boża z Dzieciątkiem)
Data powstania: 1983
Technika: akwaforta
Wymiary: 29,0 x 29,0 cm
Oryginał w zbiorach artystki.



Nr katalogowy: 277
Tytuł: **Ostatni list**
Data powstania: 1983
Technika: akwaforta
Wymiary: 24,5 x 24,5 cm
Oryginał w zbiorach artystki.



Nr katalogowy: 278
Tytuł: **Wieczór jesienny**
z chimerą
Data powstania: 1983
Technika: akwaforta
Wymiary: 24,5 x 24,5 cm
Oryginał w zbiorach artystki.



Nr katalogowy: 292
Tytuł: **Toruńska noc z chimerą**
Data powstania: 1983
Technika: akwaforta ręcznie
kolorowana pastelami
(opracowanie specjalne)
Wymiary: 24,5 x 24,5 cm
Oryginał w zbiorach artystki.



Nr katalogowy: 295
Tytuł: **Nawiedziny Czarnej**
Madonny
Data powstania: 1983
Technika: akwaforta
Wymiary: 29,5 x 29,5 cm
Oryginał w zbiorach artystki.



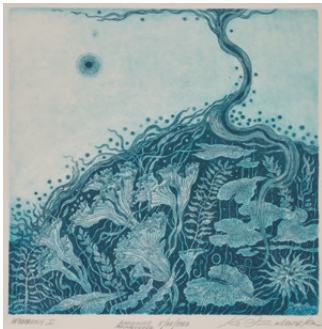
Nr katalogowy: 296
Tytuł: **Wieczór jesienny**
z chimerą
Data powstania: 1983
Technika: akwaforta
Wymiary: 24,5 x 24,5 cm
Oryginał w zbiorach artystki.



Nr katalogowy: 367
Tytuł: **Zmierzch**
Data powstania: 1983
Technika: akwaforta
Wymiary: średnica 19,5 cm
Oryginał w zbiorach artystki.



Nr katalogowy: 475
Tytuł: **Panta Rhei II**
Data powstania: 1983
Technika: akwaforta
Wymiary: 29,5 x 29,5 cm
Oryginał w zbiorach artystki.



Nr katalogowy: 554
Tytuł: **Wodorosty I**
Data powstania: 1983
Technika: akwaforta
Wymiary: 24,5 x 24,5 cm
Oryginał w zbiorach artystki.



Nr katalogowy: 618
Tytuł: **Wspomnienie z Hiszpanii**
Data powstania: 1983
Technika: akwaforta
Wymiary: 29,5 x 29,5 cm
Oryginał w zbiorach Muzeum Diecezjalnego w Toruniu.



Nr katalogowy: 648
Tytuł: **Hiszpańska Madonna**
Data powstania: 1983
Technika: akwaforta
Wymiary: 24,5 x 24,5 cm
Oryginał w zbiorach Muzeum im. ks. dr. Władysława Łęgi w Grudziądzu.



Nr katalogowy: 649
Tytuł: **Nemo Deum Vincet**
Data powstania: 1983
Technika: akwaforta
Wymiary: 24,5 x 24,5 cm
Oryginał w zbiorach Muzeum im. ks. dr. Władysława Łęgi w Grudziądzu.



Nr katalogowy: 650
Tytuł: **Noc przed odlotem**
Data powstania: 1983
Technika: akwaforta
Wymiary: 24,5 x 24,5 cm
Oryginał w zbiorach Muzeum im. ks. dr. Władysława Łęgi w Grudziądzu.



Nr katalogowy: 654
Tytuł: **Ostatni list**
Data powstania: 1983
Technika: akwaforta
Wymiary: 25,0 x 24,5 cm
Oryginał w zbiorach Muzeum im. ks. dr. Władysława Łęgi w Grudziądzu.



Nr katalogowy: 655
Tytuł: **Listy do Romeo**
Data powstania: 1983
Technika: akwaforta
Wymiary: 24,5 x 24,5 cm
Oryginał w zbiorach Muzeum im. ks. dr. Władysława Łęgi w Grudziądzu.



Nr katalogowy: 696
Tytuł: **Toruńska noc przed odlotem**
Data powstania: 1983
Technika: akwaforta
Wymiary: 25,0 x 25,0 cm
Oryginał w zbiorach Biblioteki UMK w Toruniu.



Nr katalogowy: 699
Tytuł: **Tempus Fugit II**
Data powstania: 1983
Technika: akwaforta
Wymiary: 25,0 x 25,0 cm
Oryginał w zbiorach Biblioteki UMK w Toruniu.



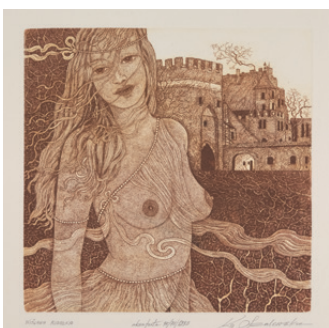
Nr katalogowy: 704
Tytuł: **Spalone gniazdo**
Data powstania: 1983
Technika: akwaforta
Wymiary: 25,0 x 25,0 cm
Oryginał w zbiorach Biblioteki UMK w Toruniu.



Nr katalogowy: 705
Tytuł: **Hiszpańska Madonna**
Data powstania: 1983
Technika: akwaforta
Wymiary: 25,0 x 25,0 cm
Oryginał w zbiorach Biblioteki UMK w Toruniu.



Nr katalogowy: 706
Tytuł: **Wspomnienie z Hiszpanii**
Data powstania: 1983
Technika: akwaforta
Wymiary: 30,0 x 30,0 cm
Oryginał w zbiorach Biblioteki UMK w Toruniu.



Nr katalogowy: 710
Tytuł: **Wiślana rusałka**
Data powstania: 1983
Technika: akwaforta
Wymiary: 25,0 x 25,0 cm
Oryginał w zbiorach Biblioteki UMK w Toruniu.



Nr katalogowy: 711
Tytuł: **Pante Rhei II**
Data powstania: 1983
Technika: akwaforta
Wymiary: 30,0 x 30,0 cm
Oryginał w zbiorach Biblioteki UMK w Toruniu.



Nr katalogowy: 712
Tytuł: **Pante Rhei II**
Data powstania: 1983
Technika: akwaforta
Wymiary: 30,0 x 30,0 cm
Oryginał w zbiorach Biblioteki UMK w Toruniu.



Nr katalogowy: 717
Tytuł: **Wieczór jesienny z chimera**
Data powstania: 1983
Technika: akwaforta
Wymiary: 25,0 x 25,0 cm
Oryginał w zbiorach Biblioteki UMK w Toruniu.



Nr katalogowy: 719
Tytuł: **Listy do Romeo**
Data powstania: 1983
Technika: akwaforta
Wymiary: 25,0 x 25,0 cm
Oryginał w zbiorach Biblioteki UMK w Toruniu.



Nr katalogowy: 726
Tytuł: **Zatopione drzewa**
Data powstania: 1983
Technika: akwaforta
Wymiary: średnica 19,0 cm
Oryginał w zbiorach Biblioteki UMK w Toruniu.



Nr katalogowy: 776
Tytuł: Jesienny wieczór z Chimera
Data powstania: 1983
Technika: akwaforta
Wymiary: 24,8 x 24,8 cm
Oryginał w zbiorach Muzeum Okręgowego w Toruniu.



Nr katalogowy: 777
Tytuł: Panta Rhei II
Data powstania: 1983
Technika: akwaforta
Wymiary: 30,0 x 30,0 cm
Oryginał w zbiorach Muzeum Okręgowego w Toruniu.



Nr katalogowy: 778
Tytuł: Wodorosty (Pamięci pięknej topielicy)
Data powstania: 1983
Technika: akwaforta
Wymiary: 24,5 x 24,7 cm
Oryginał w zbiorach Muzeum Okręgowego w Toruniu.



Nr katalogowy: 779
Tytuł: Hiszpańska Madonna
Data powstania: 1983
Technika: akwaforta
Wymiary: 24,5 x 24,5 cm
Oryginał w zbiorach Muzeum Okręgowego w Toruniu.



Nr katalogowy: 780
Tytuł: Listy do Romeo
Data powstania: 1983
Technika: akwaforta
Wymiary: 25,0 x 25,0 cm
Oryginał w zbiorach Muzeum Okręgowego w Toruniu.



Nr katalogowy: 2
Tytuł: Pod wrażeniem książki Andre Frossarda „Spotkałem Boga” Obraz III
Data powstania: 1984
Technika: akwarela, tusz
Wymiary: 55,0 x 44,5 cm
Oryginał w zbiorach artystki.



Nr katalogowy: 8
Tytuł: Kompozycja morską III S.O.S.
Data powstania: 1984
Technika: akwarela
Wymiary: średnica 40,0 cm
Oryginał w zbiorach artystki.



Nr katalogowy: 43
Tytuł: „I był w ogniu lecz płomienie go nie ogarnęły” Pismo Święte (motyw biblijny)
Data powstania: 1984
Technika: akwarela
Wymiary: średnica 40,0 cm
Oryginał w zbiorach artystki.



Nr katalogowy: 44
Tytuł: Do książki A. Frossarda „Spotkałem Boga” Obraz VII
Data powstania: 1984
Technika: akwarela, pastel, tusz
Wymiary: 50,0 x 43,5 cm
Oryginał w zbiorach artystki.



Nr katalogowy: 45
 Tytuł: Do książki A. Frossarda
 „Spotkałem Boga” Obraz VI
 Data powstania: 1984
 Technika: akwarela, pastel
 Wymiary: 50,0 x 43,5 cm
 Oryginał w zbiorach artystki.



Nr katalogowy: 53
 Tytuł: Nagłe olśnienie
 (Andre Frossard) Obraz II
 Data powstania: 1984
 Technika: akwarela
 Wymiary: 42,0 x 52,0 cm
 Oryginał w zbiorach artystki.



Nr katalogowy: 76
 Tytuł: Zapach Alhambry III
 Data powstania: 1984
 Technika: akwarela
 Wymiary: średnica 40,0 cm
 Oryginał w zbiorach artystki.



Nr katalogowy: 93
 Tytuł: Wodorosty III
 (wersja II)
 Data powstania: 1984
 Technika: akwarela
 Wymiary: średnica 40 cm
 Oryginał w zbiorach artystki.



Nr katalogowy: 102
 Tytuł: „Toccata” Tibora Piketiego
 Data powstania: 1984
 Technika: akwarela
 Wymiary: średnica 40,0 cm
 Oryginał w zbiorach artystki.



Nr katalogowy: 132
 Tytuł: Do książki A. Frossarda
 „Spotkałem Boga” Obraz V
 Data powstania: 1984
 Technika: akwarela, pastel
 Wymiary: 51,0 x 44,0 cm
 Oryginał w zbiorach artystki.



Nr katalogowy: 133
 Tytuł: Dedykowane André
 Frossard Obraz I
 (pod wrażeniem książki
 „Spotkałem Boga”)
 Data powstania: 1984
 Technika: akwarela
 Wymiary: średnica 40,0 cm
 Oryginał w zbiorach artystki.



Nr katalogowy: 146
 Tytuł: Stwór morski
 (wersja II)
 Data powstania: 1984
 Technika: akwarela
 Wymiary: średnica 40,0 cm
 Oryginał w zbiorach artystki.



Nr katalogowy: 150
 Tytuł: Kompozycja IV
 Wodorosty
 Data powstania: 1984
 Technika: akwarela
 Wymiary: 28,0 x 29,0 cm
 Oryginał w zbiorach artystki.



Nr katalogowy: 202
 Tytuł: Wodorosty II
 Data powstania: 1984
 Technika: akwaforta ręcznie malowana pastelami
 Wymiary: 24,5 x 24,0 cm
 Oryginał w zbiorach artystki.



Nr katalogowy: 203
 Tytuł: „Nemo Deum Vincent”
 Nikt nie zwycięży Boga
 Data powstania: 1984
 Technika: akwaforta
 Wymiary: 24,5 x 24,0 cm
 Oryginał w zbiorach artystki.



Nr katalogowy: 208
 Tytuł: Dno morskie IV
 Data powstania: 1984
 Technika: akwarela
 Wymiary: średnica 40,0 cm
 Oryginał w zbiorach artystki.



Nr katalogowy: 222
 Tytuł: Fuga J. S. Bacha
 Data powstania: 1984
 Technika: akwarela
 Wymiary: średnica 40 cm
 Oryginał w zbiorach artystki.



Nr katalogowy: 227
 Tytuł: Fantazja
 Franciszka Liszta
 Data powstania: 1984
 Technika: akwarela
 Wymiary: 54,5 x 51,0 cm
 Oryginał w zbiorach artystki.



Nr katalogowy: 269
 Tytuł: Do Muzyki Alaina
 „Litania”
 Data powstania: 1984
 Technika: akwaforta
 Wymiary: 24,0 x 24,0 cm
 Oryginał w zbiorach artystki.



Nr katalogowy: 270
 Tytuł: „Litania”
 do muzyki Alaina
 Data powstania: 1984
 Technika: akwaforta
 Wymiary: 24,0 x 24,0 cm
 Oryginał w zbiorach artystki.



Nr katalogowy: 298
 Tytuł: Preludium Buxtehude
 dla „W” (Modlitwa o zmierzchu)
 Data powstania: 1984
 Technika: akwaforta
 Wymiary: 24,5 x 24,0 cm
 Oryginał w zbiorach artystki.



Nr katalogowy: 361
 Tytuł: Do Muzyki Alaina
 „Litania”
 Data powstania: 1984
 Technika: akwaforta
 Wymiary: 24,5 x 24,5 cm
 Oryginał w zbiorach artystki.



Nr katalogowy: 390
Tytuł: Muszla VI
Data powstania: 1984
Technika: akwarela, pastel
Wymiary: 23,5 x 22,7 cm
Oryginał w zbiorach artystki.



Nr katalogowy: 391
Tytuł: Muszla V
Data powstania: 1984
Technika: akwarela, pastel
Wymiary: 23,5 x 23,0 cm
Oryginał w zbiorach artystki.



Nr katalogowy: 394
Tytuł: Wenecja bydgoska
Data powstania: 1984
Technika: akwaforta
Wymiary: średnica 19,5 cm
Oryginał w zbiorach artystki.



Nr katalogowy: 395
Tytuł: Wspomnienie z Bydgoszczy
Data powstania: 1984
Technika: akwaforta
Wymiary: 14,3 x 9,5 cm
Oryginał w zbiorach artystki.



Nr katalogowy: 430
Tytuł: Muszla IV błękitna
Data powstania: 1984
Technika: akwarela
Wymiary: 23,9 x 23,4 cm
Oryginał w zbiorach artystki.



Nr katalogowy: 431
Tytuł: Muszla VIII
Data powstania: 1984
Technika: akwarela
Wymiary: 23,8 x 23,3 cm
Oryginał w zbiorach artystki.



Nr katalogowy: 439
Tytuł: Muszla XI
Data powstania: 1984
Technika: akwarela
Wymiary: 22,0 x 21,0 cm
Oryginał w zbiorach artystki.



Nr katalogowy: 440
Tytuł: Korzeń IV
Data powstania: 1984
Technika: akwarela
Wymiary: 28,8 x 28,8 cm
Oryginał w zbiorach artystki.



Nr katalogowy: 482
Tytuł: Dedicated to André Frossard
Data powstania: 1984
Technika: akwarela
Wymiary: średnica 40,0 cm
Oryginał w zbiorach artystki.



Nr katalogowy: 508
Tytuł: **Pozdrowienia z Bydgoszczy**
Data powstania: 1984
Technika: akwaforta
Wymiary: 14,5 x 9,7 cm
Oryginał w zbiorach artystki.



Nr katalogowy: 557
Tytuł: **Fantazja zimowa I**
Data powstania: 1984
Technika: akwaforta
Wymiary: 24,5 x 24,5 cm
Oryginał w zbiorach artystki.



Nr katalogowy: 651
Tytuł: **Fantazja F. Liszta**
Data powstania: 1984
Technika: akwaforta
Wymiary: 24,5 x 24,5 cm
Oryginał w zbiorach Muzeum im. ks. dr. Władysława Łęgi w Grudziądzu.



Nr katalogowy: 652
Tytuł: **Litania Alaina**
Data powstania: 1984
Technika: akwaforta
Wymiary: 24,5 x 24,5 cm
Oryginał w zbiorach Muzeum im. ks. dr. Władysława Łęgi w Grudziądzu.



Nr katalogowy: 691
Tytuł: **Pozdrowienia z Bydgoszczy**
Data powstania: 1984
Technika: akwaforta
Wymiary: 14,0 x 10,0 cm
Oryginał w zbiorach Biblioteki UMK w Toruniu.



Nr katalogowy: 692
Tytuł: **Chata**
Data powstania: 1984
Technika: akwaforta
Wymiary: 14,0 x 10,0 cm
Oryginał w zbiorach Biblioteki UMK w Toruniu.



Nr katalogowy: 77
Tytuł: **Kompozycja morska (wersja II)**
Data powstania: 1985
Technika: akwarela
Wymiary: średnica 40,0 cm
Oryginał w zbiorach artystki.



Nr katalogowy: 149
Tytuł: **Do muzyki J.S. Bacha „Pozdrawiam cię ukochana duszo”**
Data powstania: 1985
Technika: akwarela
Wymiary: 29,0 x 29,0 cm
Oryginał w zbiorach artystki.



Nr katalogowy: 154
Tytuł: **Stwór morski S.O.S.**
Data powstania: 1985
Technika: akwarela
Wymiary: 24,5 x 25,0 cm
Oryginał w zbiorach artystki.



Nr katalogowy: 204
Tytuł: **Orchidee**
Data powstania: 1985
Technika: akwaforta
Wymiary: 27,5 x 19,5 cm
Oryginał w zbiorach artystki.



Nr katalogowy: 221
Tytuł: **Preludium J. S. Bacha**
Data powstania: 1985
Technika: akwarela, pastel
Wymiary: 54,0 x 44,0 cm
Oryginał w zbiorach artystki.



Nr katalogowy: 252
Tytuł: **Złamane drzewa (dla Poli)**
Data powstania: 1985
Technika: akwarela
Wymiary: 24,5 x 24,0 cm
Oryginał w zbiorach artystki.



Nr katalogowy: 279
Tytuł: **Wyspa**
Data powstania: 1985
Technika: akwaforta ręcznie kolorowana pastelami
Wymiary: średnica 29,5 cm
Oryginał w zbiorach artystki.



Nr katalogowy: 280
Tytuł: **Wyspa dla O.G.**
Data powstania: 1985
Technika: akwaforta
Wymiary: średnica 29,5 cm
Oryginał w zbiorach artystki.



Nr katalogowy: 281
Tytuł: **Wyspa dla O.G.**
Data powstania: 1984
Technika: akwaforta ręcznie kolorowana
Wymiary: średnica 29,5 cm
Oryginał w zbiorach artystki.



Nr katalogowy: 396
Tytuł: **Wspomnienie Zamków nad Loarą**
Data powstania: 1985
Technika: akwaforta
Wymiary: średnica 19,3 cm
Oryginał w zbiorach artystki.



Nr katalogowy: 397
Tytuł: **Wspomnienie**
Data powstania: 1985
Technika: akwaforta
Wymiary: średnica 19,3 cm
Oryginał w zbiorach artystki.



Nr katalogowy: 432
Tytuł: **Księżycowa noc III z ruinami**
Data powstania: 1985
Technika: akwarela
Wymiary: 24,5 x 25,0 cm
Oryginał w zbiorach artystki.



Nr katalogowy: 433
Tytuł: Z cyklu „Korzenie”
Data powstania: 1985
Technika: akwarela
Wymiary: 25,0 x 25,5 cm
Oryginał w zbiorach artystki.



Nr katalogowy: 436
Tytuł: Pejzaż z ruinami I
S.O.S.
Data powstania: 1985
Technika: akwarela
Wymiary: 24,4 x 24,7 cm
Oryginał w zbiorach artystki.



Nr katalogowy: 451
Tytuł: Z cyklu „Korzenie” I
Data powstania: 1985
Technika: akwarela
Wymiary: 24,5 x 21,9 cm
Oryginał w zbiorach artystki.



Nr katalogowy: 501
Tytuł: Exlibris
Inge Gerhard Matthes
Data powstania: 1985
Technika: akwaforta
Wymiary: 14,7 x 9,5 cm
Oryginał w zbiorach artystki.



Nr katalogowy: 653
Tytuł: Pamięci Olgerda
Gałdyńskiego (Wyspa)
Data powstania: 1985
Technika: akwaforta
Wymiary: średnica 29,5 cm
Oryginał w zbiorach Muzeum
im. ks. dr. Władysława Łęgi
w Grudziądzu.



Nr katalogowy: 701
Tytuł: Wyspa zarastająca
Data powstania: 1985
Technika: akwaforta
Wymiary: średnica 30,0 cm
Oryginał w zbiorach Biblioteki
UMK w Toruniu.



Nr katalogowy: 703
Tytuł: Wyspa OG
Pamięci O. Gałdyńskiego
Data powstania: 1985
Technika: akwaforta
Wymiary: średnica 30 cm
Oryginał w zbiorach Biblioteki
UMK w Toruniu.



Nr katalogowy: 713
Tytuł: Stary Toruń (Pamięci
Olgerda Gałdyńskiego)
Data powstania: 1985
Technika: akwaforta
Wymiary: 25,0 x 25,0 cm
Oryginał w zbiorach Biblioteki
UMK w Toruniu.



Nr katalogowy: 714
Tytuł: Stary Toruń (Pamięci
Olgerda Gałdyńskiego)
Data powstania: 1985
Technika: akwaforta
Wymiary: 25,0 x 25,0 cm
Oryginał w zbiorach Biblioteki
UMK w Toruniu.



Nr katalogowy: 781
Tytuł: Z cyklu „Pati Natae”
Zrodzeni, aby cierpieć,
tym co zginęli na Syberii
Data powstania: 1985
Technika: akwaforta
Wymiary: 24,7 x 24,7 cm
Oryginał w zbiorach Muzeum
Okręgowego w Toruniu.



Nr katalogowy: 3
Tytuł: „Chwalcie Go słońce
i księżycu, chwalcie Go
nieba najwyższe” Psalm 148
Data powstania: 1986
Technika: akwarela
Wymiary: 29,0 x 29,0 cm
Oryginał w zbiorach artystki.



Nr katalogowy: 5
Tytuł: Modlitwa do
św. Maksymiliana Kolbe
Data powstania: 1986
Technika: tempera, akwarela,
pastel
Wymiary: 50,5 x 42,0 cm
Oryginał w zbiorach artystki.



Nr katalogowy: 31
Tytuł: Nokturn
Data powstania: 1986
Technika: akwarela, pastel
Wymiary: 49,5 x 39,5 cm
Oryginał w zbiorach artystki.



Nr katalogowy: 32
Tytuł: Pełnia księżycza
(wersja I)
Złamane drzewo
Data powstania: 1986
Technika: akwarela, gwasz
Wymiary: 29,0 x 29,0 cm
Oryginał w zbiorach artystki.



Nr katalogowy: 33
Tytuł: Do muzyki Dupré
„Droga krzyżowa”
Obraz IV
Data powstania: 1986
Technika: akwarela
Wymiary: 48,0 x 38,0 cm
Oryginał w zbiorach artystki.



Nr katalogowy: 38
Tytuł: Do muzyki Dupré
„Droga krzyżowa” Obraz VI
Data powstania: 1986
Technika: akwarela, pastel, tusz
Wymiary: 49,5 x 39,5 cm
Oryginał w zbiorach artystki.



Nr katalogowy: 39
Tytuł: Rozbity dzban
Data powstania: 1986
Technika: akwarela, pastel
Wymiary: 49,5 x 39,5 cm
Oryginał w zbiorach artystki.



Nr katalogowy: 40
Tytuł: Do muzyki Marcela Dupré
„Droga krzyżowa” Obraz III
Data powstania: 1986
Technika: akwarela, pastel
Wymiary: 49,5 x 39,5 cm
Oryginał w zbiorach artystki.



Nr katalogowy: 41
Tytuł: „Bolero” Ravela
Data powstania: 1986
Technika: akwarela, pastel
Wymiary: 51,0 x 43,0 cm
Oryginał w zbiorach artystki.



Nr katalogowy: 42
Tytuł: Księżycowa noc
z ruinami
Data powstania: 1986
Technika: akwarela, pastel
Wymiary: 50,0 x 41,5 cm
Oryginał w zbiorach artystki.



Nr katalogowy: 46
Tytuł: Płomień miłości
do muzyki M. Dupré
„Droga krzyżowa”
Data powstania: 1986
Technika: akwarela, pastel
Wymiary: 49,5 x 39,0 cm
Oryginał w zbiorach artystki.



Nr katalogowy: 49
Tytuł: Do muzyki Dupré
„Droga krzyżowa”
Obraz X
Data powstania: 1986
Technika: akwarela
Wymiary: 49,0 x 39,0 cm
Oryginał w zbiorach artystki.



Nr katalogowy: 52
Tytuł: Do muzyki Dupré
„Droga krzyżowa”
Obraz IX
Data powstania: 1986
Technika: akwarela
Wymiary: 40,0 x 50,0 cm
Oryginał w zbiorach artystki.



Nr katalogowy: 121
Tytuł: Jesień I
Data powstania: 1986
Technika: akwarela
Wymiary: 51,0 x 42,0 cm
Oryginał w zbiorach artystki.



Nr katalogowy: 124
Tytuł: Motyw z wakacji IV
Data powstania: 1986
Technika: akwarela
Wymiary: średnica 37,0 cm
Oryginał w zbiorach artystki.



Nr katalogowy: 134
Tytuł: Do muzyki Marcel Dupré
„Droga krzyżowa”
Korona cierniowa
Data powstania: 1986
Technika: akwarela, pastel
Wymiary: 49,0 x 38,5 cm
Oryginał w zbiorach artystki.



Nr katalogowy: 205
Tytuł: Wieczór „Quid vesper
ferat incertum est”
Horacy
Data powstania: 1986
Technika: akwarela ręcznie
malowana pastelami
Wymiary: 24,5 x 24,5 cm
Oryginał w zbiorach artystki.



Nr katalogowy: 210
Tytuł: Księżycowa noc I
Data powstania: 1986 (1995)
Technika: akwaforta 1986
ręcznie malowana
pastelami 2 V 1995
Wymiary: 29,5 x 29,5 cm
Oryginał w zbiorach artystki.



Nr katalogowy: 211
Tytuł: Księżycowa noc II
Data powstania: 1986 (1996)
Technika: akwaforta 1986
ręcznie malowana
pastelami 18 VI 1996
Wymiary: 24,5 x 24,5 cm
Oryginał w zbiorach artystki.



Nr katalogowy: 212
Tytuł: Wiosna
Data powstania: 1986 (1989)
Technika: akwaforta 1986
ręcznie malowana
pastelami 11 V 1989
grafika unikatowa
Wymiary: średnica 30,0 cm
Oryginał w zbiorach artystki.



Nr katalogowy: 226
Tytuł: Martwe liście
Data powstania: 1986
Technika: akwarela
Wymiary: 49,5 x 40,0 cm
Oryginał w zbiorach artystki.



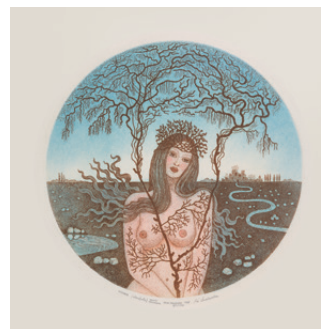
Nr katalogowy: 253
Tytuł: Fantazja do Stefanii
Data powstania: 1986
Technika: akwarela, gwasz
Wymiary: 30,0 x 29,0 cm
Oryginał w zbiorach artystki.



Nr katalogowy: 273
Tytuł: Księżycowa noc I
Data powstania: 1986 (2009)
Technika: akwaforta 1986
tonowana kredką
23 V 2009
Wymiary: 29,5 x 29,5 cm
Oryginał w zbiorach artystki.



Nr katalogowy: 274
Tytuł: Księżycowa noc I
Data powstania: 1986
Technika: akwaforta
Wymiary: 29,5 x 29,5 cm
Oryginał w zbiorach artystki.



Nr katalogowy: 293
Tytuł: Wiosna
Data powstania: 1986
Technika: akwaforta
kolorowana pastelami
opracowanie specjalne
Wymiary: średnica 30 cm
Oryginał w zbiorach artystki.



Nr katalogowy: 294
Tytuł: Księżycowa noc II
Data powstania: 1986
Technika: akwaforta ręcznie
kolorowana pastelami
Wymiary: 24,0 x 24,5 cm
Oryginał w zbiorach artystki.



Nr katalogowy: 385
Tytuł: Orchidea
Data powstania: 1986
Technika: akwaforta
Wymiary: 8,5 x 6,5 cm
Oryginał w zbiorach artystki.



Nr katalogowy: 393
Tytuł: Droga
Data powstania: 1986
Technika: akwaforta
Wymiary: 15,0 x 9,5 cm
Oryginał w zbiorach artystki.



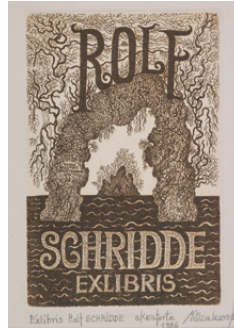
Nr katalogowy: 470
Tytuł: Księżycowa Noc IV
Data powstania: 1986
Technika: akwarela, pastel
Wymiary: 39,5 x 26,0 cm
Oryginał w zbiorach artystki.



Nr katalogowy: 471
Tytuł: W świetle księżyca
Data powstania: 1986
Technika: akwarela, gwasz
Wymiary: 29,5 x 26,5 cm
Oryginał w zbiorach artystki.



Nr katalogowy: 480
Tytuł: Kropla ciszy
Data powstania: 1986
Technika: akwarela, pastel
Wymiary: 24,5 x 24,5 cm
Oryginał w zbiorach artystki.



Nr katalogowy: 503
Tytuł: Exlibris Rolf Schridde
Data powstania: 1986
Technika: akwaforta
Wymiary: 15,0 x 9,7 cm
Oryginał w zbiorach artystki.



Nr katalogowy: 553
Tytuł: Księżycowa noc I
Data powstania: 1986 (2019)
Technika: akwaforta 1986
tonowana kredką
5 V 2019
Wymiary: 29,5 x 29,5 cm
Oryginał w zbiorach artystki.



Nr katalogowy: 579
Tytuł: Zaczarowany staw
Data powstania: 1986
Technika: olej, akryl na płótnie
Wymiary: 65,0 x 55,0 cm
Oryginał w zbiorach artystki.



Nr katalogowy: 581
Tytuł: Księżycowa noc
Data powstania: 1986
Technika: akryl na płótnie
Wymiary: 65,0 x 55,0 cm
Oryginał w zbiorach artystki.



Nr katalogowy: 584
Tytuł: Kropla ciszy
Data powstania: 1986
Technika: akryl na płótnie
Wymiary: 65,0 x 55,0 cm
Oryginał w zbiorach artystki.



Nr katalogowy: 587
Tytuł: Błędne ognie
na bagnach
Data powstania: 1986
Technika: akryl na płótnie
Wymiary: 65,0 x 55,0 cm
Oryginał w zbiorach artystki.



Nr katalogowy: 589
Tytuł: Klucz do nieba
Data powstania: 1986
Technika: akryl na płótnie
Wymiary: 75,0 x 60,0 cm
Oryginał w zbiorach artystki.



Nr katalogowy: 602
Tytuł: Zimowy ogród III
(z księżycem)
Data powstania: 1986
Technika: akwarela
Wymiary: 29,0 x 29,4 cm
Oryginał w zbiorach artystki.



Nr katalogowy: 603
Tytuł: Szron II
Data powstania: 1986
Technika: akwarela
Wymiary: 29,2 x 29,0 cm
Oryginał w zbiorach artystki.



Nr katalogowy: 604
Tytuł: Zimowy ogród I b
(Szadź)
Data powstania: 1986
Technika: akwarela
Wymiary: 29,5 x 28,4 cm
Oryginał w zbiorach artystki.



Nr katalogowy: 605
Tytuł: Szron III
Data powstania: 1986
Technika: akwarela
Wymiary: 25,9 x 25,5 cm
Oryginał w zbiorach artystki.



Nr katalogowy: 606
Tytuł: Zimowy ogród II
Data powstania: 1986
Technika: akwarela
Wymiary: 29,4 x 28,9 cm
Oryginał w zbiorach artystki.



Nr katalogowy: 656
Tytuł: Księżycowa noc II
Data powstania: 1986
Technika: akwaforta
ręcznie kolorowana
Wymiary: 24,4 x 24,4 cm
Oryginał w zbiorach Muzeum
im. ks. dr. Władysława Łęgi
w Grudziądzu.



Nr katalogowy: 675
Tytuł: Księżycowa noc I
Data powstania: 1986
Technika: akwaforta ręcznie
kolorowana pastelami
opracowanie specjalne
Wymiary: 29,7 x 29,7 cm
Oryginał w zbiorach Muzeum
Mazowieckiego w Płocku.



Nr katalogowy: 695
Tytuł: Księżycowa noc II
Data powstania: 1986
Technika: akwaforta
Wymiary: 25,0 x 25,0 cm
Oryginał w zbiorach Biblioteki
UMK w Toruniu.



Nr katalogowy: 707
Tytuł: Wiosna
Data powstania: 1986
Technika: akwaforta
Wymiary: średnica 30,0 cm
Oryginał w zbiorach Biblioteki
UMK w Toruniu.



Nr katalogowy: 718
Tytuł: Hołd Świętemu
Maksymilianowi Kolbe
Data powstania: 1986
Technika: akwaforta
Wymiary: 24,0 x 24,0 cm
Oryginał w zbiorach artystki.



Nr katalogowy: 788
Tytuł: Do muzyki Marcel
Dupré „Droga krzyżowa”
Morze zła
Data powstania: 1986
Technika: akwarela, pastel
Wymiary: 50,0 x 40,0 cm
Oryginał w zbiorach Muzeum
Okręgowego w Toruniu.



Nr katalogowy: 791
Tytuł: Do muzyki Marcel
Dupré „Droga krzyżowa”
Obraz IV
Data powstania: 1986
Technika: akwarela, pastel, tusz
Wymiary: 50,0 x 40,0 cm
Oryginał w zbiorach Muzeum
Okręgowego w Toruniu.



Nr katalogowy: 12
Tytuł: Zimowa melancholia
Data powstania: 1987
Technika: akwarela
Wymiary: 50,0 x 39,5 cm
Oryginał w zbiorach artystki.



Nr katalogowy: 13
Tytuł: Płomień wyobraźni
Data powstania: 1987
Technika: akwarela
Wymiary: średnica 37,0 cm
Oryginał w zbiorach artystki.



Nr katalogowy: 24
Tytuł: Mróz na szybie
Data powstania: 1987
Technika: akwarela
Wymiary: średnica 37,0 cm
Oryginał w zbiorach artystki.



Nr katalogowy: 84
Tytuł: **Drzewa i kamienie**
Data powstania: 1987
Technika: akwarela
Wymiary: 49,0 x 39,0 cm
Oryginał w zbiorach artystki.



Nr katalogowy: 99
Tytuł: **Pieśń natury III**
Data powstania: 1987
Technika: akwarela
Wymiary: średnica 36,0 cm
Oryginał w zbiorach artystki.



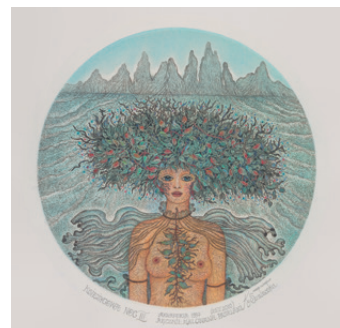
Nr katalogowy: 100
Tytuł: **Pieśń natury I**
Data powstania: 1987
Technika: akwarela
Wymiary: średnica 37,0 cm
Oryginał w zbiorach artystki.



Nr katalogowy: 118
Tytuł: **Ostatnia kropla smutku**
Data powstania: 1987
Technika: akwarela
Wymiary: średnica 37,0 cm
Oryginał w zbiorach artystki.



Nr katalogowy: 125
Tytuł: **Wierzba**
Data powstania: 1987
Technika: akwarela
Wymiary: średnica 37,0 cm
Oryginał w zbiorach artystki.



Nr katalogowy: 213
Tytuł: **Księżycowa noc III**
Data powstania: 1987 (2010)
Technika: akwaforta 1987
ręcznie malowana
pastelami 25 I 2010
praca unikatowa
Wymiary: średnica 29,5 cm
Oryginał w zbiorach artystki.



Nr katalogowy: 275
Tytuł: **Księżycowa noc III**
Data powstania: 1987
Technika: akwaforta
ręcznie tonowana
Wymiary: średnica 29,5 cm
Oryginał w zbiorach artystki.



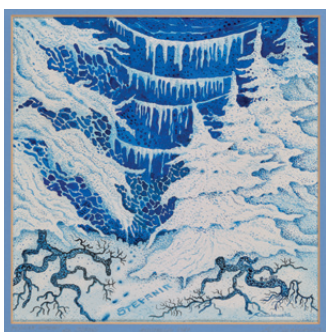
Nr katalogowy: 276
Tytuł: **Miasto zarastające**
Data powstania: 1987
Technika: akwaforta
Wymiary: średnica 29,5 cm
Oryginał w zbiorach artystki.



Nr katalogowy: 291
Tytuł: **Księżycowa noc III**
Data powstania: 1987
Technika: akwaforta ręcznie
kolorowana pastelami
Wymiary: średnica 29,5 cm
Oryginał w zbiorach artystki.



Nr katalogowy: 297
Tytuł: Toruńska jesień II
Data powstania: 1987
Technika: akwaforta
Wymiary: średnica 29,5 cm
Oryginał w zbiorach artystki.



Nr katalogowy: 465
Tytuł: Pejzaż zimowy dla Stefanii
Data powstania: 1987
Technika: akwarela
Wymiary: 24,5 x 24,5 cm
Oryginał w zbiorach artystki.



Nr katalogowy: 468
Tytuł: Pieśń natury II
Data powstania: 1987
Technika: akwarela
Wymiary: średnica 37,5 cm
Oryginał w zbiorach artystki.



Nr katalogowy: 483
Tytuł: Ćma
Data powstania: 1987
Technika: akwaforta
Wymiary: średnica 33,5 cm
Oryginał w zbiorach artystki.



Nr katalogowy: 500
Tytuł: Exlibris Waltraud Gohlke
Data powstania: 1987
Technika: akwaforta
Wymiary: 14,7 x 9,5 cm
Oryginał w zbiorach artystki.



Nr katalogowy: 502
Tytuł: Exlibris Ulla B. (Borchard)
Data powstania: 1987
Technika: akwaforta
Wymiary: 15,0 x 9,7 cm
Oryginał w zbiorach artystki.



Nr katalogowy: 512
Tytuł: Stary Toruń i Psalm 139
Data powstania: 1987
Technika: akwaforta tonowana kredką
Wymiary: 17,0 x 12,7 cm
Oryginał w zbiorach artystki.



Nr katalogowy: 597
Tytuł: Pejzaż zimowy III
Data powstania: 1987
Technika: akwarela
Wymiary: średnica 36,5 cm
Oryginał w zbiorach artystki.



Nr katalogowy: 607
Tytuł: Pejzaż zimowy VI
Data powstania: 1987
Technika: akwarela
Wymiary: 24,6 x 24,6 cm
Oryginał w zbiorach artystki.



Nr katalogowy: 640
Tytuł: Zima I
Data powstania: 1987
Technika: akwarela
Wymiary: średnica 37,0 cm
Oryginał w zbiorach Muzeum im. ks. dr. Władysława Łęgi w Grudziądzu.



Nr katalogowy: 641
Tytuł: Zima II
Data powstania: 1987
Technika: akwarela
Wymiary: średnica 37,0 cm
Oryginał w zbiorach Muzeum im. ks. dr. Władysława Łęgi w Grudziądzu.



Nr katalogowy: 657
Tytuł: Miasto zarastające
Data powstania: 1987
Technika: akwaforta
Wymiary: średnica 29,8 cm
Oryginał w zbiorach Muzeum im. ks. dr. Władysława Łęgi w Grudziądzu.



Nr katalogowy: 700
Tytuł: Ćma
Data powstania: 1987
Technika: akwaforta
Wymiary: średnica 34,0 cm
Oryginał w zbiorach Biblioteki UMK w Toruniu.



Nr katalogowy: 702
Tytuł: Miasto zarastające
Data powstania: 1987
Technika: akwaforta
Wymiary: średnica 30,0 cm
Oryginał w zbiorach Biblioteki UMK w Toruniu.



Nr katalogowy: 709
Tytuł: Z cyklu „Stary Toruń”
Psalm 139
Data powstania: 1987
Technika: akwaforta
Wymiary: 15,5 x 13,0 cm
Oryginał w zbiorach Biblioteki UMK w Toruniu.



Nr katalogowy: 715
Tytuł: Toruńska jesień II
Data powstania: 1987
Technika: akwaforta
Wymiary: średnica 30,0 cm
Oryginał w zbiorach Biblioteki UMK w Toruniu.



Nr katalogowy: 716
Tytuł: Toruńska jesień II
Data powstania: 1987
Technika: akwaforta
Wymiary: średnica 30,0 cm
Oryginał w zbiorach Biblioteki UMK w Toruniu.



Nr katalogowy: 782
Tytuł: Ćma
Data powstania: 1987
Technika: akwaforta
Wymiary: średnica 33,8 cm
Oryginał w zbiorach Muzeum Okręgowego w Toruniu.



Nr katalogowy: 1
Tytuł: Droga przez mrok
Data powstania: 1988
Technika: akwarela, pastel
Wymiary: 48,0 x 38,0 cm
Oryginał w zbiorach artystki.



Nr katalogowy: 9
Tytuł: Upał
Data powstania: 1988
Technika: akwarela
Wymiary: 49,5 x 39,5 cm
Oryginał w zbiorach artystki.



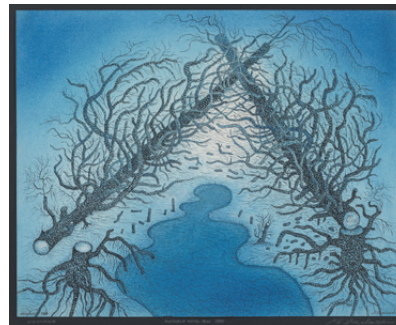
Nr katalogowy: 25
Tytuł: W śniegowym śnie VI
Data powstania: 1988
Technika: akwarela
Wymiary: 49,5 x 39,5 cm
Oryginał w zbiorach artystki.



Nr katalogowy: 27
Tytuł: W śniegowym śnie III
Data powstania: 1988
Technika: akwarela
Wymiary: 49,5 x 39,5 cm
Oryginał w zbiorach artystki.



Nr katalogowy: 29
Tytuł: Pejzaż zimowy I c
(Korzeń nad rzeką)
Data powstania: 1988
Technika: akwarela
Wymiary: 49,5 x 39,0 cm
Oryginał w zbiorach artystki.



Nr katalogowy: 48
Tytuł: Cierpienie
Data powstania: 1988
Technika: akwarela, pastel, tusz
Wymiary: 39,0 x 49,0 cm
Oryginał w zbiorach artystki.



Nr katalogowy: 119
Tytuł: Księżycowa noc
(na Mazurach)
Data powstania: 1988
Technika: akwarela
Wymiary: 49,5 x 39,5 cm
Oryginał w zbiorach artystki.



Nr katalogowy: 153
Tytuł: Brzeg jeziora VIII
z cyklu
„Miniatury Mazurskie”
Data powstania: 1988
Technika: akwarela
Wymiary: 26,0 x 20,0 cm
Oryginał w zbiorach artystki.



Nr katalogowy: 155
Tytuł: Brzeg jeziora I
Data powstania: 1988
Technika: akwarela
Wymiary: 26,0 x 26,0 cm
Oryginał w zbiorach artystki.



Nr katalogowy: 156
 Tytuł: Brzeg jeziora II z cyklu „Miniatury Mazurskie”
 Data powstania: 1988
 Technika: akwarela
 Wymiary: 26,5 x 25,0 cm
 Oryginał w zbiorach artystki.



Nr katalogowy: 157
 Tytuł: Korzeń I
 Data powstania: 1988
 Technika: akwarela
 Wymiary: 30,0 x 27,5 cm
 Oryginał w zbiorach artystki.



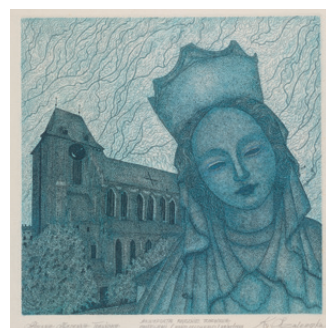
Nr katalogowy: 158
 Tytuł: Drzewa z cyklu „Miniatury Mazurskie”
 Data powstania: 1988
 Technika: akwarela
 Wymiary: 26,0 x 26,0 cm
 Oryginał w zbiorach artystki.



Nr katalogowy: 206
 Tytuł: Pełnia księżycy
 Data powstania: 1988
 Technika: akwaforta
 Wymiary: średnica 30,0 cm
 Oryginał w zbiorach artystki.



Nr katalogowy: 214
 Tytuł: Pełnia księżycy
 Data powstania: 1988 (2010)
 Technika: akwaforta 1988
 malowana pastelami
 24 IX 2010
 grafika unikatowa
 Wymiary: średnica 30,0 cm
 Oryginał w zbiorach artystki.



Nr katalogowy: 234
 Tytuł: Piękna Madonna Toruńska
 Data powstania: 1988
 Technika: akwaforta ręcznie
 tonowana pastelami
 Wymiary: 24,0 x 24,5 cm
 Oryginał w zbiorach artystki.



Nr katalogowy: 271
 Tytuł: Pełnia księżycy
 Data powstania: 1988
 Technika: akwaforta
 ręcznie tonowana
 Wymiary: średnica 30,0 cm
 Oryginał w zbiorach artystki.



Nr katalogowy: 282
 Tytuł: W śniegowej ciszy (Giżycko 1988)
 Data powstania: 1988
 Technika: akwarela
 Wymiary: 49,5 x 39,5 cm
 Oryginał w zbiorach artystki.



Nr katalogowy: 284
 Tytuł: Piękna Madonna Toruńska z Bazyliki Katedralnej św. Janów
 Data powstania: 1988
 Technika: akwaforta ręcznie
 kolorowana pastelami
 Wymiary: 24,5 x 24,5 cm
 Oryginał w zbiorach artystki.



Nr katalogowy: 346
Tytuł: Krople (po burzy)
Data powstania: 1988
Technika: akwarela
Wymiary: 24,0 x 21,0 cm
Oryginał w zbiorach artystki.



Nr katalogowy: 355
Tytuł: Duszek jeziorny III
Data powstania: 1988
Technika: akwarela
Wymiary: 49,7 x 39,7 cm
Oryginał w zbiorach artystki.



Nr katalogowy: 356
Tytuł: Duszek jeziorny V
Data powstania: 1988
Technika: akwarela
Wymiary: 49,5 x 39,5 cm
Oryginał w zbiorach artystki.



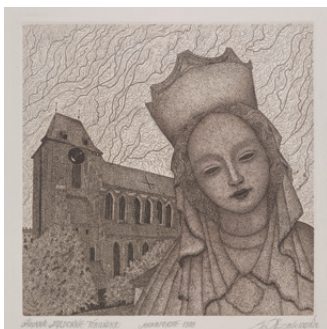
Nr katalogowy: 365
Tytuł: W trzcinie
Data powstania: 1988
Technika: akwaforta
Wymiary: 14,5 x 9,5 cm
Oryginał w zbiorach artystki.



Nr katalogowy: 371
Tytuł: Trzcinie na wietrze
Data powstania: 1988
Technika: akwaforta
Wymiary: średnica 19,5 cm
Oryginał w zbiorach artystki.



Nr katalogowy: 372
Tytuł: Trzcinie
Data powstania: 1988
Technika: akwaforta
Wymiary: 14,5 x 9,5 cm
Oryginał w zbiorach artystki.



Nr katalogowy: 373
Tytuł: Piękna Madonna
Toruńska
Data powstania: 1988
Technika: akwaforta
Wymiary: 24,5 x 24,5 cm
Oryginał w zbiorach artystki.



Nr katalogowy: 379
Tytuł: Droga w zbożu
Data powstania: 1988
Technika: akwarela
Wymiary: 20,5 x 20,5 cm
Oryginał w zbiorach artystki.



Nr katalogowy: 380
Tytuł: Korzeń I
Data powstania: 1988
Technika: akwaforta
Wymiary: średnica 19,5 cm
Oryginał w zbiorach artystki.



Nr katalogowy: 381
Tytuł: Korzeń II
Data powstania: 1988
Technika: akwaforta
Wymiary: średnica 19,5 cm
Oryginał w zbiorach artystki.



Nr katalogowy: 384
Tytuł: Motyw VIII
Rośliny jesienne
Data powstania: 1988
Technika: akwaforta
ręcznie kolorowana
Wymiary: 17,0 x 12,5 cm
Oryginał w zbiorach artystki.



Nr katalogowy: 387
Tytuł: Brzeg jeziora II
Data powstania: 1988
Technika: akwaforta
Wymiary: 14,5 x 9,5 cm
Oryginał w zbiorach artystki.



Nr katalogowy: 388
Tytuł: Brzeg jeziora I
Data powstania: 1988
Technika: akwaforta ręcznie
malowana akwarelą
Wymiary: 9,5 x 14,5 cm
Oryginał w zbiorach artystki.



Nr katalogowy: 445
Tytuł: Pejzaż wiosenny III
Data powstania: 1988
Technika: akwarela
Wymiary: 15,6 x 24,0 cm
Oryginał w zbiorach artystki.



Nr katalogowy: 446
Tytuł: Trzciny I (Giżycko 1988)
Data powstania: 1988
Technika: akwarela
Wymiary: 18,5 x 27,0 cm
Oryginał w zbiorach artystki.



Nr katalogowy: 447
Tytuł: Stare drzewo
Data powstania: 1988
Technika: akwarela
Wymiary: 25,8 x 24,0 cm
Oryginał w zbiorach artystki.



Nr katalogowy: 448
Tytuł: Brzeg jeziora VII
Data powstania: 1988
Technika: akwarela
Wymiary: 24,0 x 18,0 cm
Oryginał w zbiorach artystki.



Nr katalogowy: 450
Tytuł: Brzeg jeziora VI
Data powstania: 1988
Technika: akwarela
Wymiary: 21,5 x 21,0 cm
Oryginał w zbiorach artystki.



Nr katalogowy: 458
Tytuł: Motyw V
Data powstania: 1988
Technika: akwaforta
ręcznie kolorowana
Wymiary: 14,6 x 10,5 cm
Oryginał w zbiorach artystki.



Nr katalogowy: 462
Tytuł: Brzeg jeziora I
Data powstania: 1988 (2016)
Technika: akwaforta 1988
malowana akwarelą
VIII 2016
Wymiary: 9,7 x 14,5 cm
Oryginał w zbiorach artystki.



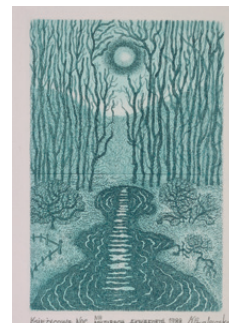
Nr katalogowy: 469
Tytuł: Z cyklu
„Mazurskie miniatury”
Data powstania: 1988
Technika: akwaforta ręcznie
malowana akwarelą
Wymiary: średnica 19,5 cm
Oryginał w zbiorach artystki.



Nr katalogowy: 493
Tytuł: Trzy krople ciszy
Data powstania: 1988
Technika: akwarela
Wymiary: 49,0 x 39,0 cm
Oryginał w zbiorach artystki.



Nr katalogowy: 499
Tytuł: Z cyklu
„Mazurskie impresje”
Data powstania: 1988
Technika: akwarela, pastel
Wymiary: 21,5 x 27,5 cm
Oryginał w zbiorach artystki.



Nr katalogowy: 510
Tytuł: Księżycowa noc
na Mazurach
Data powstania: 1988
Technika: akwaforta
Wymiary: 14,5 x 9,5 cm
Oryginał w zbiorach artystki.



Nr katalogowy: 511
Tytuł: Rośliny jesienne
Data powstania: 1988
Technika: akwaforta
Wymiary: 17,0 x 12,7 cm
Oryginał w zbiorach artystki.



Nr katalogowy: 513
Tytuł: Stare drzewo
nad jeziorem
Data powstania: 1988
Technika: akwaforta ręcznie
malowana akwarelą
Wymiary: 14,7 x 9,7 cm
Oryginał w zbiorach artystki.



Nr katalogowy: 577
Tytuł: Trzciny
Data powstania: 1988
Technika: akwaforta
Wymiary: 14,7 x 9,7 cm
Oryginał w zbiorach artystki.



Nr katalogowy: 578
Tytuł: **Brzeg jeziora II**
Data powstania: 1988
Technika: akwaforta
Wymiary: 9,7 x 14,5 cm
Oryginał w zbiorach artystki.



Nr katalogowy: 580
Tytuł: **Smok**
Data powstania: 1988
Technika: akryl na płótnie
Wymiary: 70,0 x 60,0 cm
Oryginał w zbiorach artystki.



Nr katalogowy: 583
Tytuł: **Zjawa**
Data powstania: 1988
Technika: akryl na płótnie
Wymiary: 70,0 x 60,0 cm
Oryginał w zbiorach artystki.



Nr katalogowy: 588
Tytuł: **Sfinks jeziorny**
Data powstania: 1988
Technika: akryl na płótnie
Wymiary: 69,5 x 59,5 cm
Oryginał w zbiorach artystki.



Nr katalogowy: 594
Tytuł: **Brzeg jeziora zimą**
Data powstania: 1988
Technika: akwarela
Wymiary: średnica 37,5 cm
Oryginał w zbiorach artystki.



Nr katalogowy: 596
Tytuł: **W śniegowym śnie VIII**
Data powstania: 1988
Technika: akwarela
Wymiary: średnica 37,0 cm
Oryginał w zbiorach artystki.



Nr katalogowy: 598
Tytuł: **Pejzaż zimowy II a**
Data powstania: 1988
Technika: akwarela
Wymiary: średnica 37,3 cm
Oryginał w zbiorach artystki.



Nr katalogowy: 599
Tytuł: **W śniegowym śnie I**
Data powstania: 1988
Technika: akwarela
Wymiary: średnica 37,0 cm
Oryginał w zbiorach artystki.



Nr katalogowy: 600
Tytuł: **Pejzaż zimowy III b**
Data powstania: 1988
Technika: akwarela
Wymiary: średnica 37,5 cm
Oryginał w zbiorach artystki.



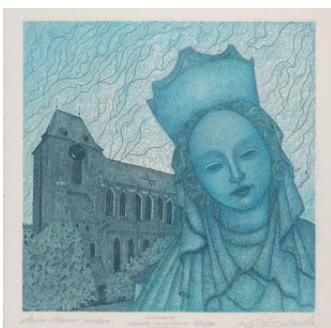
Nr katalogowy: 601
Tytuł: **W śniegowym śnie II**
Data powstania: 1988
Technika: akwarela
Wymiary: 49,8 x 39,8 cm
Oryginał w zbiorach artystki.



Nr katalogowy: 608
Tytuł: **Brzeg jeziora III**
Data powstania: 1988
Technika: akwarela
Wymiary: 24,0 x 20,3 cm
Oryginał w zbiorach artystki.



Nr katalogowy: 609
Tytuł: **Pejzaż wiosenny II**
(Miniatury Mazurskie)
Data powstania: 1988
Technika: akwarela
Wymiary: 15,5 x 22,7 cm
Oryginał w zbiorach artystki.



Nr katalogowy: 636
Tytuł: **Piękna Madonna Toruńska**
Data powstania: 1988
Technika: akwaforta ręcznie
kolorowana pastelami
Wymiary: 69,5 x 59,5 cm
Oryginał w zbiorach Muzeum
Diecezjalnego w Toruniu.



Nr katalogowy: 693
Tytuł: **Brzeg jeziora II**
Data powstania: 1988
Technika: akwaforta
Wymiary: 15,0 x 11,0 cm
Oryginał w zbiorach Biblioteki
UMK w Toruniu.



Nr katalogowy: 727
Tytuł: **Würzel I**
Data powstania: 1988
Technika: akwaforta
Wymiary: średnica 20,0 cm
Oryginał w zbiorach Biblioteki
UMK w Toruniu.



Nr katalogowy: 6
Tytuł: **Drzewo Zjawa IV**
Data powstania: 1989
Technika: akwarela
Wymiary: 49,5 x 39,5 cm
Oryginał w zbiorach artystki.



Nr katalogowy: 7
Tytuł: **Duszek jeziorny VII**
Data powstania: 1989
Technika: tempera, akwarela
Wymiary: 49,5 x 39,5 cm
Oryginał w zbiorach artystki.



Nr katalogowy: 47
Tytuł: **Matka Boża Bolesna**
Data powstania: 1989
Technika: akwarela
Wymiary: 48,0 x 38,0 cm
Oryginał w zbiorach artystki.



Nr katalogowy: 51
Tytuł: Drzewo Zjawa II
Data powstania: 1989
Technika: akwarela
Wymiary: 49,5 x 39,8 cm
Oryginał w zbiorach artystki.



Nr katalogowy: 131
Tytuł: Cisza I
(Mielno na Mazurach)
Data powstania: 1989
Technika: akwarela
Wymiary: 49,5 x 39,5 cm
Oryginał w zbiorach artystki.



Nr katalogowy: 135
Tytuł: Matka Boża
od cudownego medalika
Data powstania: 1989
Technika: akwarela, gwasz
Wymiary: 48,0 x 38,0 cm
Oryginał w zbiorach artystki.



Nr katalogowy: 171
Tytuł: Drzewo Zjawa I
Data powstania: 1989
Technika: akwarela
Wymiary: 50,0 x 39,5 cm
Oryginał w zbiorach artystki.



Nr katalogowy: 179
Tytuł: Drzewo Zjawa I
Data powstania: 1989
Technika: akwarela
Wymiary: 49,5 x 39,5 cm
Oryginał w zbiorach artystki.



Nr katalogowy: 180
Tytuł: W świetle księżyca
Data powstania: 1989
Technika: akwarela, gwasz
Wymiary: 49,5 x 39,5 cm
Oryginał w zbiorach artystki.



Nr katalogowy: 183
Tytuł: Cisza II
Data powstania: 1989
Technika: akwarela
Wymiary: 49,5 x 39,5 cm
Oryginał w zbiorach artystki.



Nr katalogowy: 229
Tytuł: Zaczarowany ogród I
Data powstania: 1989
Technika: akwarela, gwasz
Wymiary: 49,5 x 39,5 cm
Oryginał w zbiorach artystki.



Nr katalogowy: 338
Tytuł: Zaczarowany ogród III
Data powstania: 1989
Technika: akwarela
Wymiary: 49,5 x 40,0 cm
Oryginał w zbiorach artystki.



Nr katalogowy: 437
Tytuł: Kompozycja I
(Chabry i kłosy)
Data powstania: 1989
Technika: akwarela
Wymiary: 29,5 x 23,5 cm
Oryginał w zbiorach artystki.



Nr katalogowy: 438
Tytuł: Kompozycja II
(Dzwoneczki i chabry)
Data powstania: 1989
Technika: akwarela
Wymiary: 29,8 x 24,0 cm
Oryginał w zbiorach artystki.



Nr katalogowy: 460
Tytuł: Kompozycja roślinna
Data powstania: 1989 (2016)
Technika: akwaforta 1989
malowana akwarelą
VII 2016
Wymiary: 14,6 x 9,9 cm
Oryginał w zbiorach artystki.



Nr katalogowy: 497
Tytuł: Matka Boża Bolesna
Data powstania: 1989
Technika: akwarela, gwasz,
pastel
Wymiary: 49,0 x 39,5 cm
Oryginał w zbiorach artystki.



Nr katalogowy: 542
Tytuł: Matka Boża
Nieustającej Pomocy
Data powstania: 1989
Technika: tempera na papierze
Wymiary: 43,5 x 33,5 cm
Oryginał w zbiorach artystki.



Nr katalogowy: 560
Tytuł: Hołd Matce Bożej
Włodzimirskiej
Data powstania: 1989
Technika: akwarela
Wymiary: 60,5 x 47,7 cm
Oryginał w zbiorach artystki.



Nr katalogowy: 563
Tytuł: Brzeg morza
Data powstania: 1989
Technika: rysunek tusz, piórko
Wymiary: 10,0 x 7,0 cm
Oryginał w zbiorach artystki.



Nr katalogowy: 800
Tytuł: Zaczarowany ogród II
(Duch dzikiego ogrodu)
Data powstania: 1989
Technika: akwarela
Wymiary: 49,8 x 39,7 cm
Oryginał w zbiorach Muzeum
Okręgowego w Toruniu.



Nr katalogowy: 801
Tytuł: Duszek jeziorny VIII
Data powstania: 1989
Technika: akwarela
Wymiary: 49,7 x 39,7 cm
Oryginał w zbiorach Muzeum
Okręgowego w Toruniu.



Nr katalogowy: 22
 Tytuł: Ogród z kroplami rosy
 Data powstania: 1990
 Technika: akwarela, pastel
 Wymiary: 62,0 x 48,5 cm
 Oryginał w zbiorach artystki.



Nr katalogowy: 50
 Tytuł: Stwór z grotty
 Data powstania: 1990
 Technika: akwarela
 Wymiary: 61,0 x 48,0 cm
 Oryginał w zbiorach artystki.



Nr katalogowy: 73
 Tytuł: Przebudzenie wiosny
 Data powstania: 1990
 Technika: akwaforta ręcznie tonowana pastelami
 Wymiary: 39,5 x 40,0 cm
 Oryginał w zbiorach artystki.



Nr katalogowy: 74
 Tytuł: Przebudzenie wiosny
 Data powstania: 1990
 Technika: akwaforta ręcznie kolorowana pastelami grafika unikatowa
 Wymiary: 39,5 x 40,0 cm
 Oryginał w zbiorach artystki.



Nr katalogowy: 114
 Tytuł: Duszek leśny
 Data powstania: 1990
 Technika: akwarela, pastel, tusz
 Wymiary: 49,0 x 60,0 cm
 Oryginał w zbiorach artystki.



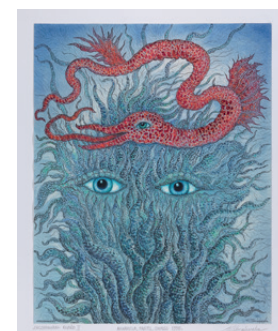
Nr katalogowy: 115
 Tytuł: Jesienne liście w ogrodzie
 Data powstania: 1990
 Technika: akwarela, pastel, tusz
 Wymiary: 61,5 x 48,0 cm
 Oryginał w zbiorach artystki.



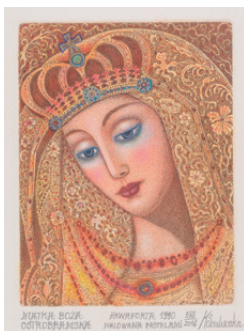
Nr katalogowy: 178
 Tytuł: Duszek roślinny I
 Data powstania: 1990
 Technika: akwarela
 Wymiary: 49,5 x 39,5 cm
 Oryginał w zbiorach artystki.



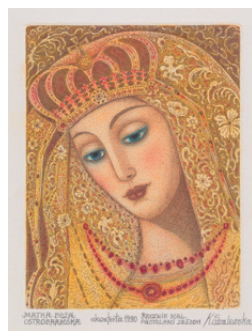
Nr katalogowy: 207
 Tytuł: Zaczarowany świat lalek
 Data powstania: 1990
 Technika: akwaforta ręcznie malowana pastelami
 Wymiary: 29,5 x 29,5 cm
 Oryginał w zbiorach artystki.



Nr katalogowy: 230
 Tytuł: Zaczarowany ogród II
 Data powstania: 1990
 Technika: akwarela, pastel, gwasz
 Wymiary: 61,0 x 48,5 cm
 Oryginał w zbiorach artystki.



Nr katalogowy: 240
Tytuł: Matka Boża Ostrobramska
Data powstania: 1990 (2016)
Technika: akwaforta 1990
malowana pastelami
5 XII 2016
Wymiary: 16,5 x 12,5 cm
Oryginał w zbiorach artystki.



Nr katalogowy: 241
Tytuł: Matka Boża Ostrobramska
Data powstania: 1990 (2011)
Technika: akwaforta 1990
ręcznie malowana
pastelami 29 I 2011
Wymiary: 16,5 x 12,5 cm
Oryginał w zbiorach artystki.



Nr katalogowy: 267
Tytuł: Przebudzenie wiosny
Data powstania: 1990 (2016)
Technika: akwaforta 1990
ręcznie malowana
pastelami 14 V 2016
Wymiary: 39,5 x 40,0 cm
Oryginał w zbiorach prywatnych.



Nr katalogowy: 272
Tytuł: Pożegnanie lata
(według rysunku z 1977
„Gdzie jesteście lalki moje”)
Data powstania: 1990
Technika: akwaforta ręcznie
kolorowana pastelami
Wymiary: 33,0 x 30,0 cm
Oryginał w zbiorach artystki.



Nr katalogowy: 287
Tytuł: Matka Boska Nieustającej
Pomocy (Toruń)
Data powstania: 1990
Technika: akwaforta ręcznie
tonowana pastelami
Wymiary: 42,0 x 33,5 cm
Oryginał w zbiorach artystki.



Nr katalogowy: 290
Tytuł: Pożegnanie lata
(według rysunku z 1977
„Gdzie jesteście lalki moje”)
Data powstania: 1990
Technika: akwaforta ręcznie
kolorowana pastelami
Wymiary: 32,5 x 30,5 cm
Oryginał w zbiorach artystki.



Nr katalogowy: 357
Tytuł: Powitanie poranka
Data powstania: 1990
Technika: akwarela
Wymiary: 49,5 x 39,5 cm
Oryginał w zbiorach artystki.



Nr katalogowy: 389
Tytuł: Nad strumieniem
Data powstania: 1990
Technika: akwaforta
Wymiary: 14,5 x 9,5 cm
Oryginał w zbiorach artystki.



Nr katalogowy: 459
Tytuł: Nad strumieniem
Data powstania: 1990 (2016)
Technika: akwaforta 1990
malowana akwarelą
VIII 2016
Wymiary: 14,5 x 9,7 cm
Oryginał w zbiorach artystki.



Nr katalogowy: 467
Tytuł: Duszek leśny
Data powstania: 1990
Technika: akwarela, pastel
Wymiary: 49,5 x 39,5 cm
Oryginał w zbiorach artystki.



Nr katalogowy: 509
Tytuł: Nad strumieniem
Data powstania: 1990
Technika: akwaforta
Wymiary: 14,5 x 9,7 cm
Oryginał w zbiorach artystki.



Nr katalogowy: 566
Tytuł: Motyw morski IV
Data powstania: 1990
Technika: tusz, piórko, pędzel
Wymiary: 17,7 x 11,5 cm
Oryginał w zbiorach artystki.



Nr katalogowy: 635
Tytuł: Matka Boska
Ostrobramska
Data powstania: 1990
Technika: akwaforta
ręcznie kolorowana
Wymiary: 16,6 x 12,5 cm
Oryginał w zbiorach Muzeum
Diecezjalnego w Toruniu.



Nr katalogowy: 637
Tytuł: Matka Boża
Nieustającej Pomocy
Data powstania: 1990 (2004)
Technika: akwaforta 1990 ręcznie
malowana pastelami XI 2004
Wymiary: 42,4 x 33,5 cm
Oryginał w zbiorach Muzeum
Diecezjalnego w Toruniu.



Nr katalogowy: 741
Tytuł: Matka Boża
Nieustającej Pomocy
Data powstania: 1990
Technika: akwaforta ręcznie
tonowana pastelami
Wymiary: 44,0 x 34,0 cm
Oryginał w zbiorach Biblioteki
UMK w Toruniu.



Nr katalogowy: 787
Tytuł: Przebudzenie wiosny
Data powstania: 1990
Technika: akwaforta
ręcznie kolorowana
Wymiary: 39,0 x 40,0 cm
Oryginał w zbiorach Muzeum
Okręgowego w Toruniu.



Nr katalogowy: 23
Tytuł: Pejzaż zimowy z gór
(strumień)
Data powstania: 1991
Technika: akwarela
Wymiary: 49,5 x 39,5 cm
Oryginał w zbiorach artystki.



Nr katalogowy: 28
Tytuł: Korzeń pokryty śniegiem
(w górach)
Data powstania: 1991
Technika: akwarela
Wymiary: 49,5 x 39,5 cm
Oryginał w zbiorach artystki.



Nr katalogowy: 30
Tytuł: Ślady nad strumieniem
Data powstania: 1991
Technika: akwarela
Wymiary: 49,5 x 39,5 cm
Oryginał w zbiorach artystki.



Nr katalogowy: 37
Tytuł: W śniegowej ciszy
Data powstania: 1991
Technika: akwarela
Wymiary: 49,5 x 39,5 cm
Oryginał w zbiorach artystki.



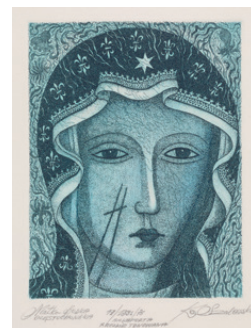
Nr katalogowy: 54
Tytuł: Fantazja zimowa z gór
Data powstania: 1991
Technika: akwarela
Wymiary: 40,0 x 50,0 cm
Oryginał w zbiorach artystki.



Nr katalogowy: 238
Tytuł: Hołd Matce Bożej z Gietrzwałdu
Data powstania: 1991 (2007)
Technika: akwaforta 1991
ręcznie malowana pastelami 12 V 2007
Wymiary: średnica 34,0 cm
Oryginał w zbiorach artystki.



Nr katalogowy: 242
Tytuł: Matka Boża Częstochowska
Data powstania: 1991 (2009)
Technika: akwaforta 1991
ręcznie malowana pastelami 31 VIII 2009
Wymiary: 16,5 x 12,5 cm
Oryginał w zbiorach artystki.



Nr katalogowy: 246
Tytuł: Matka Boska Częstochowska
Data powstania: 1991
Technika: akwaforta
ręcznie tonowana
Wymiary: 16,5 x 12,5 cm
Oryginał w zbiorach artystki.



Nr katalogowy: 250
Tytuł: Hołd Matce Bożej z Gietrzwałdu
Data powstania: 1991 (2006)
Technika: akwaforta 1991
ręcznie malowana pastelami IV 2006 (opracowanie specjalne)
Wymiary: średnica 34,0 cm
Oryginał w zbiorach artystki.



Nr katalogowy: 464
Tytuł: Hołd Matce Bożej z Gietrzwałdu
Data powstania: 1991
Technika: akwaforta
ręcznie sepiowana
Wymiary: średnica 33,5 cm
Oryginał w zbiorach artystki.



Nr katalogowy: 555
Tytuł: Hołd Matce Bożej z Gietrzwałdu
Data powstania: 1991 (2017)
Technika: akwaforta 1991
tonowana kredką 2 IX 2017
Wymiary: średnica 33,6 cm
Oryginał w zbiorach artystki.



Nr katalogowy: 561
 Tytuł: Motyw morski III
 Data powstania: 1991
 Technika: rysunek tusz, piórko
 Wymiary: 13,0 x 18,0 cm
 Oryginał w zbiorach artystki.



Nr katalogowy: 564
 Tytuł: Motyw morski I
 Data powstania: 1991
 Technika: rysunek tusz, piórko
 Wymiary: 8,7 x 12,0 cm
 Oryginał w zbiorach artystki.



Nr katalogowy: 565
 Tytuł: Motyw morski II
 Data powstania: 1991
 Technika: rysunek tusz, piórko
 Wymiary: 11,5 x 17,3 cm
 Oryginał w zbiorach artystki.



Nr katalogowy: 567
 Tytuł: Motyw morski V
 Data powstania: 1991
 Technika: rysunek tusz, pędzel, piórko
 Wymiary: 15,5 x 11,5 cm
 Oryginał w zbiorach artystki.



Nr katalogowy: 568
 Tytuł: Motyw morski VI
 Data powstania: 1991
 Technika: rysunek tusz, pędzel, piórko
 Wymiary: 12,3 x 16,0 cm
 Oryginał w zbiorach artystki.



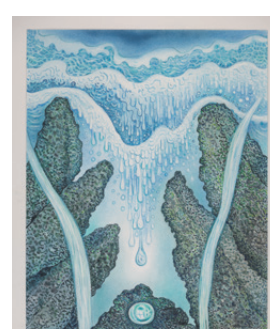
Nr katalogowy: 622
 Tytuł: Hołd Matce Bożej z Gietrzwałdu
 Data powstania: 1991
 Technika: akwaforta ręcznie kolorowana pastelami
 Wymiary: średnica 33,5 cm
 Oryginał w zbiorach Muzeum Diecezjalnego w Toruniu.



Nr katalogowy: 634
 Tytuł: Matka Boża Częstochowska
 Data powstania: 1991 (2006)
 Technika: akwaforta 1991 ręcznie malowana V 2006
 Wymiary: 16,6 x 15,5 cm
 Oryginał w zbiorach Muzeum Diecezjalnego w Toruniu.



Nr katalogowy: 85
 Tytuł: Żywioty VI (Dartówek)
 Data powstania: 1992
 Technika: akwaforta
 Wymiary: 49,0 x 39,0 cm
 Oryginał w zbiorach artystki.



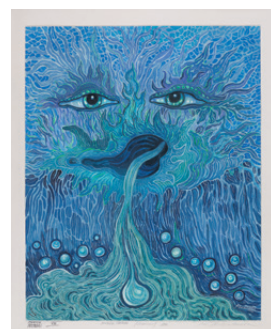
Nr katalogowy: 87
 Tytuł: Żywioty V (Dartówek)
 Data powstania: 1992
 Technika: akwaforta, pastel
 Wymiary: 49,0 x 39,0 cm
 Oryginał w zbiorach artystki.



Nr katalogowy: 88
Tytuł: Żywiot IV (Dartówek)
Data powstania: 1992
Technika: akwarela, pastel
Wymiary: 49,0 x 39,0 cm
Oryginał w zbiorach artystki.



Nr katalogowy: 116
Tytuł: Pożegnanie z morzem
Data powstania: 1992
Technika: akwarela, gwasz
Wymiary: 49,5 x 39,5 cm
Oryginał w zbiorach artystki.



Nr katalogowy: 122
Tytuł: Żywiot morski VIII
Data powstania: 1992
Technika: akwarela, gwasz
Wymiary: 50,0 x 40,0 cm
Oryginał w zbiorach artystki.



Nr katalogowy: 231
Tytuł: Oblicze Pana Jezusa
według Całunu Turyńskiego
Data powstania: 1992 (2018)
Technika: akwaforta 1992
malowana kredką 27 X 2018
(praca unikatowa)
Wymiary: 44,0 x 43,0 cm
Oryginał w zbiorach artystki.



Nr katalogowy: 232
Tytuł: Matka Boża Włodzimierska
Data powstania: 1992 (2019)
Technika: akwaforta 1992
tonowana kredką
8 II 2019
Wymiary: 42,0 x 34,5 cm
Oryginał w zbiorach artystki.



Nr katalogowy: 233
Tytuł: Matka Boża z Dzieciątkiem
- Umieńje
Data powstania: 1992 (2010)
Technika: Akwaforta 1992, ręcznie
malowana pastelami 8 VII 2010
(grafika unikatowa)
Wymiary: średnica 34,0 cm
Oryginał w zbiorach artystki.



Nr katalogowy: 235
Tytuł: Matka Boża Szkaplerzna -
Karmelitańska
Data powstania: 1992 (2014)
Technika: akwaforta 1992
ręcznie malowana
pastelami 9 IX 2014
Wymiary: średnica 34,0 cm
Oryginał w zbiorach artystki.



Nr katalogowy: 237
Tytuł: Hołd Matce Bożej
Częstochowskiej
Data powstania: 1992 (2017)
Technika: akwaforta 1992
tonowana kredką
25 II 2017
Wymiary: 43,5 x 36,0 cm
Oryginał w zbiorach artystki.



Nr katalogowy: 239
Tytuł: Matka Boża Włodzimierska
Data powstania: 1992 (2017)
Technika: akwaforta 1992
malowana pastelami
12 VII 2017
Wymiary: 42,0 x 35,0 cm
Oryginał w zbiorach artystki.



Nr katalogowy: 243
Tytuł: **Matka Boża Ostrobramska**
Data powstania: 1992
Technika: akwaforta ręcznie
kolorowana pastelami
Wymiary: 42,5 x 35,0 cm
Oryginał w zbiorach artystki.



Nr katalogowy: 283
Tytuł: **Matka Boża Lipska**
Data powstania: 1992
Technika: akwaforta ręcznie
tonowana pastelami
Wymiary: 43,5 x 34,5 cm
Oryginał w zbiorach artystki.



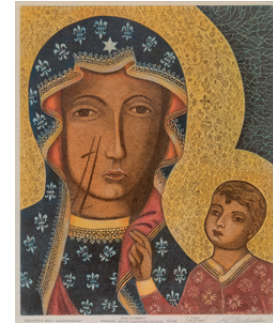
Nr katalogowy: 285
Tytuł: **Hołd Matce Bożej
Częstochowskiej**
Data powstania: 1992
Technika: akwaforta
Wymiary: 43,0 x 36,0 cm
Oryginał w zbiorach artystki.



Nr katalogowy: 289
Tytuł: **Matka Boska
Ostrobramska**
Data powstania: 1992
Technika: akwaforta ręcznie
tonowana pastelami
Wymiary: 42,5 x 35,0 cm
Oryginał w zbiorach artystki.



Nr katalogowy: 337
Tytuł: **Księżycowa noc
nad morzem**
Data powstania: 1992
Technika: gwasz, pastel
Wymiary: 50,0 x 40,0 cm
Oryginał w zbiorach artystki.



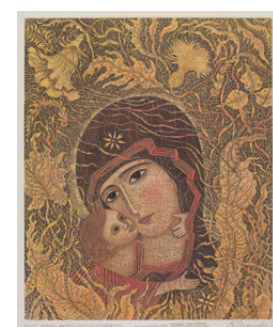
Nr katalogowy: 463
Tytuł: **Hołd Matce Bożej
Częstochowskiej**
Data powstania: 1992 (1995)
Technika: Akwaforta 1992
ręcznie kolorowana
pastelami 29 IV 1995
Wymiary: 43,5 x 35,5 cm
Oryginał w zbiorach artystki.



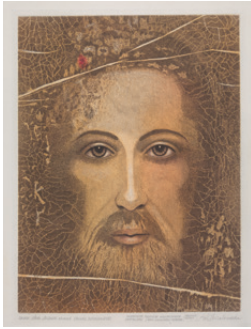
Nr katalogowy: 466
Tytuł: **Zachód słońca**
Data powstania: 1992
Technika: akwarela, gwasz
Wymiary: 49,5 x 39,5 cm
Oryginał w zbiorach artystki.



Nr katalogowy: 559
Tytuł: **Matka Boża z Dzieciątkiem
- Umilenje**
Data powstania: 1992 (2021)
Technika: akwaforta 1992
malowana pastelami
technika Giclee - 2021
Wymiary: średnica 33,6 cm
Oryginał w zbiorach artystki.



Nr katalogowy: 614
Tytuł: **Hołd Matce Bożej
Włodzimierskiej**
Data powstania: 1992 (2006)
Technika: akwaforta 1992
ręcznie malowana
pastelami 21 VI 2006
Wymiary: 42,3 x 35,0 cm
Oryginał w zbiorach Muzeum
Diecezjalnego w Toruniu.



Nr katalogowy: 615
Tytuł: **Oblicze Pana Jezusa według Całunu Turyńskiego**
Data powstania: 1992
Technika: akwaforta ręcznie kolorowana pastelami
Wymiary: 44,0 x 33,0 cm
Oryginał w zbiorach Muzeum Diecezjalnego w Toruniu.



Nr katalogowy: 617
Tytuł: **Matka Boża Ostrobramska**
Data powstania: 1992 (2002)
Technika: akwaforta 1992 ręcznie malowana pastelami III 2002
Wymiary: 42,0 x 34,5 cm
Oryginał w zbiorach Muzeum Diecezjalnego w Toruniu.



Nr katalogowy: 623
Tytuł: **Matka Boża Lipska**
Data powstania: 1992
Technika: akwaforta
Wymiary: 43,3 x 34,4 cm
Oryginał w zbiorach Muzeum Diecezjalnego w Toruniu.



Nr katalogowy: 624
Tytuł: **Matka Boża z dzieciątkiem**
Data powstania: 1992
Technika: akwaforta ręcznie kolorowana pastelami opracowanie specjalne
Wymiary: średnica 33,8 cm
Oryginał w zbiorach Muzeum Diecezjalnego w Toruniu.



Nr katalogowy: 626
Tytuł: **Płomień miłości Maryi Niepokalanej**
Data powstania: 1992 (1994)
Technika: akwaforta 1992, ręcznie malowana pastelami 1994
Wymiary: średnica 35,0 cm
Oryginał w zbiorach Muzeum Diecezjalnego w Toruniu.



Nr katalogowy: 628
Tytuł: **Matka Boża Szkaplerzna (zwana Karmelićañską)**
Data powstania: 1992 (2002)
Technika: akwaforta 1992, ręcznie malowana pastelami 2002
Wymiary: średnica 34,0 cm
Oryginał w zbiorach Muzeum Diecezjalnego w Toruniu.



Nr katalogowy: 631
Tytuł: **Hołd Matce Bożej Częstochowskiej**
Data powstania: 1992
Technika: akwaforta ręcznie tonowana pastelami
Wymiary: 43,5 x 35,5 cm
Oryginał w zbiorach Muzeum Diecezjalnego w Toruniu.



Nr katalogowy: 632
Tytuł: **Matka Boża Rywałdzka (Cygańska)**
Data powstania: 1992
Technika: akwaforta ręcznie tonowana pastelami
Wymiary: 43,0 x 34,0 cm
Oryginał w zbiorach Muzeum Diecezjalnego w Toruniu.



Nr katalogowy: 739
Tytuł: **Matka Boża Lipska**
Data powstania: 1992
Technika: akwaforta ręcznie tonowana pastelami
Wymiary: 44,0 x 35,0 cm
Oryginał w zbiorach Biblioteki UMK w Toruniu.



Nr katalogowy: 743
Tytuł: **Matka Boża Rywałdzka**
Data powstania: 1992
Technika: akwaforta ręcznie tonowana pastelami
Wymiary: 43,0 x 34,0 cm
Oryginał w zbiorach Muzeum Diecezjalnego w Toruniu.



Nr katalogowy: 11
Tytuł: **Zaczarowane drzewo**
Data powstania: 1993
Technika: akwarela
Wymiary: 44,0 x 51,0 cm
Oryginał w zbiorach artystki.



Nr katalogowy: 92
Tytuł: **Duch Podlasia nad wodą (Serpelice)**
Data powstania: 1993
Technika: akwarela
Wymiary: 49,5 x 39,5 cm
Oryginał w zbiorach artystki.



Nr katalogowy: 109
Tytuł: **Wierzba rozdarta (Koszelówka)**
Data powstania: 1993
Technika: akwarela
Wymiary: średnica 39,0 cm
Oryginał w zbiorach artystki.



Nr katalogowy: 111
Tytuł: **Zaczarowana studnia**
Data powstania: 1993
Technika: akwarela
Wymiary: średnica 38,5 cm
Oryginał w zbiorach artystki.



Nr katalogowy: 123
Tytuł: **Kompozycja roślinna**
Data powstania: 1993
Technika: akwarela
Wymiary: średnica 39,0 cm
Oryginał w zbiorach artystki.



Nr katalogowy: 172
Tytuł: **Drzewa o zmierzchu (Koszelówka)**
Data powstania: 1993
Technika: akwarela, pastel
Wymiary: 40,0 x 52,5 cm
Oryginał w zbiorach artystki.



Nr katalogowy: 176
Tytuł: **Na rozstajnych drogach**
Data powstania: 1993
Technika: akwarela
Wymiary: średnica 39,0 cm
Oryginał w zbiorach artystki.



Nr katalogowy: 224
Tytuł: **Stwór bagienny (Bagna Mazurskie)**
Data powstania: 1993
Technika: akwarela
Wymiary: średnica 39,5 cm
Oryginał w zbiorach artystki.



Nr katalogowy: 247
 Tytuł: **Matka Boża Łąkowska**
 Data powstania: 1993
 Technika: akwaforta
 malowana pastelami
 Wymiary: średnica 34,0 cm
 Oryginał w zbiorach artystki.



Nr katalogowy: 251
 Tytuł: **Matka Boża Brzemienna Wąbrzeska**
 Data powstania: 1993
 Technika: akwaforta ręcznie malowana pastelami
 Wymiary: średnica 35,0 cm
 Oryginał w zbiorach artystki.



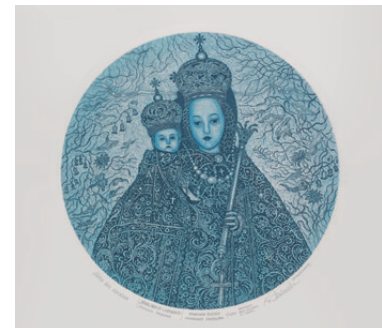
Nr katalogowy: 306
 Tytuł: **Kwiaty w wazonie**
 Data powstania: 1993
 Technika: akwarela
 Wymiary: 49,0 x 39,3 cm
 Oryginał w zbiorach artystki.



Nr katalogowy: 354
 Tytuł: **Wspomnienie z Hiszpanii**
 Data powstania: 1993
 Technika: akwaforta
 Wymiary: 29,5 x 29,5 cm
 Oryginał w zbiorach artystki.



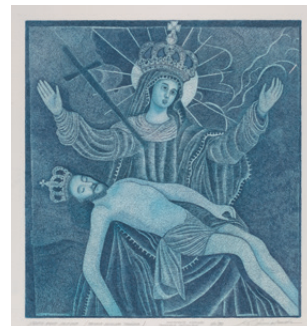
Nr katalogowy: 620
 Tytuł: **Matka Boża Brzemienna**
 Data powstania: 1993
 Technika: akwaforta tonowana pastelami
 Wymiary: średnica 35,0 cm
 Oryginał w zbiorach Muzeum Diecezjalnego w Toruniu.



Nr katalogowy: 627
 Tytuł: **Matka Boża Łąkowska**
 Data powstania: 1993
 Technika: akwaforta ręcznie kolorowana pastelami
 Wymiary: średnica 34,0 cm
 Oryginał w zbiorach Muzeum Diecezjalnego w Toruniu.



Nr katalogowy: 630
 Tytuł: **Matka Boska Bolesna**
 Data powstania: 1993
 Technika: akwaforta ręcznie tonowana pastelami
 Wymiary: 38,0 x 35,5 cm
 Oryginał w zbiorach Muzeum Diecezjalnego w Toruniu.



Nr katalogowy: 740
 Tytuł: **Matka Boska Bolesna**
 Data powstania: 1993
 Technika: akwaforta ręcznie tonowana pastelami
 Wymiary: 38,0 x 36,0 cm
 Oryginał w zbiorach Biblioteki UMK w Toruniu.



Nr katalogowy: 742
 Tytuł: **Matka Boża Łąkowska**
 Data powstania: 1993
 Technika: akwaforta ręcznie tonowana pastelami
 Wymiary: średnica 34,0 cm
 Oryginał w zbiorach Biblioteki UMK w Toruniu.



Nr katalogowy: 744
Tytuł: Matka Boża Brzemienna
Data powstania: 1993
Technika: akwaforta ręcznie
kolorowana pastelami
Wymiary: średnica 34,0 cm
Oryginał w zbiorach Biblioteki
UMK w Toruniu.



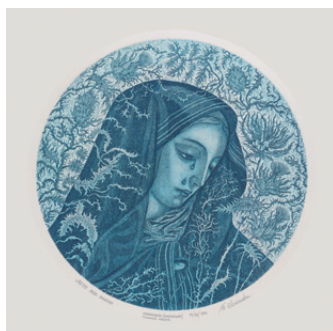
Nr katalogowy: 18
Tytuł: Rusałka z muszlami
Data powstania: 1994
Technika: akwarela, pastel
Wymiary: 52,5 x 42,0 cm
Oryginał w zbiorach artystki.



Nr katalogowy: 19
Tytuł: Rusałka z wężem
Data powstania: 1994
Technika: akwarela, pastel,
tempera
Wymiary: 52,5 x 42,0 cm
Oryginał w zbiorach artystki.



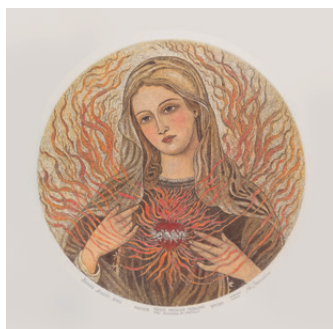
Nr katalogowy: 21
Tytuł: Rusałka z wodorostami
Data powstania: 1994
Technika: akwarela, pastel,
tempera
Wymiary: 52,0 x 42,0 cm
Oryginał w zbiorach artystki.



Nr katalogowy: 244
Tytuł: Matka Boża Bolesna
Data powstania: 1994
Technika: akwaforta
tonowana kredką
Wymiary: średnica 34,5 cm
Oryginał w zbiorach artystki.



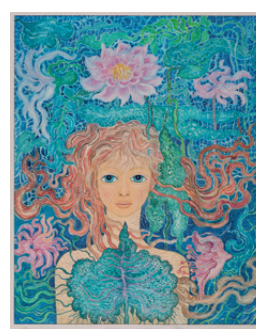
Nr katalogowy: 245
Tytuł: Matka Boża Brzemienna
Wąbrzeska
Data powstania: 1994
Technika: akwaforta
ręcznie malowana
Wymiary: średnica 34,5 cm
Oryginał w zbiorach artystki.



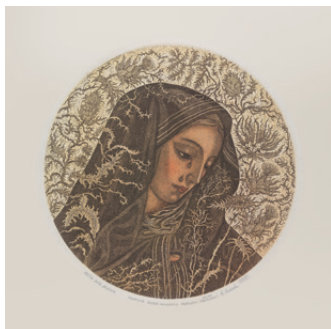
Nr katalogowy: 249
Tytuł: Płomień miłości Maryi
Data powstania: 1994
Technika: akwaforta ręcznie
malowana pastelami
Wymiary: średnica 35,0 cm
Oryginał w zbiorach artystki.



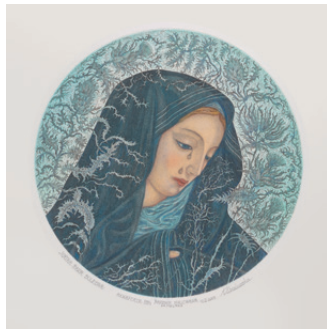
Nr katalogowy: 473
Tytuł: Rusałka zielona
Data powstania: 1994
Technika: akwarela, gwasz
Wymiary: 52,0 x 42,0 cm
Oryginał w zbiorach artystki.



Nr katalogowy: 474
Tytuł: Rusałka z liściem
Data powstania: 1994
Technika: akwarela, gwasz,
pastel
Wymiary: 52,0 x 42,0 cm
Oryginał w zbiorach artystki.



Nr katalogowy: 616
Tytuł: Matka Boża Bolesna
Data powstania: 1994
Technika: akwaforta ręcznie
kolorowana pastelami
Wymiary: średnica 35,0 cm
Oryginał w zbiorach Muzeum
Diecezjalnego w Toruniu



Nr katalogowy: 288
Tytuł: Matka Boża Bolesna
Data powstania: 1994 (2009)
Technika: akwaforta 1994
malowana pastelami
10 II 2009
Wymiary: średnica 34,5 cm
Oryginał w zbiorach artystki.



Nr katalogowy: 120
Tytuł: Stwór leśny
Data powstania: 1995
Technika: akwarela, pastel
Wymiary: 49,0 x 39,0 cm
Oryginał w zbiorach artystki.



Nr katalogowy: 173
Tytuł: Pejzaż IV (z Kapliczką)
Data powstania: 1995
Technika: akwarela, pastel,
Wymiary: 41,0 x 51,5 cm
Oryginał w zbiorach artystki.



Nr katalogowy: 174
Tytuł: Pejzaż III (z kościółkiem)
Data powstania: 1995
Technika: akwarela
Wymiary: 41,0 x 52,0 cm
Oryginał w zbiorach artystki.



Nr katalogowy: 175
Tytuł: Chata na rozdrożu
Data powstania: 1995
Technika: akwarela, pastel
Wymiary: 41,0 x 51,0 cm
Oryginał w zbiorach artystki.



Nr katalogowy: 181
Tytuł: Pejzaż VII (z konikiem
na biegunach)
Data powstania: 1995
Technika: akwarela, pastel
Wymiary: 42,0 x 52,0 cm
Oryginał w zbiorach artystki.



Nr katalogowy: 261
Tytuł: Moja Przerośl
(widok na Bagno)
Data powstania: 1995
Technika: akwarela
Wymiary: 40,0 x 50,0 cm
Oryginał w zbiorach artystki.



Nr katalogowy: 262
Tytuł: Moja Przerośl
(widok z mego domu)
Data powstania: 1995
Technika: akwarela
Wymiary: 49,5 x 39,5 cm
Oryginał w zbiorach artystki.



Nr katalogowy: 263
Tytuł: Moja Przerośl
(Bagno o zachodzie słońca)
Data powstania: 1995
Technika: akwarela
Wymiary: 39,5 x 49,5 cm
Oryginał w zbiorach artystki.



Nr katalogowy: 264
Tytuł: Moja Przerośl
(widok na „Zamostki”)
Data powstania: 1995
Technika: akwarela
Wymiary: 39,5 x 49,5 cm
Oryginał w zbiorach artystki.



Nr katalogowy: 265
Tytuł: Moja Przerośl
(Jezioro Kościelne)
Data powstania: 1995
Technika: akwarela
Wymiary: 39,5 x 49,5 cm
Oryginał w zbiorach artystki.



Nr katalogowy: 266
Tytuł: Moja Przerośl
(na „Stańczykach”)
Data powstania: 1995
Technika: akwarela
Wymiary: 39,5 x 49,5 cm
Oryginał w zbiorach artystki.



Nr katalogowy: 286
Tytuł: Matka Boża Szkaplerzna II
(według obrazu z kościoła
św. Jakuba w Toruniu)
Data powstania: 1995
Technika: akwaforta ręcznie
tonowana pastelami
Wymiary: średnica 35,0 cm
Oryginał w zbiorach artystki.



Nr katalogowy: 299
Tytuł: Stwory jeziorne
Data powstania: 1995
Technika: akwarela, pastel
Wymiary: 49,0 x 39,0 cm
Oryginał w zbiorach artystki.



Nr katalogowy: 310
Tytuł: Korzeń zakwitający
Data powstania: 1995
Technika: akwarela
Wymiary: średnica 39,0 cm
Oryginał w zbiorach artystki.



Nr katalogowy: 322
Tytuł: Pejzaż II (z wiatrakiem)
Data powstania: 1995
Technika: akwarela
Wymiary: 41,0 x 52,0 cm
Oryginał w zbiorach artystki.



Nr katalogowy: 323
Tytuł: Pejzaż I
(za strachem na wróble)
Data powstania: 1995
Technika: akwarela, pastel
Wymiary: 39,0 x 49,0 cm
Oryginał w zbiorach artystki.



Nr katalogowy: 625
Tytuł: **Matka Boża Szkaplerzna II**
Data powstania: 1995
Technika: akwaforta ręcznie malowana pastelami
Wymiary: średnica 34,5 cm
Oryginał w zbiorach Muzeum Diecezjalnego w Toruniu.



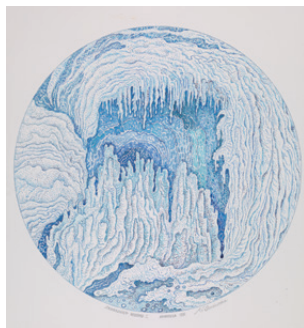
Nr katalogowy: 20
Tytuł: **Jeziorna zjawa**
Data powstania: 1996
Technika: akwarela, gwasz
Wymiary: 50,0 x 40,0 cm
Oryginał w zbiorach artystki.



Nr katalogowy: 103
Tytuł: **Zamarznięty wodospad II**
Data powstania: 1996
Technika: akwarela
Wymiary: średnica 40 cm
Oryginał w zbiorach artystki.



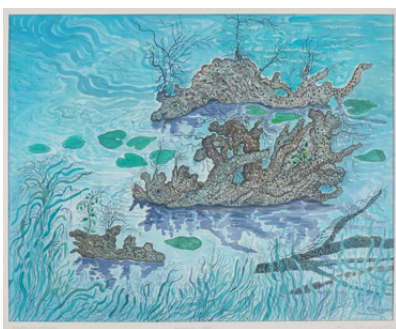
Nr katalogowy: 104
Tytuł: **Korzeń nad jeziorem otulony śniegiem**
Data powstania: 1996
Technika: akwarela
Wymiary: średnica 39,5 cm
Oryginał w zbiorach artystki.



Nr katalogowy: 113
Tytuł: **Zamarznięty wodospad I**
Data powstania: 1996
Technika: akwarela
Wymiary: średnica 40,0 cm
Oryginał w zbiorach artystki.



Nr katalogowy: 168
Tytuł: **Zatoczka nad jeziorem II**
Data powstania: 1996
Technika: akwarela
Wymiary: 39,5 x 49,5 cm
Oryginał w zbiorach artystki.



Nr katalogowy: 169
Tytuł: **Korzenny Stwór**
Data powstania: 1996
Technika: akwarela
Wymiary: 39,0 x 49,5 cm
Oryginał w zbiorach artystki.



Nr katalogowy: 225
Tytuł: **Korzenny Stwór**
Data powstania: 1996
Technika: akwarela, pastel
Wymiary: 50,0 x 40,0 cm
Oryginał w zbiorach artystki.



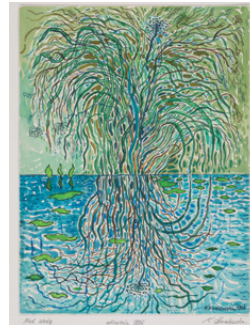
Nr katalogowy: 256
Tytuł: **Duszek Jeziorny I**
Data powstania: 1996
Technika: akwarela, gwasz
Wymiary: 50,0 x 40,0 cm
Oryginał w zbiorach artystki.



Nr katalogowy: 321
Tytuł: Pejzaż VIII
(z marzeń dzieciństwa)
Data powstania: 1996
Technika: akwarela, pastel
Wymiary: 51,5 x 41,5 cm
Oryginał w zbiorach artystki.



Nr katalogowy: 441
Tytuł: Z cyklu „Odbicia”
Data powstania: 1996
Technika: akwarela, gwasz
Wymiary: 24,0 x 18,0 cm
Oryginał w zbiorach artystki.



Nr katalogowy: 442
Tytuł: Nad wodą
Data powstania: 1996
Technika: akwarela
Wymiary: 24,0 x 18,0 cm
Oryginał w zbiorach artystki.



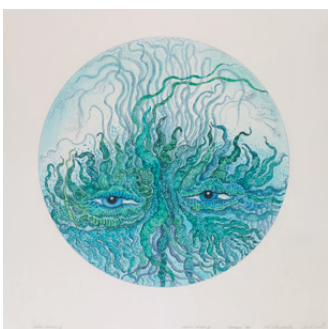
Nr katalogowy: 443
Tytuł: Zatoczka
Data powstania: 1996
Technika: akwarela
Wymiary: 24,0 x 18,0 cm
Oryginał w zbiorach artystki.



Nr katalogowy: 444
Tytuł: Strach na wróble
(Wdzydze)
Data powstania: 1996
Technika: akwarela
Wymiary: 24,0 x 18,0 cm
Oryginał w zbiorach artystki.



Nr katalogowy: 449
Tytuł: Korzeń nad wodą
Data powstania: 1996
Technika: akwarela
Wymiary: 18,0 x 24,0 cm
Oryginał w zbiorach artystki.



Nr katalogowy: 747
Tytuł: Duszek Jeziorny
Data powstania: 1996
Technika: akwarela
Wymiary: średnica 40,0 cm
Oryginał w zbiorach artystki.



Nr katalogowy: 10
Tytuł: W szuwarach
Data powstania: 1997
Technika: akwarela, gwasz
Wymiary: 49,0 x 39,0 cm
Oryginał w zbiorach artystki.



Nr katalogowy: 106
Tytuł: Korzeń pływający I
Data powstania: 1997
Technika: akwarela, gwasz
Wymiary: 51,0 x 41,0 cm
Oryginał w zbiorach artystki.



Nr katalogowy: 151
Tytuł: Muszelka Basi
Data powstania: 1997
Technika: akwarela
Wymiary: 29,5 x 26,0 cm
Oryginał w zbiorach artystki.



Nr katalogowy: 152
Tytuł: Miotana przez fale
Data powstania: 1997
Technika: akwarela
Wymiary: 29,5 x 26,5 cm
Oryginał w zbiorach artystki.



Nr katalogowy: 190
Tytuł: Księżycowa Noc
Data powstania: 1997
Technika: akwarela, gwasz
Wymiary: 41,5 x 51,5 cm
Oryginał w zbiorach artystki.



Nr katalogowy: 191
Tytuł: Z cyklu „Odbicia”
Data powstania: 1997
Technika: akwarela, gwasz
Wymiary: 51,0 x 41,0 cm
Oryginał w zbiorach artystki.



Nr katalogowy: 192
Tytuł: Kępa drzew
Data powstania: 1997
Technika: akwarela, gwasz
Wymiary: 51,5 x 41,5 cm
Oryginał w zbiorach artystki.



Nr katalogowy: 304
Tytuł: Georginie w wazonie
i muszelki
Data powstania: 1997
Technika: akwarela
Wymiary: 52,0 x 42,5 cm
Oryginał w zbiorach artystki.



Nr katalogowy: 802
Tytuł: Zatoczka
Data powstania: 1997
Technika: akwarela, gwasz
Wymiary: 49,7 x 39,3 cm
Oryginał w zbiorach Muzeum
Okręgowego w Toruniu.



Nr katalogowy: 26
Tytuł: Rozdarte drzewo
Data powstania: 1998
Technika: akwarela, gwasz
Wymiary: 40,5 x 52,0 cm
Oryginał w zbiorach artystki.



Nr katalogowy: 112
Tytuł: O zmierzchu
Data powstania: 1998
Technika: akwarela, gwasz
Wymiary: 50,0 x 39,0 cm
Oryginał w zbiorach artystki.



Nr katalogowy: 127
Tytuł: Deszczowe lato
Data powstania: 1998
Technika: akwarela, gwasz
Wymiary: średnica 40,0 cm
Oryginał w zbiorach artystki.



Nr katalogowy: 188
Tytuł: Tajemniczy zakątek
Data powstania: 1998
Technika: akwarela, gwasz
Wymiary: 40,5 x 50,0 cm
Oryginał w zbiorach artystki.



Nr katalogowy: 215
Tytuł: Korzeń (Wdzydze)
Data powstania: 1998
Technika: akwarela
Wymiary: 50,0 x 39,5 cm
Oryginał w zbiorach artystki.



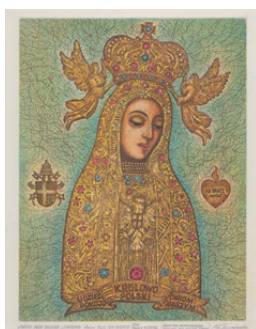
Nr katalogowy: 164
Tytuł: Księżycowa noc
(widok z pomostu)
Data powstania: 1999
Technika: akwarela
Wymiary: 50,0 x 40,0 cm
Oryginał w zbiorach artystki.



Nr katalogowy: 170
Tytuł: Księżycowa noc III
Data powstania: 1999
Technika: akwarela, gwasz
Wymiary: 50,5 x 40,0 cm
Oryginał w zbiorach artystki.



Nr katalogowy: 185
Tytuł: Księżycowa noc I
Data powstania: 1999
Technika: akwarela, gwasz
Wymiary: 40,0 x 50,0 cm
Oryginał w zbiorach artystki.



Nr katalogowy: 248
Tytuł: Matka Boża
Bolesna Licheńska
Data powstania: 1999
Technika: akwaforta ręcznie
malowana pastelami
Wymiary: 39,5 x 30,0 cm
Oryginał w zbiorach artystki.



Nr katalogowy: 300
Tytuł: W świetle księżyca
Data powstania: 1999
Technika: akwarela
Wymiary: 52,0 x 40,0 cm
Oryginał w zbiorach artystki.



Nr katalogowy: 456
Tytuł: Hołd Matce Bożej
Bolesnej Licheńskiej
Data powstania: 1999 (2018)
Technika: akwaforta 1999
malowana pastelami
15 V 2018
Wymiary: 39,5 x 29,7 cm
Oryginał w zbiorach artystki.



Nr katalogowy: 619
Tytuł: Hołd Matce Bożej Bolesnej z Lichenia
Data powstania: 1999
Technika: akwaforta ręcznie malowana pastelami
Wymiary: 39,5 x 29,6 cm
Oryginał w zbiorach Muzeum Dziecięcego w Toruniu.



Nr katalogowy: 749
Tytuł: Hołd Matce Bożej Bolesnej Licheńskiej
Data powstania: 1999
Technika: akwaforta
Wymiary: 40,0 x 30,0 cm
Oryginał w zbiorach artystki.



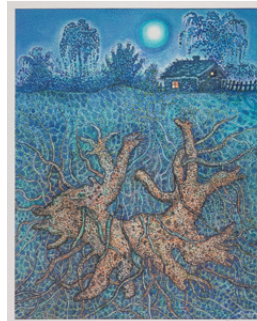
Nr katalogowy: 110
Tytuł: Cisza III
Data powstania: 2000
Technika: akwarela, gwasz
Wymiary: 49,0 x 60,0 cm
Oryginał w zbiorach artystki.



Nr katalogowy: 167
Tytuł: Cisza II
Data powstania: 2000
Technika: akwarela, gwasz
Wymiary: 50,0 x 40,0 cm
Oryginał w zbiorach artystki.



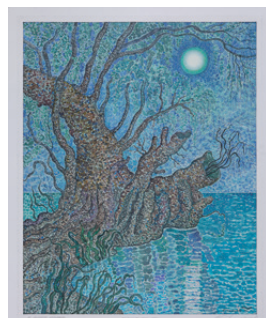
Nr katalogowy: 182
Tytuł: Księżycowa noc II
Data powstania: 2000
Technika: akwarela, gwasz
Wymiary: 40,5 x 50,0 cm
Oryginał w zbiorach artystki.



Nr katalogowy: 186
Tytuł: Księżycowa noc IV
Data powstania: 2000
Technika: akwarela, gwasz
Wymiary: 50,0 x 40,0 cm
Oryginał w zbiorach artystki.



Nr katalogowy: 187
Tytuł: Księżycowa noc V
Data powstania: 2000
Technika: akwarela, gwasz
Wymiary: 37,0 x 52,0 cm
Oryginał w zbiorach artystki.



Nr katalogowy: 189
Tytuł: W świetle księżyca
Data powstania: 2000
Technika: akwarela, tusz
Wymiary: 50,5 x 40,5 cm
Oryginał w zbiorach artystki.



Nr katalogowy: 236
Tytuł: Drzewo życia
Data powstania: 2000 (2007)
Technika: akwaforta 2000 malowana pastelami 26 X 2007
Wymiary: 49,0 x 35,5 cm
Oryginał w zbiorach artystki.



Nr katalogowy: 543
Tytuł: Drzewo życia
Data powstania: 2000
Technika: akwaforta
Wymiary: 49,5 x 35,5 cm
Oryginał w zbiorach artystki.



Nr katalogowy: 633
Tytuł: Drzewo życia
Data powstania: 2000 (2006)
Technika: akwaforta 2000
ręcznie malowana
pastelami XII 2006
Wymiary: 50,0 x 36,0 cm
Oryginał w zbiorach Muzeum
Diecezjalnego w Toruniu.



Nr katalogowy: 745
Tytuł: Po zachodzie słońca
Data powstania: 2000
Technika: akwarela, gwasz
Wymiary: 40,0 x 51,0 cm
Oryginał w zbiorach Biblioteki
UMK w Toruniu.



Nr katalogowy: 746
Tytuł: Księżycowa noc VI
Data powstania: 2000
Technika: akwarela, gwasz
Wymiary: 40,0 x 51,0 cm
Oryginał w zbiorach Biblioteki
UMK w Toruniu.



Nr katalogowy: 748
Tytuł: Drzewo życia
Data powstania: 2000
Technika: akwaforta
Wymiary: 50,0 x 36,0 cm
Oryginał w zbiorach Biblioteki
UMK w Toruniu.



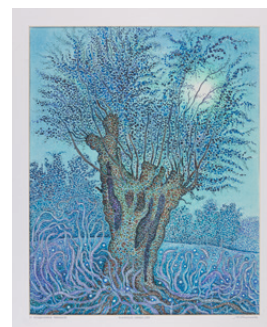
Nr katalogowy: 86
Tytuł: Pejzaż wiejski z Cichego
Data powstania: 2001
Technika: akwarela, gwasz
Wymiary: 49,0 x 39,0 cm
Oryginał w zbiorach artystki.



Nr katalogowy: 117
Tytuł: Księżycowa noc
w Cichym
Data powstania: 2001
Technika: akwarela, gwasz
Wymiary: 50,0 x 39,5 cm
Oryginał w zbiorach artystki.



Nr katalogowy: 165
Tytuł: Księżycowa noc
na Kaszubach
Data powstania: 2001
Technika: akwarela, gwasz
Wymiary: 50,5 x 40,5 cm
Oryginał w zbiorach artystki.



Nr katalogowy: 166
Tytuł: W księżycowej poświacie
Data powstania: 2001
Technika: akwarela, gwasz
Wymiary: 48,0 x 39,0 cm
Oryginał w zbiorach artystki.



Nr katalogowy: 136
Tytuł: Z księgi Izajasza (II)
Data powstania: 2002
Technika: akwarela, gwasz
Wymiary: 51,0 x 40,0 cm
Oryginał w zbiorach artystki.



Nr katalogowy: 177
Tytuł: Z księgi Izajasza (I)
Data powstania: 2002
Technika: akwarela, gwasz
Wymiary: 40,5 x 51,0 cm
Oryginał w zbiorach artystki.



Nr katalogowy: 255
Tytuł: Nokturn „Będą Cię wywyższać Boże mój i Królu”
Data powstania: 2004
Technika: akwarela, gwasz
Wymiary: 39,5 x 49,5 cm
Oryginał w zbiorach artystki.



Nr katalogowy: 305
Tytuł: Bukiet jesienny z winogronem
Data powstania: 2004
Technika: akwarela, gwasz
Wymiary: 52,0 x 41,5 cm
Oryginał w zbiorach artystki.



Nr katalogowy: 105
Tytuł: W drodze do Białego
Data powstania: 2006
Technika: akwarela
Wymiary: średnica 40,0 cm
Oryginał w zbiorach artystki.



Nr katalogowy: 595
Tytuł: Górski strumień (pamięci Jana Pawła II)
Data powstania: 2006
Technika: akwarela, gwasz, pastel
Wymiary: średnica 40,0 cm
Oryginał w zbiorach artystki.



Nr katalogowy: 66
Tytuł: Topniejący śnieg w górach
Data powstania: 2007
Technika: akwarela
Wymiary: 41,5 x 39,5 cm
Oryginał w zbiorach artystki.



Nr katalogowy: 228
Tytuł: „Na początku było słowo”
Data powstania: 2007
Technika: akwarela, gwasz
Wymiary: 50,0 x 40,0 cm
Oryginał w zbiorach artystki.



Nr katalogowy: 358
Tytuł: Moja Przerośl (w szuwarach)
Data powstania: 2007
Technika: akwarela, gwasz
Wymiary: 49,5 x 39,5 cm
Oryginał w zbiorach artystki.

Artystka za swoje prace i działalność artystyczną zdobyła liczne nagrody i wyróżnienia.

- 1961 - nagroda w konkursie na plakat Festiwalu Teatrów Lalkowych Polski Północnej
- 1965 - Srebrny Medal na III Ogólnopolskiej Wystawie Malarstwa i Grafiki „Bielska Jesień” w Bielsku Białej
 - III Nagroda za grafikę w konkursie z okazji Sympozjum Twórców Polski Północnej, Bydgoszcz
 - II Nagroda w konkursie Piękno Ziemi Bydgoskiej
- 1966 - II Nagroda w konkursie Bydgoszcz w plastyce
 - I i II Nagroda w konkursie „Najlepsza Grafika i Rysunek Kwartału”
- 1967 - I i II Nagroda w konkursie „Bydgoszcz w plastyce”
 - Wyróżnienie w konkursie na grafikę o tematyce toruńskiej
 - I Nagroda za rysunek i II Nagroda za grafikę w konkursie „Najlepsza Grafika i Rysunek Kwartału”
- 1968 - Wyróżnienie w konkursie na grafikę o tematyce toruńskiej
 - Stypendium Ministra Kultury i Sztuki (objazd stypendialny Moskwa, Leningrad, Wilno)
- 1969 - wyróżnienie w konkursie Towarzystwa Przyjaciół Sztuki i ZPAP za dzieło poświęcone Bydgoszczy
 - II Nagroda w konkursie „Okres cierpień i walki 1939-1945 w malarstwie, grafice, rysunku i rzeźbie”, Bydgoszcz
 - Pięć Nagród w kolejnych konkursach „Najlepsza Grafika i Rysunek Kwartału” 1969-1970, w tym dwa razy I Nagroda
- 1970 - III Nagroda w konkursie „Moje miasto Bydgoszcz” za pracę „Opowieści starego spichrza”
- 1971 - III Nagroda w konkursie „Mikołaj Kopernik i jego idea”, Olsztyn za pracę „De Revolutionibus”
 - II Nagroda za grafikę w konkursie „Grafika i Rysunek Roku”, Toruń
 - Wyróżnienie w II Ogólnopolskim konkursie na grafikę
 - dwa Wyróżnienia w konkursie „Polacy na frontach II wojny światowej”, Bydgoszcz
 - dwa Wyróżnienia w konkursie „Moje miasto”, Bydgoszcz
- 1972 - I Nagroda za rysunek w konkursie „Grafika i Rysunek Roku”, Toruń
 - dwa Wyróżnienia w dziedzinie rysunku i grafiki w konkursie „Polacy w walce o wolność im. L. Wyczółkowskiego w Bydgoszczy” za prace „Wrzesień 1939” i „Genickschuss”
 - Stypendium Ministra Kultury i Sztuki (objazd stypendialny Moskwa, Leningrad, Wilno)
- 1973 - dwa Wyróżnienia w konkursie „Grafika i Rysunek Roku”, Toruń
- 1976 - Nagroda na VII Ogólnopolskiej Wystawie Grafiki, CBWA Zachęta, Warszawa
 - I Nagroda za rysunek „Łza” w konkursie „Grafika i Rysunek Roku”, Toruń
 - II Nagroda za grafikę „Muszla V” w konkursie „Grafika i Rysunek Roku”, Toruń
- 1977 - I Nagroda za rysunek i II Nagroda za grafikę w konkursie „Grafika i Rysunek Roku”, Toruń
- 1978 - Nagroda miesięcznika „Warmia i Mazury”
- 1981 - III Nagroda za rysunek „Pajęczyna” w konkursie „Grafika i Rysunek II Półrocza”, Toruń
- 1982 - II Nagroda za rysunek w konkursie „Grafika i Rysunek Roku”, Toruń
- 1998 - Nagroda Wojewody Toruńskiego
- 2000 - Minister Kultury i Dziedzictwa Narodowego - Odznaczenie „Zasłużony Działacz Kultury”
- 2002 - nagroda im. ks. prof. dr. Janusza Pasierba, Grudziądz
- 2004 - Medal Biskupa Andrzeja Suskiego „Zasłużonym dla Diecezji Toruńskiej”
 - Order Papieski „PRO ECCLESIA ET PONTYFICE” przyznany przez Ojca Świętego za zasługi dla kościoła
- 2006 - Medal Honorowy Prezydenta miasta Torunia „THORUNIUM” za szczególne zasługi dla miasta
- 2008 - „Zasłużony dla Kultury Polskiej” przyznany przez Ministra Kultury i Dziedzictwa Narodowego
- 2018 - Medal Marszałka Województwa Kujawsko-Pomorskiego UNITAS DURAT PALATINATUS CUIAVIANO-POMERANIENSIS
- 2020 - „Współczesny Torunianin 100-lecia” w kategorii kultura
- 2021 - Medal „Zasłużony Kulturze GLORIA ARTIS” przyznany przez Ministra Kultury i Dziedzictwa Narodowego na wniosek Marszałka Województwa Kujawsko-Pomorskiego Piotra Całbeckiego

Opieka merytoryczna:
Urząd Marszałkowski
Województwa Kujawsko-Pomorskiego
www.kujawsko-pomorskie.pl
Kontakt:
Plac Teatralny 2, 87-100 Toruń

Digitalizacja dzieł:
dr Marek Czarnecki
(www.marekczarnecki.eu)

Katalogowanie i opis dzieł, projekt katalogu:
Jadwiga Elżbieta Czarnecka
(www.czarnecka.com.pl)

Korekta / Correction
Anna Jolanta Romanowska

Wydawca:
PANORAMAPRESS
www.panoramapress.com

© 2022
Wszelkie prawa zastrzeżone

ISBN 978-83-923311-9-3



Digitalizacja prac artystki
Krystyny Szalewskiej-Gałyńskiej
została przygotowana na zlecenie
Samorządu Województwa Kujawsko-Pomorskiego.